



HALLBERG-RASSY 34 SCANDINAVIA

Baujahr 1993

 DIAMOND

DIAMOND Yachts, Yachtzentrum Baltic Bay
Börn 17 | 24235 Laboe

HALLBERG-RASSY 34 SCANDINAVIA



Boot ist verkauft.

Rahmendaten

Modell	Hallberg-Rassy 34 Scandinavia
Werft	Hallberg-Rassy Varvs AB
Konstrukteur	Germán Frers
Kategorie	Segelyacht
Baujahr	1993
Liegeplatz	Laboe/Ostsee
Flagge	de
Mwst.-Status	EU-Mwst. bezahlt
Material	GFK
Takelung	Sloop
Kabinen	2
Kojen	5

Maße & Material

LüA	10.28 m
LWL	8.64 m
Breite	3.42 m
Tiefgang	1.85 m
Verdrängung	5.3 t
Segelfläche	56 m ²
Maschine	VOLVO PENTA MD2003
Leistung	28 PS/21 KW
Antrieb	Saildrive mit Faltpropeller
Frischwasser	250 L
Treibstoff	140 L
Fäkalientank	60 L

Key Facts

- Cockpit mit fester Windschutzscheibe.
- Umfangreiche Segel-Garderobe.
- Gepflegtes Eignerschiff.
- Radsteuerung.
- Traditioneller Skandinavischer Bootsbau.
- Unterwasser-Anstrich neu aufgebaut.
- Elektrische Ankerwinde.
- HR-34 mit Längs-Pantry.

Beschreibung

Seegängiges, solides Fahrtenschiff von Hallberg-Rassy aus Ellös auf der Bootsbau-Insel Orust in den Schwedischen Westschären. Mit über 480 gebauten Einheiten war die Hallberg-Rassy 34 eines der Erfolgsmodelle der Werft. Sie ist ein für diese Klasse sehr seegängiges, steifes Boot (Bleikiel mit einem Ballast von 2.100 kg/Ballastanteil: ca. 40 %), das aber trotzdem flott und handlich zu segeln ist. Das sichere, tiefe Cockpit ist durch die feste Windschutzscheibe mit Sprayhood gut geschützt und verfügt über einen hohen, bequemen Süllrand. Trotz ihrer handlichen Größe bietet die Hallberg-Rassy 34 viel Platz und Lebensraum im Interieur. 2 Kabinen-Layout mit Längspantry, in Fahrtrichtung eingebautem Kartentisch, großer Nasszelle und einem soliden Mahagoni-Ausbau in bester skandinavischer Bootsbau-Tradition mit viel Vollholz und liebevoll ausgeführten Details. Gepflegtes, gut ausgerüstetes Eignerschiff aus zweiter Hand in "Scandinavia"-Ausstattung (Bleikiel, Vorsegel-Rollanlage, Windschutzscheibe, größere Winschen, Heizung usw.). Nur auf der Ostsee gesegelt und jedes Jahr im Hallen-Winterlager. Das Unterwasserschiff wurde 2023 komplett abgezogen und inkl. Epoxy-Primer neu aufgebaut. Version mit Radsteuerung. Die Yacht liegt in Laboe an der Kieler Förde, ist sofort lieferbar und kann jederzeit nach Absprache besichtigt werden.

Rigg/Segel

- An Deck stehender, 9/10-getakelter SELDEN Mast
- Zwei Salingspaare
- SELDEN Großbaum mit zwei Reffs (1 Leinen-Reffsystem)
- Genua-Rollanlage FURLEX
- Manueller Achterstagspanner
- Fester SELDEN-Kicker mit Gasdruckfeder
- Aluminium Schutz für Wantenspanner
- Großsegel
- Rollgenua
- Rollfock
- Gennaker

Deck

- Teakdeck auf Seitendecks, Cockpitdachten und Cockpitboden
- Genuawinschen LEWMAR 44.2STC
- Fallwischen LEWMAR 16STC
- Feste Windschutzscheibe mit Handläufen außen und Mittelfenster zum öffnen
- Lackierter Niedergang und Steckschotten
- Sprayhood
- Kuchenbude
- Große Backskiste unter Cockpitdacht an Steuerbord
- Zweite Backskiste achtern mittig im Cockpit
- Genuaschienen mit Leinen-verstellbaren Holepunkten
- Badeleiter
- Bugleiter
- Massive, laminierte Scheuerleiste mit Messing-Profil auf Bordwänden
- Springklampen
- Außenborderhalterung am Heckkorb
- Elektrische Ankerwinde LOFRANS 1.000 W
- Ankergeschirr: CQR-Anker 20 kg mit 40 m Ankerkette 8 mm

Layout/Interieur

- Schönes, solides, seidenmatt lackiertes Mahagoni-Interieur in bester schwedischer Bootsbaupradition
- Bodenbretter mit Teak-Furnier und hellen Streifen
- 2 Kabinen-Layout mit L-förmigem Sofa an Steuerbord und zentraler Sitzbank mittschiffs am Salontisch
- Die Rückenlehne des Salonsofas kann hochgeklappt werden, so daß eine weitere Koje entsteht
- Längspantry an Backbord
 - Gasherd (3 Flammen und Backofen)
 - Doppelspüle
 - Zusätzliche Seewasser-Fußpumpe
 - Elektrische Kühlbox in Sitzbank
 - Viel Stauraum in Schränken, Schapps und Schubladen
- Kartentisch mit Navigatorsitz und Schaltpanel in Fahrtrichtung eingebaut an Backbord achtern
- Vorschiffskabine mit breiter Doppelkoje, Schränken und Staufächern
- Achterkabine an Backbord mit Doppelkoje und Schrank
- Nasszelle achtern an Steuerbord
- Teppich auf Laufflächen
- Innenbeleuchtung über Deckenleuchten und Leselampen

Technische Ausrüstung

- VOVLO PENTA 2003 3 Zylinder-Einbaudiesel 28 PS/21 KW
- Saildrive mit 3 flügeligem VOVLO PENTA Faltpropeller
- Edelstahl Dieseltank ca. 140 l
- 230 V Landanschluß mit Ladekabel
- Batterieladegerät 12 V
- 2 x Servicebatterie 12 V/74 Ah (neu 2024)
- Starterbatterie 12 V/74 Ah (neu 2024)
- Dieselheizung WEBASTO HL24D mit Auslässen in allen Räumen
- Edelstahl Fäkalientank ca. 60 l mit See-Entleerung und Deckstutzen
- Druckwasser-System mit Warmwasserboiler

Navigation/Elektronik

- AUTOHELM Instrumente:
 - ST50 Log
 - ST50 Echolot
 - ST50 Wind
 - ST50 Multi
- GPS-Empfänger Micrologic ML-250
- Autopilot AUTOHELM ST4000 (Radpilot)
- UKW-Sprechfunk SHIPMATE RS8300
- Handfunk-Gerät ICOM IC-M1Euro V
- Kompass
- Navtex-Empfänger NASA Target Pro
- Wetterempfänger NASA Target 147
- Barograph VETUS Meteo Liner
- Radio/HiFi mit zwei Lautsprechern im Salon
- Schiffsuhr, Barometer, Thermometer/Hygrometer

Sicherheit

- Feuerlöscher
- Manuelle und elektrische Bilgepumpe

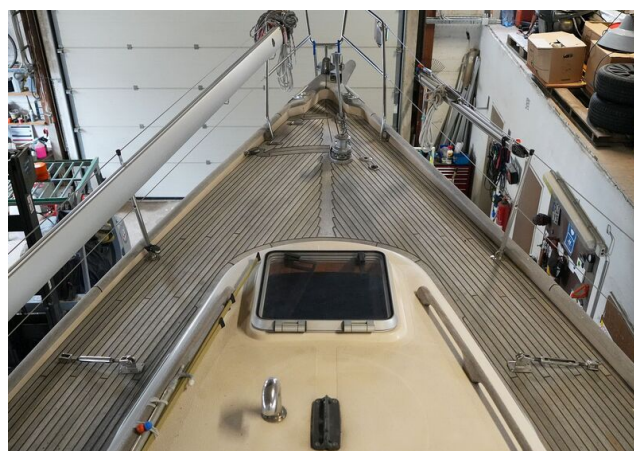
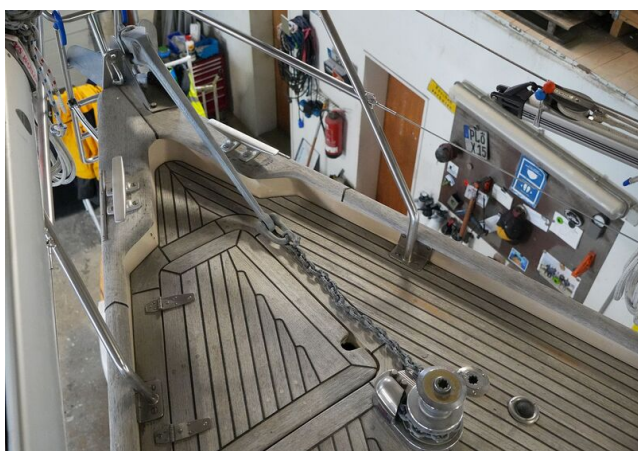
Zubehör

- Baumpersenning
- Leinen
- Fender

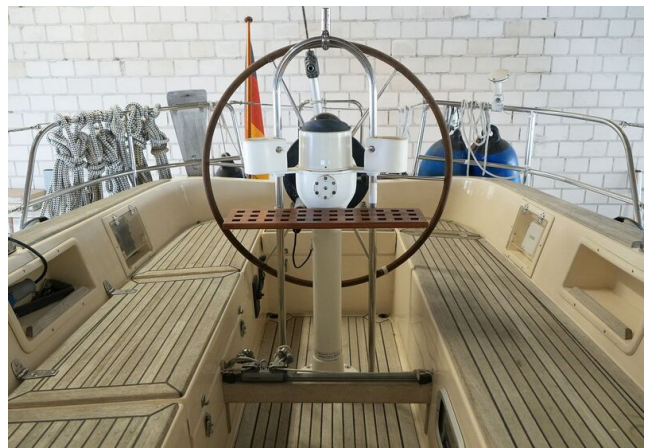
Haftungsausschluss für Gebrauchtboote

Alle Angaben insbesondere zur Mehrwertsteuer, stammen von Dritten. Sie sind unverbindlich und ohne Gewähr. Irrtum/Änderungen vorbehalten. Unsere Vermittlungstätigkeit erfolgt ausschließlich aufgrund der uns vom Auftraggeber erteilten Auskünfte. Alle uns erteilten Auskünfte werden sorgfältig und nach bestem Wissen geprüft. Eine Haftung für Vollständigkeit und Richtigkeit wird nicht übernommen und ist daher ausgeschlossen.

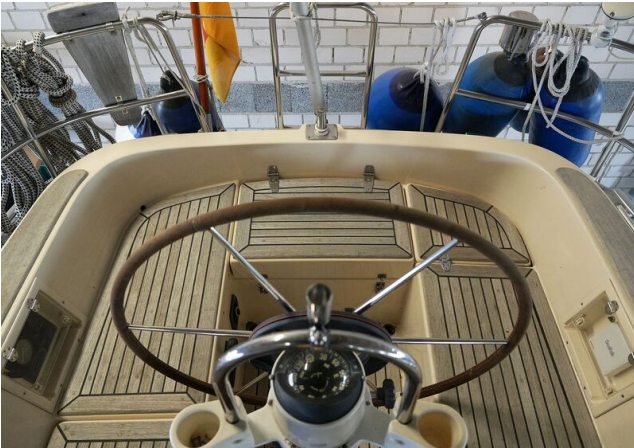
BILDER



BILDER



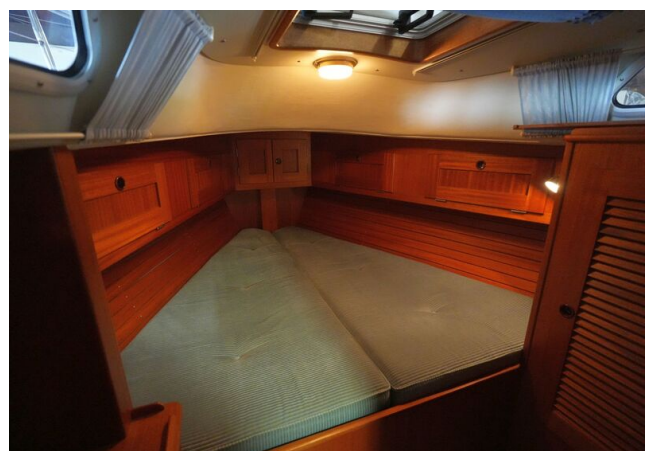
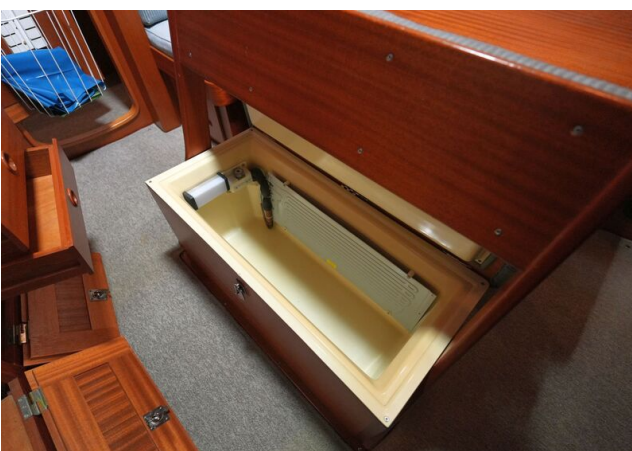
BILDER



BILDER



BILDER



BILDER



BILDER

