



GRAND SOLEIL 45

Baujahr 2004

 **DIAMOND**

DIAMOND Yachts, Yachtzentrum Baltic Bay
Börn 17 | 24235 Laboe

GRAND SOLEIL 45



Boot ist verkauft.

Rahmendaten

Modell	Grand Soleil 45
Werft	Cantiere del Pardo (ITA)
Konstrukteur	judel/vrolijk & co.
Kategorie	Performance-Cruiser
Baujahr	2004
Liegeplatz	Côte d'Azur/Südfrankreich
Flagge	de
Mwst.-Status	EU-Mwst. bezahlt
Material	GFK
Takelung	Sloop mit Kohlefasermast
Kabinen	3
Kojen	6

Maße & Material

LüA	13.90 m
LWL	12.00 m
Breite	4.26 m
Tiefgang	2.30 m
Verdrängung	9.6 t
Segelfläche	119 m ²
Maschine	YANMAR 4JH4E
Leistung	54 PS/40 KW
Antrieb	Saildrive mit Faltpropeller
Frischwasser	400 L
Treibstoff	230 L
Fäkalientank	45 L

Key Facts

- Hervorragende Segeleigenschaften.
- Kohlefasermast von Southern Spars.
- Ausklappbare Badeplattform.
- Dieselgenerator 4 KW.
- Kohlefaser Park Avenue-Baum.
- Ausfahrbares Bugstrahlruder.
- Elektrische Winschen.
- Teakdeck überall.

Beschreibung

Die Grand Soleil 45 ist eine solider und schneller Performance-Cruiser mit wunderschönen Linien. Das niedrige Freibord, das flache Aufbauprofil und das aufgeräumte Deck machen die Yacht zum spektakulären Hingucker. Mit den vom deutschen Konstruktionsbüro judel/vrolijk & co. gezeichneten Modellen begann die italienische Werft Cantiere del Pardo einen Stahlrahmen als Strongback zur Aufnahme der Lasten von Rigg, Mastfuß und Kiel einzubauen. Die Grand Solei 45 J&V ist daher eine ausgesprochen steife und verwindungsfreie Konstruktion. Trotz ihrer sportlichen Segeleigenschaften ist die Grand Soleil 45 J&V eine gutmütige und sicher von einer kleinen Crew zu segelnde Touren-Yacht. 3 Kabinen-Layout mit zwei Nasszellen, Mahagoni-Interieur und laminierten Bodenbrettern. Bei dieser Grand Soleil 45 handelt es sich um ein sehr gepflegtes und umfangreich ausgestattetes Eignerschiff aus zweiter Hand. Die Yacht lag bis 2018 in der Ostsee und war jedes Jahr im Hallen-Winterlager. Besonderes Augenmerk verdienen der Kohlefasermast und der Kohlefaser Park Avenue-Baum von Southern Spars, die im Jahre 2011 nachgerüstet wurden. Zahlreiche Investitionen, Nachrüstungen und sinnvolle Modifikationen wie z.B. elektrische Seeventile, Teilerneuerung der Bordelektrik inkl. kombinierten Inverter/Charger, Ankerwippe (Ankereschirr und Bugbeschlag verschwinden komplett im Ankerkasten und hinterlassen ein völlig freies Vordeck), neue Armaturen in Nasszellen usw. Umfangreiche Spezifikation mit exklusiver ...

Rigg/Segel

- Durchgesteckter, 9/10-getakelter, weiß lackierter Kohlefasermast von Southern Spars (neu 2011)
- Zwei gepfeilte Salingspaare
- LED Salingstrahler
- Weiß lackierter Kohlefaser Park Avenue-Baum von Southern Spars (neu 2011) mit Großsegelpersenning und Kicker von Southern Spars
- LED Cockpitbeleuchtung im Baum
- Rod Rigg
- HOLMATRO Zentral-Hydraulik für Achterstag (zwei Zylinder mit Panel im Cockpit)
- RECKMANN Genua-Rollanlage mit versenkter Trommel
- Spectra Fallen
- Weiß lackierter Kohlefaser Spinnakerbaum
- Großsegel NORTH-Sails 3DL Marathon ca. 57 m² (neu 2011) mit Lazy Jacks
- HARKEN Schiene und Schlitten-System für Großsegel
- Rollgenua NORTH-Sails 3DL Marathon ca. 43 m² (neu 2011)
- Gennaker NORTH-Sails A2 ca. 140 m² (neu 2011)
- Code-0 NORTH-Sails Racing Norlam ca. 100 m² (neu 2011) mit Rollanlage
- Gennakergeschirr

Deck

- Teakdeck auf Seitendecks, Aufbaudach und im Cockpit
- Ausklappbare Badeplattform mit Badeleiter und Heckdusche warm/kalt
- Manuelle Edelstahl Ankerwippe (Anker und Ankerbeschlag verschwinden komplett im Ankerkasten)
- Elektrische Ankerwinde
- Ankergeschirr: Edelstahl DELTA-Anker 16 kg und 50 m Edelstahl Ankerkette
- Elektrische Genuawinschen HARKEN 53.2STE
- Elektrische Aufbauwisch HARKEN 46.2STE an Backbord
- Deutsches Großschotensystem mit Großschotwischen HARKEN 48.2ST
- HARKEN Genuaschienen mit leinenverstellbaren Holepunkten
- Weiß lackiertes JEFA Kohlefaser Steuerrad
- Edelstahl Konsole am Steuerstand für Kartenplotter und Bugstrahlruder-Bedienteil
- Demontierbarer, klappbarer Cockpittisch in Teak und Edelstahl
- Sprayhood
- Kuchenbude
- Bimini für Steuerstand
- Relingsdurchzüge in Dyneema
- Relingstor an Steuerbord
- Bugleiter
- Klappbare NOMEN Springklampen
- Außenborder-Halterung am Heckkorb

Layout/Interieur

- 3 Kabinen-Layout mit Mahagoni-Ausbau
- Salon mit U-förmiger Sitzgruppe um den großen Salontisch an Backbord und Sofa an Steuerbord (alle Polster in Alcantara, Farbe: altweiß)
- Kartentisch mit Navigatorsitz in Fahrtrichtung an Steuerbord
- L-förmige Pantry an Backbord achtern
 - Arbeitsfläche in weißem CORIAN
 - Gasherd (3 Flammen und Backofen)
 - Doppelspüle
 - Kühlschrank 120 l
- Eignerkabine mit Doppelkoje, Sitzen, Schrank und zusätzlichen Hängeschränken an Bordwänden
- En-suite Eignerbad mit abtrennbarer Dusche und elektrischer Toilette
- Symmetrische Achterkabinen mit Doppelkoje und Schrank
- Zweite Nasszelle an Steuerbord achtern mit elektrischer Toilette

Technische Ausrüstung

- YANMAR 4JH4E 4 Zylinder-Einbaudiesel 54 PS/40 KW
- Saildrive mit 3 flügeligem Fallpropeller Flex-o-Fold
- Edelstahl Dieseltank ca. 230 l
- Ausfahrbares Bugstrahlruder MAXPOWER VIP150 mit separater Batterie 12 V/105 Ah
- Dieselgenerator Fischer Panda 4 KW (Betriebsstunden: 82 h im September 2019)
- 230 V Landanschluß mit 230 V Steckdosen unter Deck
- Kombiniertes Batterieladegerät und Inverter VICTRON Multi Plus 12 V/3.000 W/120 A
- 4 Servicebatterien 12 V/105 Ah
- Starterbatterie 12 V/105 Ah
- PHILIPPI Lademonitor und 230 V Monitor
- Dieselheizung WEBASTO
- LED Navigationslichter LOPOLIGHT
- Elektrische Seeventile von VETUS

Navigation/Elektronik

- RAYMARINE Instrumente:
 - ST60 Log (keine Wassertemperaturanzeige)
 - ST60 Echolot
 - ST60 Wind
- Kompass
- Autopilot RAYMARINE ST6001
- GPS/Kartenplotter RAYMARINE E120 am Kartentisch
- Zweiter Kartenplotter RAYMARINE E80 in Edelstahlkonsole am Steuerstand
- AIS-Transponder
- UKW-Sprechfunk FURUNO FM-2721
- MRD60 Wetterdecoder
- ALPINE Radio/CD-Player mit zwei Lautsprechern im Salon und zwei Cockpitlautsprechern
- TV SAMSUNG mit manuellem Lift im Salon an Steuerbord

Sicherheit

- Rettungsinsel 6 Pers.
- Manuelle und elektrische Bilgepumpe
- Feuerlöscher

Zubehör

- Faltbare, weiß lackierte Kohlefaser Gangway
- Außenborder JOHNSON 6 PS
- Mobiles 230 V Klimagerät KLINDO 1.100 W
- Cockpitpolster
- Sonnensegel
- Rollgenau-Persenning
- Persenning für Konsole am Steuerstand
- Fender
- Vier Festmacherleinen

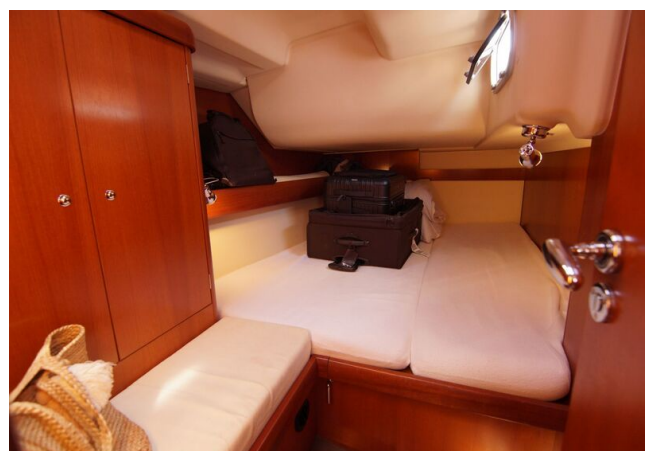
Haftungsausschluss für Gebrauchtboote

Alle Angaben insbesondere zur Mehrwertsteuer, stammen von Dritten. Sie sind unverbindlich und ohne Gewähr. Irrtum/Änderungen vorbehalten. Unsere Vermittlungstätigkeit erfolgt ausschließlich aufgrund der uns vom Auftraggeber erteilten Auskünfte. Alle uns erteilten Auskünfte werden sorgfältig und nach bestem Wissen geprüft. Eine Haftung für Vollständigkeit und Richtigkeit wird nicht übernommen und ist daher ausgeschlossen.

BILDER



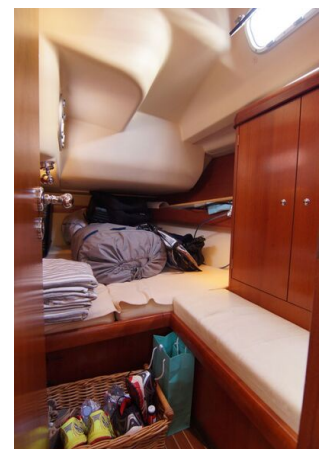
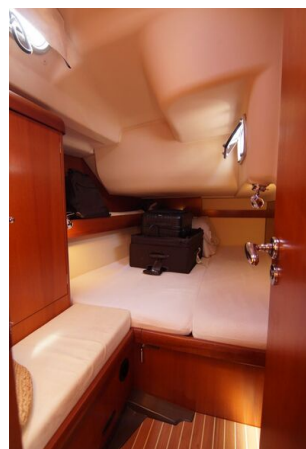
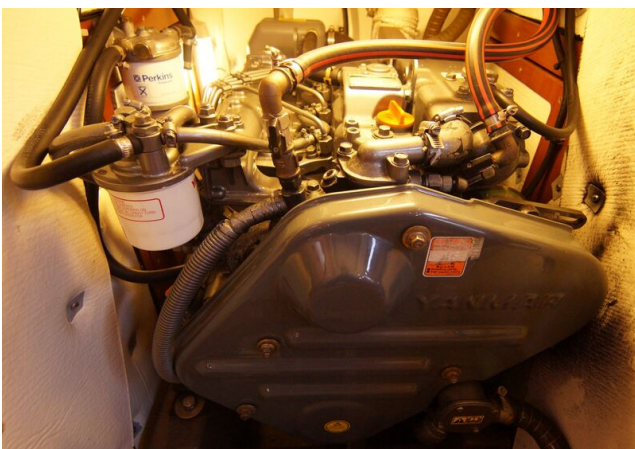
BILDER



BILDER



BILDER



BILDER

