



# GENTLY 36 SPORT HT

Baujahr 2010



DIAMOND

DIAMOND Yachts, Yachtzentrum Baltic Bay  
Börn 17 | 24235 Laboe

# GENTLY 36 SPORT HT



**Boot ist verkauft.**

## Rahmendaten

<b>Modell</b>	Gently 36 Sport HT
<b>Werft</b>	Serious Yachts (NED)
<b>Konstrukteur</b>	Arnold de Ruyter
<b>Kategorie</b>	Stahl-Verdränger
<b>Baujahr</b>	2010
<b>Liegeplatz</b>	Neuenburgersee/Schweiz
<b>Flagge</b>	ch
<b>Mwst.-Status</b>	exklusiv Mwst.
<b>Material</b>	Stahl
<b>Kabinen</b>	1
<b>Kojen</b>	4

## Maße & Material

<b>LüA</b>	11.00 m
<b>LWL</b>	10.66 m
<b>Breite</b>	3.80 m
<b>Tiefgang</b>	1.10 m
<b>Verdrängung</b>	12.5 t
<b>Maschine</b>	VETUS DEUTZ DT44
<b>Leistung</b>	114 PS/84 KW
<b>Antrieb</b>	Welle
<b>Frischwasser</b>	540 L
<b>Treibstoff</b>	460 L
<b>Fäkalientank</b>	120 L

## Key Facts

- Niederländische Bootsbau-Qualität.
- Klassisches, schiffiges Design.
- Bug- und Heckstrahlruder.
- Dieselgenerator.
- Lithium-Servicebatterie.
- TV Satelliten-Antenne.
- Davits und Dinghy.
- Teak-Ausbau.

## Beschreibung

Stilvoller, moderner Klassiker mit ständigen, schiffigen Linien und unverwechselbar kantigem Deckshaus. Die Modelle von Serious Yachts aus Zwartsluis heben sich wohltuend vom Einheitsdesign niederländischer Stahl-Verdränger ab und konnten beim Bau individuell den persönlichen Vorstellungen ihres Eigners angepaßt werden. Die Gently 36 Sport HT ist das kleinste Modell der Werft und bietet bei handlicher und spielend einfach zu manövrierender Größe erstaunlich viel Lebensraum und Komfort im großen Cockpit, dem hellen Steuerhaus und dem exklusiv in Teak ausgebauten Interieur. Sämtliche Schweißarbeiten, die sorgfältig ausgeführten technischen Installationen und der liebevolle Holz-Ausbau entsprechen den hohen Standards des niederländischen Bootsbauhandwerks. Auffällige Merkmale der Yacht sind die Rumpflackierung in "Cranberry Red", der Rahmen der Windschutzscheibe und die Steuerhaustüren in Hochglanz-lackiertem Teak sowie die runden Bullaugen in den Bordwänden. Hier steht eine liebevoll gepflegte, praktisch neuwertige Eigneryacht aus erster Hand zum Verkauf. Die Gently 36 Sport HT wurde ausschließlich auf Süßwasser gefahren, war jedes Jahr im Hallen-Winterlager und wurde laufend technisch gewartet und instand gehalten. Umfangreiche Spezifikation inkl. Bug- und Heckstrahlruder, Dieselgenerator, schwenkbaren Davits, elektro-hydraulisch klappbarem Mast zur Reduktion der Durchfahrthöhe, TV-Satellitenantenne, Dieselheizung, Cockpit-Bimini und kompletter RAYMARINE-Navigation. Zur Yacht ...

## Deck

- Geräumiges Cockpit mit zwei L-förmigen Sitzbänken mit Stauräumen darunter
- Teakdeck auf Cockpitboden, Cockpitsitzen und auf Badeplattform
- Zwei stabile Cockpittische in Teak und Edelstahl
- Elektrische Ankerwinde VETUS Napoleon 1.000 W
- Ankergeschirr: Edelstahl CQR-Anker mit 30 m Edelstahl Ankerkette 8 mm
- Acht Edelstahl Festmacher-Poller
- Zwei Edelstahl Springklampen und zwei zusätzliche Poller an Badeplattform
- Edelstahlprofil als Scheuerleiste auf Bordwänden
- Edelstahl Scheuerschutzschienen an Festmacherklampen vorn und achtern
- Heckausstiegstür zur Badeplattform
- Schwenkbare, lackierte Aluminium Davits auf Süllrand am Heckspiegel
- Badeleiter
- Heckdusche warm/kalt
- Elektrische Deckwaschpumpe
- Edelstahl Einstiegsleiter für Bug und Heck
- Cockpit-Bimini

## Hardtop/Mast

- Windschutzscheiben-Rahmen in Hochglanz-lackiertem Teak
- Zwei elektrische Scheibenwischer für Windschutzscheiben
- Elektrische Schleuderscheibe in zentraler Windschutzscheibe
- Steuerhaustüren in Hochglanz-lackiertem Teak
- Zwei Luken im Steuerhausdach
- LED-Cockpitbeleuchtung achtern im Dach des Steuerhauses
- Weiß lackierter, elektro-hydraulisch klappbarer Aluminium-Mast mit Salingen und zwei Salingstrahlern

## Technische Ausrüstung

- VETUS DEUTZ DT44 4-Zylinder Turbo-Diesel 114 PS/84 KW
- Betriebsstunden (Stand Oktober 2024): 975 h
- Wellenantriebe mit 4 flügeligem Propeller
- HYDRONAUTICA EMC-System mit elektronischem Ganghebel
- Zwei Edelstahl Dieseltanks mit einer Gesamtkapazität von ca. 460 l
- Hydraulische Steuerung
- Bugstrahlruder VETUS 95 kgf mit 2 separaten Batterien
- Heckstrahlruder VETUS 95 kgf
- 230 V Landanschluß mit Ladekabel
- 230 V Steckdosen unter Deck
- Kombiniertes Batterieladegerät und Inverter MASTERVOLT Mass Combi 12 V/2.500 W/100 A
- Starterbatterie OPTIMA 12 V/50 Ah
- Lithium Servicebatterie MASTERVOLT MLI Ultra 12/6000 (neu 2022)
- Dieselgenerator MASTERVOLT Whisper 3,5 KW mit separater Starterbatterie
- Warmwasserboiler ISOTEMP
- Dieselheizung WEBASTO Air Top Evo 5500
- Elektrische Toilette mit Frischwasser-Spülung und Fäkalientank ca. 120 l
- Grauwassertank ca. 120 l
- LED-Navigationsbeleuchtung

## Layout/Interieur

- Aufwendig und liebevoll ausgeführter Ausbau in seidenmatt lackiertem Teak mit Bodenbrettern in Teak und weiß lackierten Wegerungen an den Bordwänden
- Helles, großzügiges Deckshaus mit 360° Panorama
- LED-Interieurbeleuchtung mit Dimmern
- Erhöhter Steuerstand an Backbord mit Instrumentenkonsole und Pilotsitz
- L-förmige Sitzbank im Steuerhaus an Steuerbord achtern mit klappbarer Rückenlehne zum Cockpit
- Niedergangstreppe zum vorderen Salon mit LED-Ambientebeleuchtung
- U-förmige Dinette im Salon an Backbord vorn mit elektrisch höhenverstellbarem Salontisch
- Die Dinette kann durch Absenken des Tisches und ein zusätzliches Polster zu einer weiteren Doppelkoje umgebaut werden
- L-förmige Pantry an Steuerbord vorn
  - Spüle
  - WEBASTO Dieselherd
  - Backofen/Mikrowelle 230 V
  - Kühlschrank
  - Stauraum in Schränken und Regalen
- Kabine im Vorschiff mit zwei Kojen, Schrank, Staufächern, Hängeschränken und Decks Luke
- Nasszelle an Steuerbord mit Waschtisch, elektrischer Toilette und Dusche
- Sechs Bullaugen in den Bordwänden
- Zwei Edelstahl Dorade-Lüfter auf dem vorderen Aufbaudach

### Navigation/Elektronik

- GPS/Kartenplotter RAYMARINE C90
- RAYMARINE ST60+ Tridata (Log und Echolot)
- GPS-Empfänger und Geber für Log und Echolot
- RAYMARINE ST60+ Ruderwinkel
- Tacktick Micronet MN30 Windanzeige
- Autopilot RAYMARINE ST6002
- UKW-Sprechfunk RAYMARINE Ray240E
- LCD TV-Bildschirm im Salon am Schott
- BOSE Soundanlage mit Subwoofer und zwei Lautsprechern im Salon
- TV-Satellitenantenne RAYMARINE
- Schiffsuhr, Barometer, Thermometer/Hygrometer

### Sicherheit

- Feuerlöscher
- Automatisches Feuerlöschsystem im Motorraum
- Signalhorn
- Elektrische und manuelle Bilgenpumpe
- 2 Suchscheinwerfer manuell

## Zubehör

- Dinghy: Colombo Leopoldo Dinghy 10P in hochglanzlackiertem Zedernholz und Mahagoni mit Mast, Segel, Schwert und Ruder
- Sonnenschutz-Persenning für alle Deckshaus-Scheiben
- Persenning für Cockpit
- Fender
- Leinen

## Haftungsausschluss für Gebrauchtboote

Alle Angaben insbesondere zur Mehrwertsteuer, stammen von Dritten. Sie sind unverbindlich und ohne Gewähr. Irrtum/Änderungen vorbehalten. Unsere Vermittlungstätigkeit erfolgt ausschließlich aufgrund der uns vom Auftraggeber erteilten Auskünfte. Alle uns erteilten Auskünfte werden sorgfältig und nach bestem Wissen geprüft. Eine Haftung für Vollständigkeit und Richtigkeit wird nicht übernommen und ist daher ausgeschlossen.



## BILDER





## BILDER



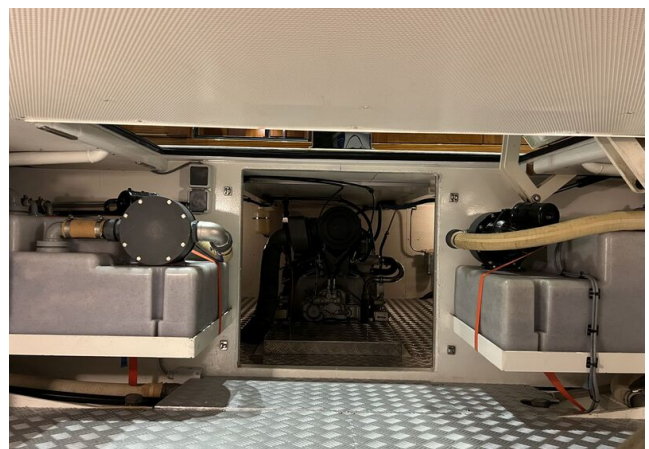
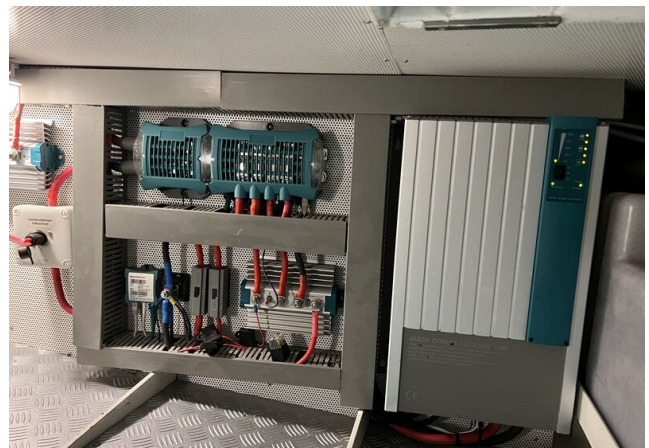
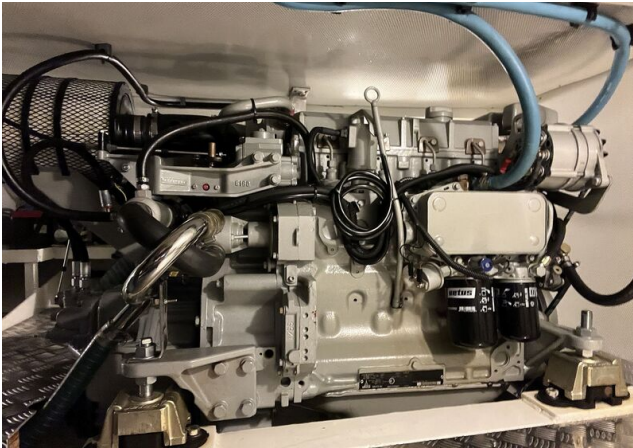


## BILDER



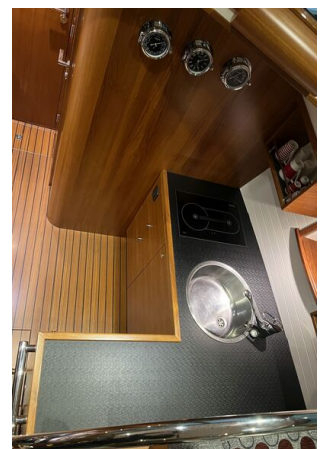
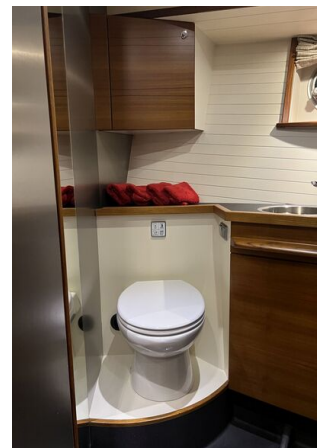
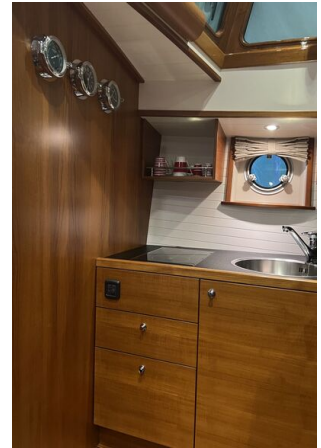
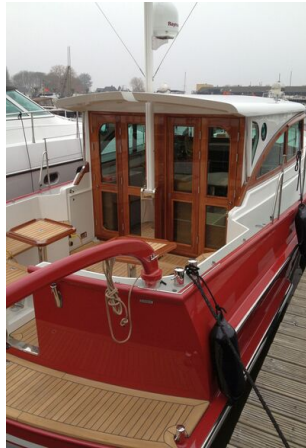


## BILDER





## BILDER





## BILDER

