



ELLING E3 ULTIMATE

Baujahr 2016



DIAMOND

DIAMOND Yachts, Yachtzentrum Baltic Bay
Börn 17 | 24235 Laboe

ELLING E3 ULTIMATE


469.000,00 €

EU-Mwst. bezahlt

Rahmendaten

Modell	Elling E3 Ultimate
Werft	Elling Shipbuilding BV (NED)
Konstrukteur	Mulder Design
Kategorie	Halbgleiter
Baujahr	2016
Liegeplatz	Deutsche Ostseeküste
Flagge	de
Mwst.-Status	EU-Mwst. bezahlt
Material	GFK
Kabinen	2
Kojen	4

Maße & Material

LüA	13.80 m
Breite	4.25 m
Tiefgang	1.20 m
Verdrängung	15 t
Maschine	VOLVO PENTA D6-435
Leistung	435 PS/320 KW
Antrieb	Welle
Frishwasser	800 L
Treibstoff	1.500 L
Fäkalientank	120 L

Key Facts

- VOLVO PENTA D6-435 6-Zylinder.
- Sehr seegängige Motoryacht.
- Dieselgenerator.
- Grauer Rumpf.
- Moderner Ausbau in "Grey Oak" gekalkt.
- Ausgesprochen guter Pflegezustand.
- Helles Deckshaus mit Schiebedach.
- Bug- und Heckstrahlruder.

Beschreibung

Stabiger und luxuriöser Cruiser von Elling Shipbuilding BV aus dem niederländischen Aalst. Durch ihre legendäre Atlantiküberquerung und einen 180° Kentertest hat sich die Werft international einen Namen für sehr seegängige, sichere Motoryachten gemacht, die wie Seenot-Rettungskreuzer härtesten Bedingungen trotzen. Hierfür sorgt nicht nur die moderne Rumpfform und der niedrige Schwerpunkt der Yachten, sondern auch die extrem stabile Bauweise unter anderem mit Kevlar-Fasern im Laminat des Vorschiffs. Das Modell Elling E3 Ultimate hat dank des elektrisch klappbaren Geräterägers eine Durchfahrtshöhe von nur ca. 3,45 m und kann durch den Halbgleiterrumpf in Kombination mit einem 435 PS VOLVO PENTA Sechszylinders einen Topspeed von bis zu 16 Knoten erreichen. Bei einer ökonomischer Marschfahrt von sieben Knoten liegt der Verbrauch bei ca. einem Liter pro Meile so daß dank einer Dieseltankkapazität von 1.500 l eine Reichweite von ca. 1.500 Seemeilen gewährleistet ist. Die hervorragende Dämmung des Motorraums und die flexible AQUADRIE Wellenkupplung reduzieren die Geräuscentwicklung der Maschine auf ein sehr komfortables Mindestmaß. Hier steht eine liebevoll gepflegte und umfangreich ausgerüstete Eigneryacht aus zweiter Hand zum Verkauf. Elling E3 "Ultimate-Edition" in 2 Kabinen-Layout, mit offenem Multifunktionsraum an Steuerbord und Ausbau in seidenmatt lackierter, gekalkter Eiche. Helles, freundliches Deckshaus mit 360° Panorama und großem, elektrischen Schiebedach. Komplette ...

Deck

- FLEXITEEK Decksbelag auf Seitendecks, Vorschiff, Badeplattform und im Cockpit
- Elektrische Ankerwinde LOFRANS mit Fernbedienung am Steuerstand
- Ankergeschirr: DELTA-Anker mit 30 m Ankerkette 10 mm
- Großer, selbstlenzender Ankerkasten
- Elektrisch nach achtern klappbarer Geräteträger (Durchfahrtshöhe verringert sich auf ca. 3,45 m)
- Sonnenliege auf dem vorderen Aufbaudach
- Sitzbank auf Vordeck
- Große Badeplattform mit Badeleiter und breiter, sicherer Niedergangstreppe vom Cockpit an Steuerbord
- Heckdusche warm/kalt
- Massive Edelstahl Festmacherklampen, Springklampen und zentrale Klampe auf Badeplattform
- Umlaufende Seereling in geschweißtem Edelstahlrohr (Höhe: 800 mm) mit Seitenausstiegen und Tür zur Badeplattform
- Zwei Fenderkörbe im Cockpit
- Cockpit-Sitzbank achtern mit Backskisten darunter
- Cockpitbeleuchtung achtern im Deckshausdach und Fußraum-Beleuchtung im Cockpit und an der Treppe zur Badeplattform
- Sitzbank vorn im Cockpit mit Stauraum
- Großer, klappbarer, höhenverstellbarer Cockpittisch
- Sprayhood über dem Cockpit

Interieur/Layout

- Moderner, exklusiver und aufwendig ausgeführter in seidenmatt lackierter, gekalkter Eiche (Grey Oak)
- Helles, freundliches Deckshaus mit 360° Rundumsicht
- Großes, elektrisches Schiebedach
- L-förmiges Sofa an Backbord mit Tisch
- Fahrstand an Steuerbord mit großer Instrumentenkonsole
- Vielseitig verstellbarer Fahrersitz
- Deckshausscheiben sind doppelverglast
- Fußbodenheizung im Deckshaus
- Zentrale Windschutzscheibe kann elektrisch geöffnet werden
- Offener Niedergang zum Salon
- Geräumiger, komfortabler Salon mit ovaler Sitzgruppe um den klappbaren Salontisch an Steuerbord
- Zwei Sessel mit Kommode an Backbord
- Offener Multifunktionsraum mit Schreibtisch und Stauraum an Steuerbord
- Längspantry auf beiden Seiten des Durchgangs zur Achterkabine an Backbord
 - Arbeitsfläche in weißem Corian
 - Elektrischer Herd mit Ceranfeld
 - Dunstabzugshaube
 - Edelstahl Doppelspüle
 - Kühlschrank
 - Tiefkühlfach
 - Mikrowelle 230 V SAMSUNG
 - Geschirrspülmaschine SIEMENS
 - Wasch/Trockner
- Reichlich Stauraum in Schränken, Schubladen, Fächern und in Bilgenfächern
- Luxuriöse Eignerkabine über die gesamte Schiffsbreite im Heck mit freistehender Doppelkoje und viel Stauraum in Schubladen, Fächern und großen Kleiderschränken
- Gästekabine im Vorschiff mit Doppelkoje und Schränken
- Nasszelle an Backbord mit Waschtisch, separater Duschkabine, elektrischer Toilette und beheiztem Handtuchhalter
- Rollos und Mückennetze in Decksluken
- LED-Interieurbeleuchtung mit Deckenspots, indirekten Lichteisten und Leselampen

Technische Ausrüstung

- VOLVO PENTA D6-435 Sechszylinder Commonrail Turbodiesel 435 PS/320 KW
- Betriebsstunden (Stand Juni 2025): 1.037 h
- EVC-System mit elektronischem Ganghebel
- Hydraulisches Getriebe mit Wellenantrieb, flexibler Kupplung Aquadrive und 5 flügeligem Propeller
- Hervorragend schallgedämmter Motorraum mit gutem Service-Zugang zur Maschine von vorn, von achtern und von der Seite
- Bugstrahlruder 8 PS
- Heckstrahlruder 8 PS
- 230 V Landanschluß mit Ladekabel
- 230 V Steckdosen im Interieur
- 24 V Bordnetz
- Batterieladegerät MASTERVOLT Chargemaster 24 V/80 A
- Inverter MASTERVOLT Mass 24 V/230 V/2.500 W
- Schallisolierter Dieselgenerator ONAN Cummins 7MDKBL 7 KW
- Dieselheizung KABOLA HR 400 Combi 14 KW (Warmwasser-System)
- Elektrische Toilette TECMA inkl. Fäkalientank ca. 120 l mit Deckstutzen und See-Entleerung
- Drei elektrische Scheibenwischer für Windschutzscheiben
- Safe im Multifunktionsraum

Navigation/Elektronik

- GPS/Kartenplotter RAYMARINE e125
- 2 x Instrumentendisplay RAYMARINE i70 mit Geber für Log und Echolot
- Kompass
- VOLVO PENTA-Interface zur Anzeige von Motordaten auf dem Kartenplotter
- Autopilot RAYMARINE p70R mit Funkfernbedienung RAYMARINE Smartcontrol
- Radarantenne RAYMARINE
- UKW-Sprechfunk RAYMARINE Ray260
- AIS-Transponder RAYMARINE AIS 650
- RAYMARINE Videokamera am Heck
- Satelliten TV-Antenne RAYMARINE
- TV-Bildschirm SAMSUNG auf elektrischem Lift im Salon an Backbord
- DVD-Player
- Radio/CD/USB-Player KENWOOD KMR-440U mit Fernbedienung KCA-RC107MR am Steuerstand
- Lautsprecher im Deckshaus und im Salon

Sicherheit

- Automatisches Feuer-Löschsystem im Motorraum
- Elektrische und manuelle Bilgepumpen
- Rettungsinsel 4 Pers. (neu 2025)
- Feuerlöscher
- Elektrisches Signalhorn
- Lifesling

Zubehör

- Persenninge für Cockpitbänke und Cockpittisch
- Sonnenschutzpersenning für Windschutzscheiben
- Fender
- Leinen

Haftungsausschluss für Gebrauchtboote

Alle Angaben insbesondere zur Mehrwertsteuer, stammen von Dritten. Sie sind unverbindlich und ohne Gewähr. Irrtum/Änderungen vorbehalten. Unsere Vermittlungstätigkeit erfolgt ausschließlich aufgrund der uns vom Auftraggeber erteilten Auskünfte. Alle uns erteilten Auskünfte werden sorgfältig und nach bestem Wissen geprüft. Eine Haftung für Vollständigkeit und Richtigkeit wird nicht übernommen und ist daher ausgeschlossen.

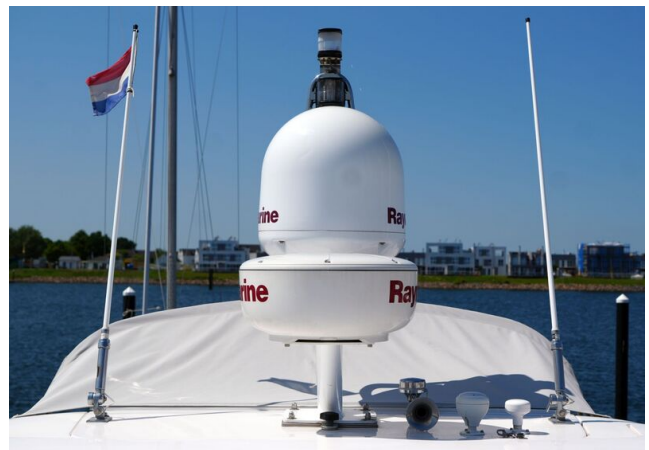
BILDER



BILDER



BILDER



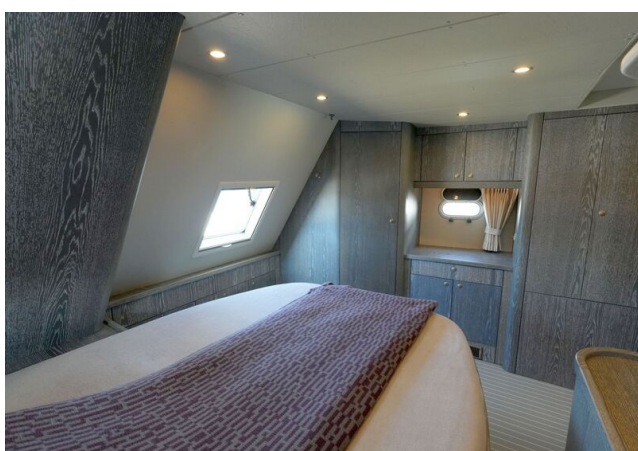
BILDER



BILDER



BILDER



BILDER



BILDER

