



COMFORTINA 39

Baujahr 2008



DIAMOND

DIAMOND Yachts, Yachtzentrum Baltic Bay
Börn 17 | 24235 Laboe

COMFORTINA 39


249.000,00 €

EU-Mwst. bezahlt

Rahmendaten

Modell	Comfortina 39
Werft	Comfortbåtar Marine AB
Konstrukteur	Thomas Bern
Kategorie	Segelyacht
Baujahr	2008
Liegeplatz	Deutsche Ostseeküste
Flagge	de
Mwst.-Status	EU-Mwst. bezahlt
Material	GFK
Takelung	Sloop
Kabinen	2
Kojen	6

Maße & Material

LüA	11.99 m
LWL	10.88 m
Breite	3.85 m
Tiefgang	2.00 m
Verdrängung	8 t
Segelfläche	78 m ²
Maschine	VOLVO PENTA D2-40
Leistung	38 PS/28 KW
Antrieb	Saildrive mit Faltpropeller
Frischwasser	360 L
Treibstoff	150 L
Fäkalientank	70 L

Key Facts

- Hervorragende Segeleigenschaften.
- Zahlreiche Investitionen seit 2022.
- Schönes, solides Teak-Interieur.
- Sehr guter Pflegezustand.
- Großsegel und Genua neu 2023.
- Ausfahrbares Bugstrahlruder.
- Hohes 3 Salings-Rigg.
- Blau lackierter Rumpf.

Beschreibung

Solider, eleganter und schneller Cruiser von der Qualitätswerft Comfortbåtar Marine AB aus dem südschwedischen Arvika. Hervorragende Segeleigenschaften dank ihres schlanken Rumpfes und des leistungsfähigen, hohen 3 Salings-Riggs. Trotz ihrer geringen Breite von nur 3,85 m bietet die Comfortina 39 reichlich Platz und Komfort und erstaunlich viel Stauraum- sowohl an als auch unter Deck. Das ergonomisch geschickt gestaltete Cockpit mit hohem Süllrand, geschwungenem Steuersitz und gut vom Steuerstand aus erreichbaren Großschot- und Genuawinschen ermöglicht es, die Yacht auch mit kleiner Crew sicher zu segeln. Exklusive und wohldimensionierte Beslagsausstattung mit ANDERSEN Edelstahlwischen, Blöcken und Schienen von HARKEN und SPINLOCK Fallenstoppern. Wunderschöner, aufwendig ausgeführter Ausbau in Teak mit reichlich Massivholz, vielen formverleimten Profilen und liebevoll gestalteten Details. Cleveres Kabinen-Layout mit großer Eignerkabine im Vorschiff, L-förmiger Pantry, Nasszelle, geräumiger Achterkabine an Backbord und voll ausgebauter, auch von innen aus begehbarer Multifunktionskabine/Backskiste an Steuerbord achtern. Bei dieser Comfortina 39 handelt es sich um eine der letzten in Arvika gebauten Einheiten. Komplettausgestattetes, liebevoll gepflegtes Eignerschiff. Jedes Jahr im Hallen-Winterlager und laufender technischer Service durch Fachpersonal. Der Rumpf wurde 2018 dunkelblau lackiert. Der aktuelle Eigner hat seit 2022 viel in die Yacht investiert. So wurden unter ...

Rigg/Segel

- Durchgesteckter, 9/10-getakelter SELDEN Mast
- Drei gefeilte Salingspaare
- Genua-Rollanlage FURLEX 300TD mit Trommel unter Deck
- Stehendes Gut in Dyform (neu im Winterlager 2025/2026)
- Laufendes Gut in Dyneema (neu 2025)
- Fester SELDEN Kicker
- Manueller Achterstagspanner
- Trimm-Backstagen
- Spinnakerbaum (an Deck gestaut)
- Aluminium Hülen als Wantenspannerschutz
- Durchgelattetes Großsegel ca. 42 m² Offshore Contender CDX-PRO Performance Cruising Laminat triradial double taffetta (neu 2023)
- SELDEN Mastnut-Rutscher für Großsegel
- Lazy Jacks und Lazy Bag (neu 2022)
- Rollgenua II 125 % ca. 39 m² Offshore Contender CDX-PRO Performance Cruising Laminat triradial double taffetta (neu 2023) mit UV-Schutz

Deck

- Teakdeck auf Seitendecks, Badeplattform und im Cockpit
- Elektrische Ankerwinde LEWMAR unter Deck (neu 2022)
- Großer, selbstlenzender Ankerkasten
- Ankergeschirr: Edelstahl BRUCE-Anker 15 kg mit Edelstahl Ankerkette und Ankerleine (neu 2022)
- Skandinavischer Bugsprit in Edelstahl und Teak (neu 2024) mit Trittstufe, Anschlag für Gennaker/Code-0, integrierter Ankerrolle, ausziehbarer Bugleiter und Wasserstag
- Elektrische Genuawinschen ANDERSEN 52STE
- Fallwischen ANDERSEN 40.2ST
- Großschotführung im T-System mit Großschotwischen ANDERSEN 40.2ST und breitem HARKEN Traveller
- Lange, Leinen-verstellbare HARKEN Genuaschienen
- Große Edelstahl Festmacherklampen vorn und achtern und Springklampen mittschiffs
- Sprayhood mit zusätzlichen Edelstahl Griffbügen achtern und außen (neu 2024)
- JEFA Steuersäule mit Edelstahl Steuerrad, Kompass und drehbarer Konsole für Kartenplotter
- Hochwertige Beschlagsausstattung
- Teak Scheuerleiste mit Edelstahl Profil
- Edelstahl Steven-Schutzschiene
- Demontierbarer Cockpittisch
- Große Backskiste im Cockpit an Steuerbord
- Viel Deck-Stauraum in Schwalbennestern und in Backskisten im Cockpit
- Badeleiter
- Heckdusche warm/kalt

Layout/Interieur

- Wunderschöner, Solide und liebevoll ausgeführter Ausbau in Teak mit viel Vollholz und formverleimten Profilen
- Gemütlicher, freundlicher Salon mit zwei Sofas am beidseitig klappbaren Salontisch
- Die Rückenlehnen der Salonsofas können hochgeklappt werden, so daß zwei weitere Kojen mit Leesegel entstehen
- In Fahrtrichtung eingebauter Kartentisch an Steuerbord achtern
- L-förmige Pantry an Backbord achtern
 - Arbeitsplatte in synthetischem Stein
 - Gasherd (2 Flammen und Backofen)
 - Elektrischer Fernschalter für Gasventil
 - Große, elektrische Kühlbox ca. 100 l
 - Doppelspüle
 - Viel Stauraum in Schränken, Schubladen und Fächern
- Eignerkabine im Vorschiff mit Doppelkoje und reichlich Stauraum in Schränken, Fächern und unter Kojen
- Achterkabine an Backbord mit Doppelkoje, Schrank, Staufächern und zwei zu öffnenden Bullaugen
- Nasszelle an Steuerbord achtern mit Waschbecken, Dusche und elektrischer Toilette
- Geräumige Multifunktionskabine/Backskiste an Steuerbord achtern mit Luke im Cockpit und Zugang von der Nasszelle aus
- Salonpolster in blauem Alcantara
- LED-Interieurbeleuchtung durch Deckenspots, indirekte Lichtleisten und Leselampen
- Mückennetze für Decksluken

Technische Ausrüstung

- VOLVO PENTA D2-40 4 Zylinder Einbaudiesel 38 PS/28 KW
- Betriebsstunden (Stand September 2025): 843 h
- Edelstahl Dieseltank ca. 150 l
- Saildrive mit 3 flügeligem Faltpropeller Flex-o-Fold
- Ausfahrbares Bugstrahlruder MAXPOWER
- Separate Batterie für Bugstrahlruder und Ankerwinde (neu 2024)
- 230 V Landanschluss mit Ladekabel
- Batterieladegerät Philippi 12 V/48 A
- Batteriemonitor Philippi
- 4 x Servicebatterie VETUS 12 V/85 Ah (neu 2025)
- Starterbatterie VETUS 12 V/70 Ah (neu 2025)
- 230 V Steckdosen unter Deck
- Dieselheizung WEBASTO AirTop 3500
- Warmwasserboiler 40 l, heizt über Wärmetauscher auf Maschine und 230 V Heizelement
- Elektrische Toilette mit Edelstahl Fäkalientank ca. 70 l inkl. Deckstutzen und See-Entleerung
- LED-Navigationsbeleuchtung

Navigation/Elektronik

- 3 x Instrumentenanzeige SILVA NX2 über Niedergang
- Windinstrument SILVA NX2 über Niedergang
- Geber für Log, Echolot, Wind
- Kompass
- 8" Kartenplotter RAYMARINE E80 in Konsole auf der Steuersäule
- AIS-Empfänger RAYMARINE
- Autopilot SIMRAD AP25 mit Gyro-Sensor
- UKW-Sprechfunk RAYMARINE Ray240E mit externem Lautsprecher
- Radio/CD/USB-Player ALPINE mit Lautsprechern im Salon und im Cockpit

Sicherheit

- Manuelle und elektrische Bilgepumpe
- Lifesling
- Feuerlöscher

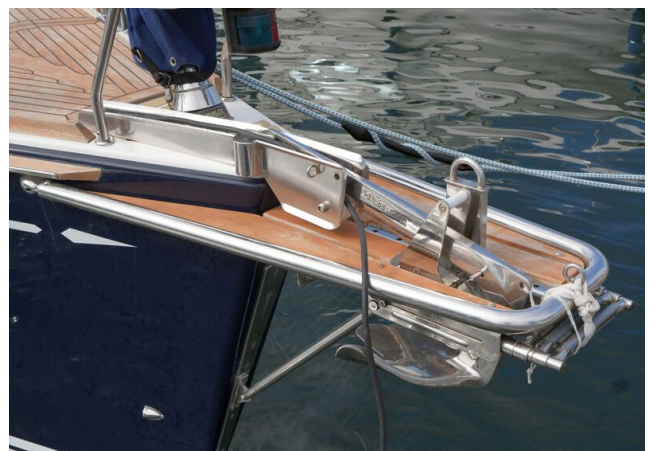
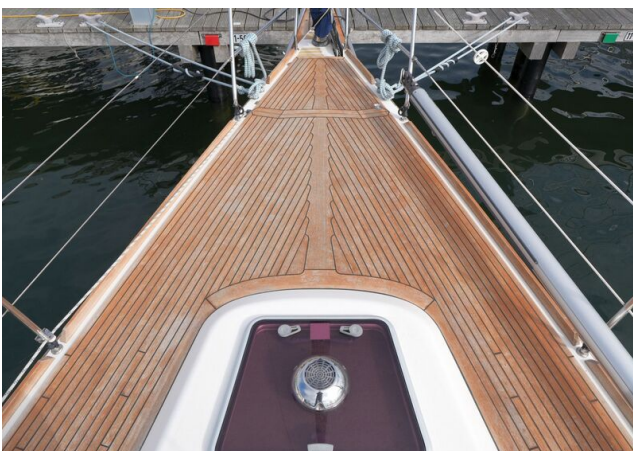
Zubehör

- Rollgenau-Persenning
- Persenninge für Steuersäule und Winschen (neu 2022)
- Pütt & Pann
- Fender
- Leinen

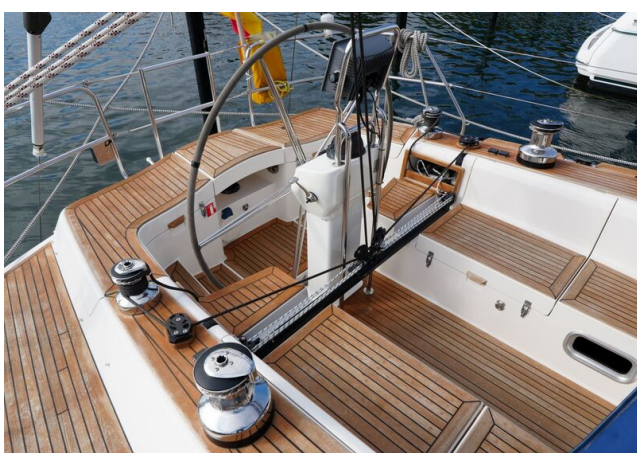
Haftungsausschluss für Gebrauchtboote

Alle Angaben insbesondere zur Mehrwertsteuer, stammen von Dritten. Sie sind unverbindlich und ohne Gewähr. Irrtum/Änderungen vorbehalten. Unsere Vermittlungstätigkeit erfolgt ausschließlich aufgrund der uns vom Auftraggeber erteilten Auskünfte. Alle uns erteilten Auskünfte werden sorgfältig und nach bestem Wissen geprüft. Eine Haftung für Vollständigkeit und Richtigkeit wird nicht übernommen und ist daher ausgeschlossen.

BILDER



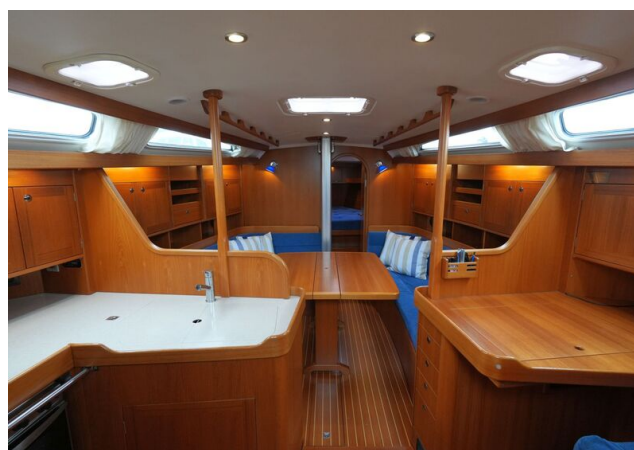
BILDER



BILDER



BILDER



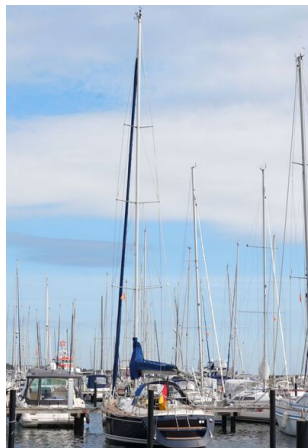
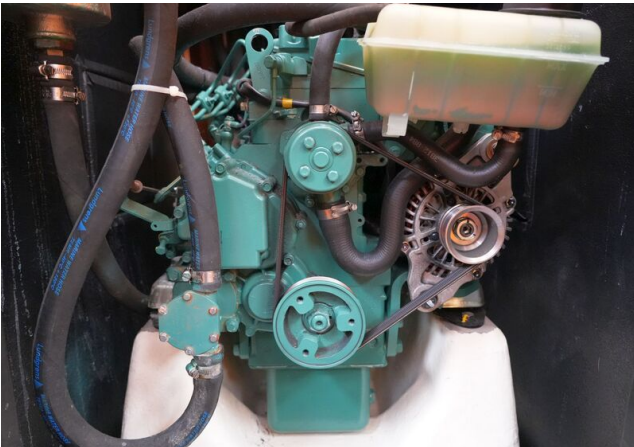
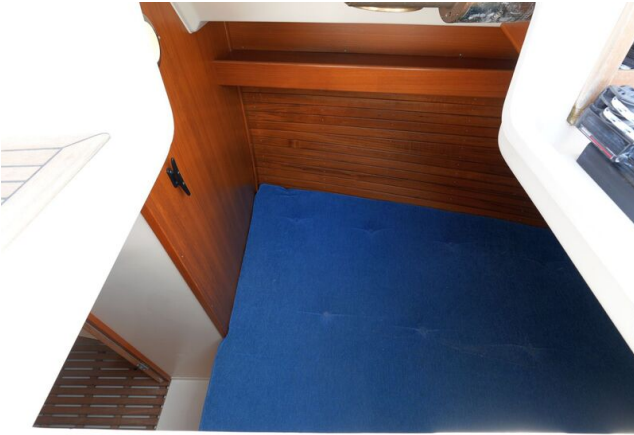
BILDER



BILDER



BILDER



BILDER

