



# COLIN ARCHER 30

Baujahr 1983



DIAMOND

DIAMOND Yachts, Yachtzentrum Baltic Bay  
Börn 17 | 24235 Laboe

# COLIN ARCHER 30



**Boot ist verkauft.**

## Rahmendaten

<b>Modell</b>	Colin Archer 30
<b>Konstrukteur</b>	Colin Archer
<b>Kategorie</b>	Cruiser
<b>Baujahr</b>	1983
<b>Liegeplatz</b>	Kieler Förde
<b>Flagge</b>	de
<b>Mwst.-Status</b>	EU-Mwst. bezahlt
<b>Material</b>	GFK
<b>Takelung</b>	Sloop
<b>Kabinen</b>	1
<b>Kojen</b>	4

## Maße & Material

<b>LüA</b>	10.40 m
<b>LWL</b>	8.00 m
<b>Breite</b>	3.20 m
<b>Tiefgang</b>	1.50 m
<b>Verdrängung</b>	8 t
<b>Segelfläche</b>	54 m <sup>2</sup>
<b>Maschine</b>	VOLVO PENTA MD17D
<b>Leistung</b>	36 PS/26 KW
<b>Antrieb</b>	Welle
<b>Frischwasser</b>	300 L
<b>Treibstoff</b>	150 L

## Key Facts

- Klassische Linien von Colin Archer.
- Einbaudiesel mit Wellenantrieb.
- Spitzgatter mit Langkiel.
- Sehr seegängige Konstruktion.
- Rumpf und Deck in GFK.
- Selbstwendefock.

## Beschreibung

Die Designs des ursprünglich auf Rettungsboote, Walfänger und Lotsenversetzschiffe spezialisierten norwegischen Konstrukteurs Colin Archer (1832 bis 1921) zeichnen sich durch extreme Robustheit, Stabilität und überlegene Seetüchtigkeit aus. Die kuttergetakelten Spitzgatter mit Langkiel eigneten sich besonders für die unwirtlichen Bedingungen an der norwegischen Westküste und eroberten von dort aus Nordeuropa. Später weitete sich das Einsatzgebiet auch auf seegängige Blauwasser-Cruiser als private Segelyachten aus, die noch bis in die 90er Jahre von verschiedenen Werften gebaut wurden. Eine der handlichsten Größen ist die Colin Archer 30. Die hier angebotene Yacht ist die 1983 in Stavanger gebaute Replik einer Colin Archer-Konstruktion aus dem Jahre 1903. Rumpf und Deck in GFK. Heller und freundlicher Ausbau in weiß lackierten Panelen mit Teak-Akzenten. Einfaches Handling dank Selbstwendefock mit Fockbaum und VOLVO PENTA 36 PS Einbaudiesel. Die Colin Archer 30 liegt an der Kieler Förde, kann jederzeit nach Absprache besichtigt werden und ist kurzfristig lieferbar.

## Rigg/Segel

- Durchgesteckter, weiß lackierter topgeriggter Aluminium-Mast mit einem Salingspaar
- Doppeltes Vorstag
- Kutterstag
- Großsegel Dacron klassik rot ca. 20 m<sup>2</sup> (neu 1993)
- Lazy Jacks
- Baumpersenning (neu 2022)
- Genua Dacron klassik rot (neu 2009)
- Selbstwendefock mit Fockbaum Dacron klassik rot
- Fockpersenning (neu 2022)
- Klüver Dacron klassik rot (neu 2017)

## Deck

- Teakdeck auf Seitendecks, Vorschiff, Aufbaudach und im Cockpit
- Teak Grating auf Cockpitboden
- Mahagoni Seereling
- Bugsprit in Teak und Edelstahl mit Wasserstag und Ankerbeschlag
- Manuelle Ankerwinde
- Ankergeschirr: CQR-Anker mit 35 m Ankerkette 8 mm
- Genuawinschen ARCO 40
- Sekundärwischen ARCO 16
- Backskisten im Cockpit
- Doppelte Messing Scheuerleiste auf Bordwänden
- Badeleiter

## Layout/Interieur

- Heller, freundlicher Ausbau in weiß lackierten Panelen abgesetzt mit hochglanzlackierten Teakleisten
- Salon mit U-förmiger Dinette an Steuerbord um den Salontisch
- Längspantry an Backbord
  - Taylor Petroleum-Ofen
  - Waschbecken
  - Kühlbox
  - Stauraum in Schaps, Fächern und Schubladen
- In Fahrtrichtung eingebauter Kartentisch an Backbord achtern
- Zwei Hundekojen an Backbord und Steuerbord achtern
- Vorschiffskabine mit zwei Einzelkojen
- Nasszelle im Durchgang zur Vorschiffskabine an Steuerbord mit Waschbecken und Marine-WC
- Viel Licht durch Bullaugen im Aufbau und große Decksluken
- Deckenbeleuchtung, Leselampen und drei Petroleum-Lampen

## Technische Ausrüstung

- VOLVO PENTA MD17D 3 Zylinder Einbaudiesel 36 PS/26 KW
- Betriebsstunden: ca. 2.600 h
- Wellenantrieb mit 2 Flügel Festpropeller
- Dieseltank ca. 150 l
- 230 V Landanschluß mit Ladekabel
- Batterieladegerät 12 V
- Servicebatterie 12 V/100 Ah
- Starterbatterie 12 V/80 Ah
- Inverter 12 V/230 V
- Solarzelle 12 V/55 W an Deck
- TAYLOR Petroleum-Ofen
- 2 x Edelstahl Frischwasser-Tank 150 l

## Navigation/Elektronik

- Instrumentenanzeige Ferropilot Clipper Duet (Log und Echolot)
- GPS/Kartenplotter RAYMARINE Raychart RC435i
- Pinnenpilot Autohelm 4000 mit Bedienpanel RAYMARINE ST6002
- Kompass
- Wetterfunk-Empfänger Ferropilot Meteoman
- UKW-Sprechfunk

## Sicherheit

- Rettungsinsel 4 Pers. (muß gewartet werden)

## Zubehör

- Werkzeug
- Diverse Ersatzteile
- Heckanker mit Ankerleine
- Dinghy: Schlauchboot
- Cockpitpersenning
- Sonnensegel
- Lukenpersenninge
- Fender
- Leinen

### Haftungsausschluss für Gebrauchtboote

Alle Angaben insbesondere zur Mehrwertsteuer, stammen von Dritten. Sie sind unverbindlich und ohne Gewähr. Irrtum/Änderungen vorbehalten. Unsere Vermittlungstätigkeit erfolgt ausschließlich aufgrund der uns vom Auftraggeber erteilten Auskünfte. Alle uns erteilten Auskünfte werden sorgfältig und nach bestem Wissen geprüft. Eine Haftung für Vollständigkeit und Richtigkeit wird nicht übernommen und ist daher ausgeschlossen.

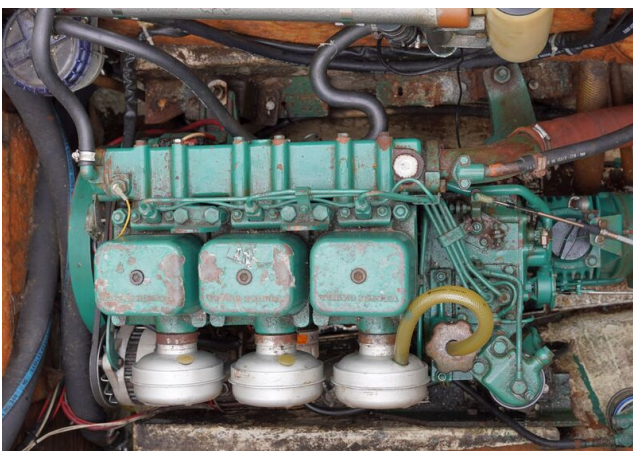
# BILDER



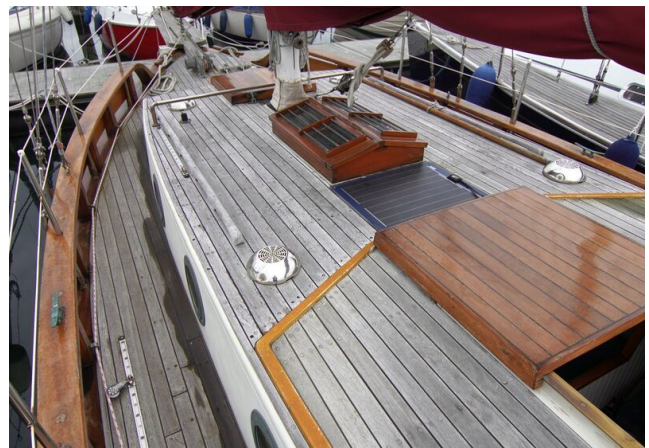
# BILDER



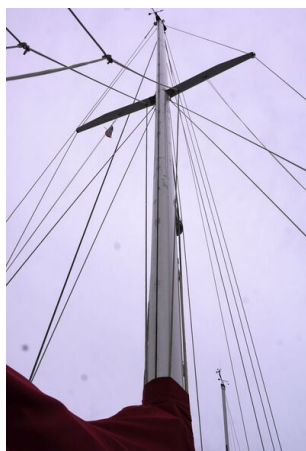
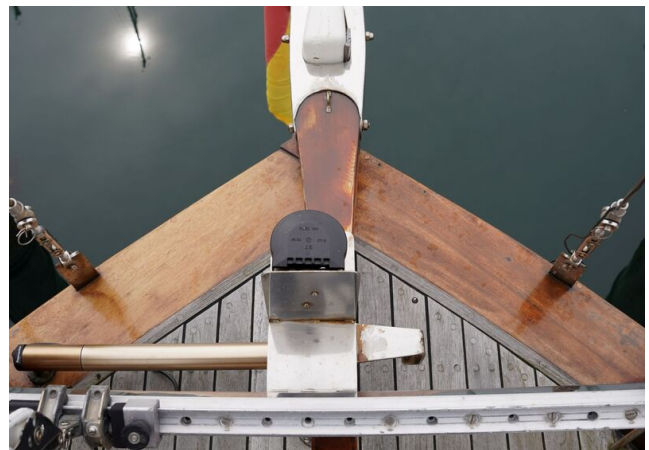
# BILDER



# BILDER



# BILDER



## BILDER

