



BAVARIA C57 STYLE

Baujahr 2018

 **DIAMOND**

DIAMOND Yachts, Yachtzentrum Baltic Bay
Börn 17 | 24235 Laboe

BAVARIA C57 STYLE



Boot ist verkauft.

Rahmendaten

Modell	Bavaria C57 Style
Werft	Bavaria Yachtbau GmbH (GER)
Konstrukteur	Cossutti Yacht Design
Kategorie	Cruiser
Baujahr	2018
Liegeplatz	Deutsche Ostseeküste
Flagge	de
Mwst.-Status	Mwst. ausweisbar
Material	GFK
Takelung	Sloop mit Rollmast
Kabinen	4
Kojen	8

Maße & Material

LüA	16.67 m
LWL	15.62 m
Breite	5.28 m
Tiefgang	2.50 m
Verdrängung	19 t
Segelfläche	136 m ²
Maschine	YANMAR 4JH110
Leistung	110 PS/81 KW
Antrieb	Welle mit Fallpropeller
Frischwasser	635 L
Treibstoff	500 L
Fäkalientank	280 L

Key Facts

- Elektrische Genua-Rollanlage.
- Bug- und Heckstrahlruder.
- 4 Kabinen, 4 Nasszellen.
- Heller Ausbau in Eiche.
- Ausweisbare Mehrwertsteuer.
- Hochwertige Segelgarderobe.
- Crewkabine in der Segellast.
- Sehr guter Pflege-Zustand.

Beschreibung

Die Bavaria Cruiser 57 markierte 2017 den Startschuss zum Relaunch der Cruiser-Serie der deutschen Werft Bavaria Yachtbau. In Zusammenarbeit mit dem neuen Haus-Konstrukteur Maurizio Cossutti entstand als Design- und Technologieträger das Flaggschiff mit einer komplett neu entwickelten, eleganten Linie: Ein moderner Rumpf mit breitem Heck, Chines und vertikalem Steven, ein kantiger Aufbau mit charakteristischem, umlaufenden Fensterband, ein breites, komfortables Cockpit und eine riesige, klappbare Badeplattform, die in dieser Klasse ihresgleichen sucht. Die Führung der Fallen, Schoten und Strecker auf die Winschkonsolen vor den beiden Steuerständen, die Selbstwendefock und die Option, die Bavaria C57 mit Bug- und Heckstrahlruder, sowie elektrischen Winschen auszurüsten, machen das Handling dieser großen Yacht einfach und sicher - auch für kleine Crews. Ein weiteres Novum für die Werft aus Giebelstadt: Die Bavaria C57 ist das erste Modell, dessen Rumpf und Deck im Vakuum-Infusionsverfahren gebaut werden, was für ein leichteres und stabileres Laminat sorgt. Diese Bavaria C57 Style kommt vom ersten Eigner und wurde ausschließlich für Coaching- und Incentive-Veranstaltungen mit Skipper genutzt. Sie hat eine Abnahme der See-BG inkl. der dafür notwendigen Ausrüstung. Über die reichhaltige Standardspezifikation der Style-Version hinaus ist die Yacht umfangreich ausgestattet: Ausfahrbare Bug- und Heckstrahlruder, vier elektrische Winschen, Rollmast, komplettes Teakdeck, zwei ...

Rigg/Segel

- Durchgesteckter, 9/10-getakelter SELDEN Rollmast
- Zwei gepfeilte Salingspaare
- Elektrische Vorsegel-Rollanlage FURLEX 400E mit Antrieb unter Deck
- Hydraulischer Achterstagspanner SELDEN
- Salingstrahler (Up) im unteren Salingspaar (neu 2024)
- Schiene mit Traveller für Selbstwendefock an Deck
- Genuaschienen mit leinenverstellbaren Holepunkten
- Rollgroßsegel ELVSTRÖM EPEX FatFurl ca. 84 m² mit vertikalen Latten (neu 2019)
- Rollgenua ELVSTRÖM EPEX ca. 73 m² (neu 2019) mit vertikalen Latten und UV-Schutz
- Gennaker ELVSTRÖM ca. 230 m² auf SELDEN Top Down-Rollsystem
- Code-0 ELVSTRÖM trioptimal ca. 140 m² auf KARVER Rollsystem
- Trysegel ELVSTRÖM ca. 18 m²
- Sturmfock ELVSTRÖM ca. 18 m²
- Der Original-Segelsatz ELVSTRÖM Dacron (Rollgroßsegel, Selbstwendefock, Genua 106 %) ist verfügbar
- Gennakergeschirr

Deck

- Teakdeck auf Seitendecks, Aufbaudach, Badeplattform und im Cockpit
- Elektrische Ankerwinde
- Ankergeschirr: Edelstahl DELTA-Anker 32 kg mit 50 m Edelstahl Ankerkette 10 mm
- 2 x elektrische Schotwinschen LEWMAR EVO 65EST Aluminium
- 2 x elektrische Fallwinschen LEWMAR EVO 65EST Aluminium
- Sprayhood
- Bimini mit Seitenteilen, Heckpanel und LED Innenbeleuchtung
- Zwei Steuerstände mit schwarzen Composit Sport-Steuerrädern, Edelstahl Handläufen und großen Konsolen für Navigationselektronik
- LED-Fußraumbelichtung im Cockpit und auf der Zugangstreppe zur Badeplattform
- Zwei elektrische höhenverstellbare Cockpittische (können zur Sonnenliege umgebaut werden)
- Außenpantry achtern im Cockpit mit BBQ Gasgrill (unbenutzt), Waschbecken und Kühlschublade
- Versenkbare SeaSmart Festmacherklampen und Springklampen mittschiffs
- Teak Scheuerleiste mit Edelstahl Profil auf Bordwänden
- Edelstahl Bugschutz
- Sehr große, elektrisch klappbare Badeplattform mit integrierter Zugangstreppe an Backbord
- Großer Stauraum für Fender und Toys im Heck hinter der Badeplattform
- Elektrischer Kompressor für Toys/Fender im Heck-Stauraum
- Rettungsinsel-Stauraum an Steuerbord hinter Badeplattform
- Badeleiter (auch als Seiteneinstiegsleiter zu benutzen)
- Relingstore an Steuerbord und Backbord
- Cockpitdusche warm/kalt
- 4 x Unterwasserstrahler (neu 2024)
- Custom Kohlefaser Flaggenstock

Layout/Interieur

- Bavaria C57 in 4 Kabinen-Layout mit Ausbau-Variante "Club-Style" (helles Eichen-Interieur mit kontrastierenden Bodenbrettern in Wenge)
- Geräumiger, heller Salon mit U-förmiger Dinette an Backbord um den klappbaren Salontisch
- Der Salontisch ist elektrisch höhenverstellbar und kann zu einer zusätzlichen Koje umgebaut werden
- Längssofa an Backbord
- In Fahrtrichtung eingebauter Kartentisch mit Navigatorsitz und Konsole für Navigationselektronik
- Offene Pantry vorn im Salon auf beiden Seiten
 - Arbeitsfläche in weißem Kunststein
 - Doppelspüle
 - Gasherd Force10 (neu 2023)
 - Dunstabzugshaube
 - Kühlschrank (Frontloader)
 - Zusätzlicher Kühlschrank (Auszug)
 - Tiefkühler (Auszug)
 - Geschirrspüler
 - Mikrowelle 230 V (neu 2023)
 - Nespreso-Maschine
- Zwei symmetrische Vorschiffskabinen mit Doppelkoje, Schrank, Decksluke und Rumpffenster
- Zwei symmetrische Nasszellen im Vorschiff mit Waschtisch und elektrischer Toilette
- Zwei symmetrische Achterkabinen mit Doppelkoje inkl. Leesegel, Schrank, Decksluke, Rumpffenster und Klappluk zur Cockpitwanne
- Nasszelle an Backbord achtern mit Waschtisch, separater Duschkabine und elektrischer Toilette
- Nasszelle an Steuerbord achtern mit Waschtisch und elektrischer Toilette
- Crewkabine in Segellast unter Vordeck mit Koje, Marine-Toilette und Waschbecken
- Plissees für Aufbaufenster und Rumpffenster
- OCEANAIR Rollos und Mückennetze in Decksluken
- LED-Interieurbeleuchtung durch Deckenspots und Leselampen
- Zusätzliche, dimmbare LED-Ambientebeleuchtung in Salon und Kabinen
- LED-Fußraumbelichtung in Salon und Kabinen
- Teppich in Salon und Kabinen

Technische Ausrüstung

- YANMAR 4JH110 4 Zylinder Common Rail Turbodiesel 110 PS/81 KW
- Elektronische Motorsteuerung mit Gashebel an beiden Steuerständen
- Wellenantrieb mit 3 flügeligem Faltpropeller
- Betriebsstunden (Stand Oktober 2024): 1.005 h
- Geräumiger, gut zugänglicher Motorraum und zusätzlichem Technikraum dahinter mit Trennung durch ein nachträglich eingezogenes Schott
- Ausfahrbares Bugstrahlruder SIDEPOWER mit zwei separaten AGM-Batterien 12 V/95 Ah (Batterien neu 2022)
- Ausfahrbares Heckstrahlruder SIDEPOWER mit zwei separaten AGM-Batterien 12 V/95 Ah (Batterien neu 2022)
- 230 V Landanschluß mit Ladekabel
- Zusätzlicher 230 V Landanschluß 32 A
- 230 V Steckdosen im Interieur
- Batterieladegerät MASTERVOLT Chargemaster Plus 12 V/100 A
- Inverter 12 V/230 V/2.000 W
- 4 x Gel-Servicebatterie 12 V/210 Ah
- AGM-Starterbatterie 12 V/95 Ah (neu 2024)
- 2 x AGM-Batterien für elektrische Winschen 12 V/95 Ah
- 2 x Dieselheizung WEBASTO 4 KW
- Warmwasser-Boiler 40 l
- 4 x elektrische Toilette mit Frischwasser-Spülung und jeweils 70 l Fäkalientank
- LED-Navigationsbeleuchtung

Navigation/Elektronik

- BROOKS [&] GATEHOUSE Triton Instrumentensystem mit Gebern für Log, Echolot und Wind
- 4 x B[&]G Triton Instrumenten-Display im Cockpit
- 2 x 9" Multifunktions-Display B[&]G Zeus³ an Steuerständen
- 12" Multifunktions-Display B[&]G am Kartentisch
- Autopilot B[&]G
- Steuerkompass an beiden Steuerständen
- Radarantenne SIMRAD 4G Breitband am Mast (neu 2024)
- AIS Class B-Transponder B[&]G AIS400
- UKW-Sprechfunk B[&]G V50 und zusätzlicher drahtloser Einheit H50
- GoFree WLAN-Modul
- TV-Flachbildschirm 40" auf elektrischem Lift im Salon an Steuerbord mit TV-Antenne und Netflix
- Marine Entertainment System FUSION MS-UD650 (FM/Bluetooth/USB-Player) mit FUSION Lautsprechern im Salon und im Cockpit
- FUSION MS-NRX200i Fernbedienung im Cockpit

Sicherheit

- Rettungsinsel 12 Pers. in Container
- JONBUOY Rettungsmodul am Heckkorb
- Lifesling
- Strecktaue an Deck
- Radarreflektor am Mast
- Elektrische und manuelle Bilgepumpen
- Not-Batterie 12 V als Versorgung für UKW-Sprechfunk bei Wassereintrich
- Feuerlöscher
- Automatisches Feuerlöschsystem im Motorraum

Zubehör

- Persenninge für Cockpittische, Steuerräder und Instrumentenkonsolen
- Cockpitpolster
- Polster für die Heckbank
- Sonnenliegepolster für Cockpittische
- Sonnenliegepolster für Vorschiff
- Fender
- Leinen

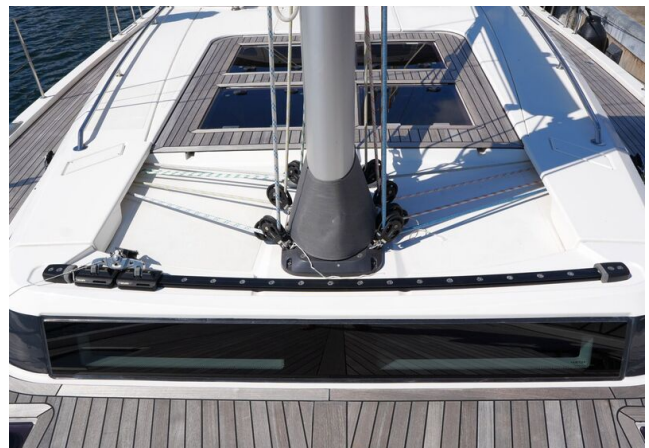
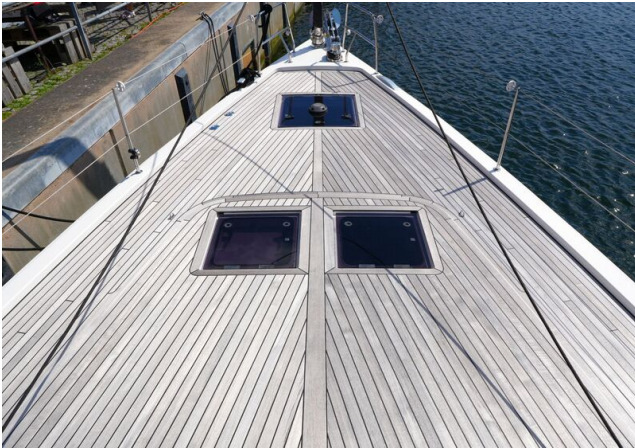
Haftungsausschluss für Gebrauchtboote

Alle Angaben insbesondere zur Mehrwertsteuer, stammen von Dritten. Sie sind unverbindlich und ohne Gewähr. Irrtum/Änderungen vorbehalten. Unsere Vermittlungstätigkeit erfolgt ausschließlich aufgrund der uns vom Auftraggeber erteilten Auskünfte. Alle uns erteilten Auskünfte werden sorgfältig und nach bestem Wissen geprüft. Eine Haftung für Vollständigkeit und Richtigkeit wird nicht übernommen und ist daher ausgeschlossen.

BILDER



BILDER



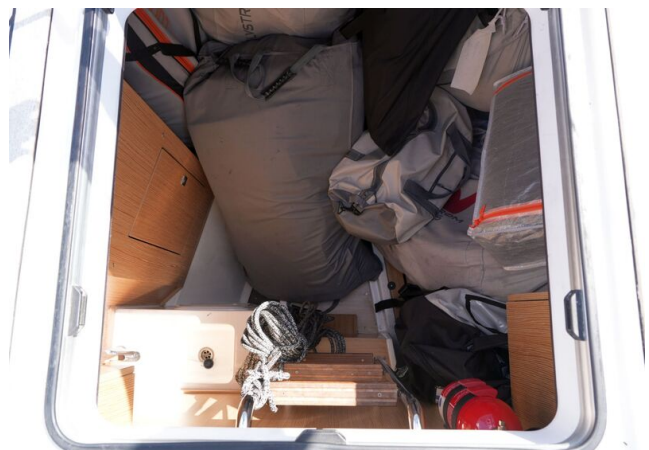
BILDER



BILDER



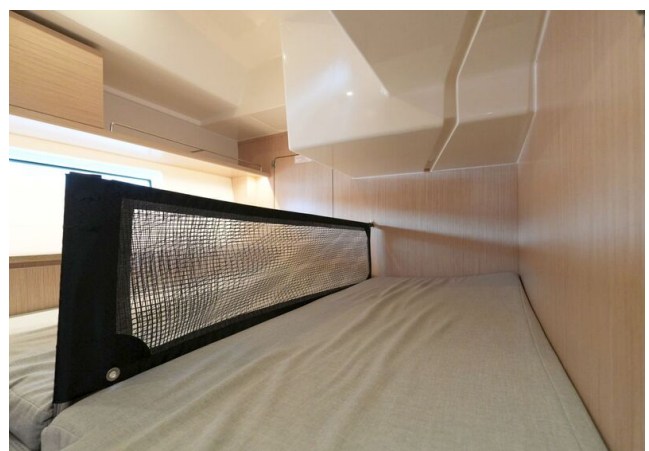
BILDER



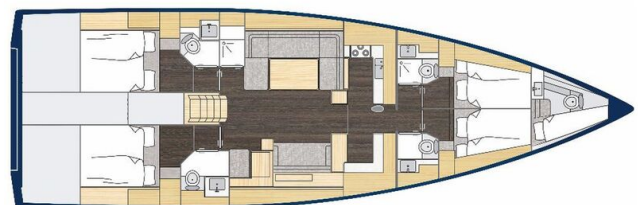
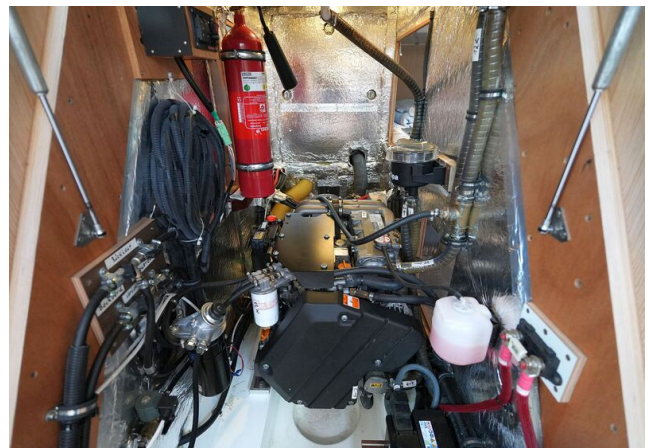
BILDER



BILDER



BILDER



BILDER

