



BAVARIA C46

Baujahr 2024

 **DIAMOND**

DIAMOND Yachts, Yachtzentrum Baltic Bay
Börn 17 | 24235 Laboe

BAVARIA C46


519.000,00 €

EU-Mwst. bezahlt

Rahmendaten

Modell	Bavaria C46
Werft	Bavaria Yachtbau GmbH (GER)
Konstrukteur	Cossutti Yacht Design
Kategorie	Cruiser
Baujahr	2024
Liegeplatz	Baltic Bay-Marina/Laboe
Flagge	de
Mwst.-Status	EU-Mwst. bezahlt
Material	GFK
Takelung	Sloop mit Rollmast
Kabinen	3
Kojen	6

Maße & Material

LüA	14.91 m
LWL	13.32 m
Breite	4.70 m
Tiefgang	2.30 m
Verdrängung	13 t
Segelfläche	115 m ²
Maschine	YANMAR 4JH80
Leistung	80 PS/59 KW
Antrieb	Saildrive mit Faltpropeller
Frischwasser	798 L
Treibstoff	220 L
Fäkalientank	140 L

Key Facts

- Eigner-Version (3 Kabinen-Layout).
- Elektrische Genua-Rollanlage.
- Bug- und Heckstrahlruder.
- Heller Ausbau in Eiche.
- Dieselheizung (Warmwasser-System).
- Umfangreiche B&G-Navigation.
- Praktisch neuwertiger Zustand.
- Elektrische Winschen.

Beschreibung

Seit ein paar Jahren baut die deutsche Großserienwerft Bavaria Yachtbau Ihre neue Cruiser-Serie aus. Nach dem Flaggschiff Bavaria C57 und dem Einstiegsmodell Bavaria C38 füllte Haus-Konstrukteur Maurizio Cossutti im Jahr 2024 die entstandene Lücke mit der Bavaria C46. Eine komfortable Yacht mit einer neu entwickelten, eleganten Linie: Moderner Rumpf mit breitem Heck, Chines und vertikalem Steven, ein kantiger Aufbau mit charakteristischen Fensterbändern, ein breites, komfortables Cockpit und eine große, klappbare Badeplattform. Die Führung der Fallen, Schoten und Strecker auf die Winschkonsolen vor den beiden Steuerständen, die Selbstwendefock und die Option, die Bavaria C46 mit Bug- und Heckstrahlruder, sowie elektrischen Winschen auszurüsten, machen das Handling der Yacht einfach und sicher - auch für kleine Crews. Das runde Gesamt-Paket sicherte der Bavaria C46 den Titel "European Yacht of the Year 2024" in der Family Cruiser-Klasse. Sehr junges, und umfangreich ausgestattetes Eignerschiff aus erster Hand (die Yacht wurde nie verchartert). Die Bavaria C46 wurde kaum genutzt (erst 39 Motor-Betriebsstunden und nur 260 Seemeilen auf dem Sumlog) und befindet sich in praktisch neuwertigem Zustand. Jedes Jahr im Hallen-Winterlager und laufende technische Wartung und professionelle Pflege. Komplette Spezifikation inkl. Rollmast, elektrischer Genua-Rollanlage, vier elektrischen Winschen, ausfahrbarem Bug- und Heckstrahlruder, Lithium-Servicebatteriebank, Motor-Upgrade YANMAR 80 ...

Rigg/Segel

- Durchgesteckter, 9/10-getakelter SELDEN Rollmast
- Zwei gepfeilte Salingspaare
- Elektrische Vorsegel-Rollanlage FURLEX 304E
- Manueller SELDEN Achterstagspanner
- Schiene mit Traveller für Selbstwendefock an Deck
- Rollgroßsegel ELVSTRÖM Sporttech Laminat ca. 60 m²
- Selbstwendefock ELVSTRÖM Sporttech Laminat ca. 48 m² mit vertikalen Latten und UV-Schutz
- Code-0 ELVSTRÖM ca. 105 m² auf Rollsystem
- GFK-Bugsprit mit integrierter Ankerrolle und Wasserstag für Gennaker oder Code-0
- Gennakergeschirr inkl. 2:1-Fall für Code-0

Deck

- ESTHEC Komposit Decksbelag auf Seitendecks, Badeplattform und im Cockpit
- Elektrische Ankerwinde QUICK
- Ankergeschirr: DELTA-Anker 20 kg mit 75 m Edelstahl Ankerkette 10 mm
- Edelstahl Stevenschutz für Anker
- Große Segellast unter Vordeck
- 2 x elektrische Schotwünschen LEWMAR EVO 50EST
- 2 x elektrische Manöverwünschen LEWMAR EVO 50EST
- Fallen-Stauräume im Cockpit an Steuerbord und Backbord
- Sprayhood
- Bimini
- Zwei Steuerstände mit schwarzen Komposit Sport-Steuerrädern, ausklappbaren Fußrasten, Edelstahl Handläufen und großen Konsolen für Navigationselektronik
- LED-Fußraumbelichtung im Cockpit
- Zwei klappbare Cockpittische mit Staufach, Handlauf und versenkbaren Leuchten
- Elektrische Kühlbox im Cockpit
- Backskisten unter Cockpitduchten an Steuerbord und Backbord
- Backskisten unter Steuersitzen achtern an Steuerbord und Backbord
- Großer Deckstauraum achtern unter Cockpitboden
- Edelstahl Festmacherklampen und Springklampen mittschiffs
- Teak Scheuerleiste mit Edelstahl Profil auf Bordwänden
- Teleskop-Davits für Dinghy am Heck
- Große, elektrisch klappbare Badeplattform mit Funkfernbedienung
- Stauraum (B-Box) im Heckspiegel an Steuerbord hinter Badeplattform
- Elektrischer Kompressor
- Badeleiter
- Relingstore an Steuerbord und Backbord
- Cockpitdusche warm/kalt

Layout/Interieur

- Bavaria C46 in 3 Kabinen-Layout (Bavaria C46-Werftlayout: A1/B1/C1/D1) mit "Design-Paket": Helles Eichen-Interieur "Nordic Oak" mit kontrastierenden Bodenbrettern in Wenge
- Geräumiger, heller Salon mit U-förmiger Dinette an Steuerbord um den Salontisch
- Der Salontisch ist elektrisch höhenverstellbar und kann zu einer zusätzlichen Koje umgebaut werden
- In Fahrtrichtung eingebauter Kartentisch mit Navigatorsitz und Konsole für Navigationselektronik an Backbord achtern
- U-förmige Pantry im Salon an Backbord
 - Arbeitsfläche in Kunststein
 - Edelstahl Doppelspüle
 - Gasherd (3 Flammen und Backofen)
 - Elektrische Dunstabzugshaube
 - Kühlschrank (2 Edelstahl Auszüge)
 - Elektrische Tiefkühlbox
 - Nespresso-Maschine
 - Viel Stauraum in Schränken und Schubladen
- Luxuriöse, geräumige Eignerkabine im Vorschiff mit freistehender Doppelkoje, Schränken, zwei Decksluken und zwei Rumpffestern
- Nasszellen im Vorschiff an Steuerbord mit Waschtisch und elektrischer Toilette
- Separate Duschkabine im Vorschiff an Backbord mit Dusche und Waschtisch
- Zwei Achterkabinen mit Doppelkoje, Schrank, Decks Luke, Rumpffenster und Klappluk sowie Fenster zum Cockpit
- Nasszelle an Backbord achtern mit Waschtisch, Dusche und elektrischer Toilette
- Multifunktionsraum an Steuerbord achtern mit reichlich Stauraum in Regalen
- Plissees für Aufbaufenster und Jalousien für Rumpffenster
- OCEANAIR Rollos und Mückennetze in Decksluken
- LED-Interieurbeleuchtung durch Deckenspots und Leselampen
- Zusätzliche LED-Ambientebeleuchtung in Salon und Kabinen
- LED-Fußraumbeleuchtung im Salon

Technische Ausrüstung

- YANMAR 4JH80 4 Zylinder Common Rail Turbodiesel 80 PS/59 KW
- Betriebsstunden (Stand Februar 2026): 39 h
- Elektronischer Gashebel auf Steuerbord Steuerstand
- Saildrive mit 3 flügeligem Fallpropeller Flex-o-Fold
- Betriebsstunden (Stand Dezember 2025): h
- Motorraum mit gutem Service-Zugang über klappbarem Niedergang und großen Luken von beiden Achterkabinen aus
- Ausfahrbares Bugstrahlruder SIDEPOWER mit separater Batterie
- Ausfahrbares Heckstrahlruder SIDEPOWER mit separater Batterie
- 230 V Landanschluß mit Ladekabel
- 230 V Steckdosen im Interieur
- Batterieladegerät
- Inverter
- 3 x Lithium LiFe-Servicebatterie 12 V/200 Ah
- Starterbatterie
- Induktions-Ladegeräte für Mobiltelefon in Kabinen, am Kartentisch und im Cockpit
- Dieselheizung WEBASTO (Warmwasser-System mit Wärmetauscher und Gebläse in Salon und Kabinen)
- Zusätzlicher Frischwassertank (Gesamtkapazität: ca. 798 l)
- Warmwasser-Boiler 40 l
- 2 x elektrische Toilette mit Frischwasser-Spülung und jeweils Fäkalientank ca. 70 l
- LED-Navigationsbeleuchtung

Navigation/Elektronik

- BROOKS & GATEHOUSE Triton Instrumentensystem mit Gebern für Log, Echolot und Wind
- 5 x B&G Triton Instrumenten-Display im Cockpit
- 2 x 12" Multifunktions-Display B&G Zeus³S an Steuerständen
- 9" Multifunktions-Display B&G Zeus³S am Kartentisch
- Autopilot B&G mit Funkfernbedienung WR10
- Steuerkompass an beiden Steuerständen
- AIS Class B-Transponder B&G AIS500
- UKW-Sprechfunk B&G V60 und zusätzlicher drahtloser Einheit H60
- Marine Entertainment System FUSION Apollo MS-RA770 (FM/Bluetooth/USB-Player) mit FUSION Lautsprechern im Salon und im Cockpit
- FUSION MS-ERX400 Fernbedienung im Cockpit

Sicherheit

- Rettungsinsel SEAGO Seatec 6 Pers. in Tasche (neu 2024)
- JONBUOY Rettungsmodul am Heckkorb
- EPIRB
- Elektrische und manuelle Bilgepumpen
- Feuerlöscher

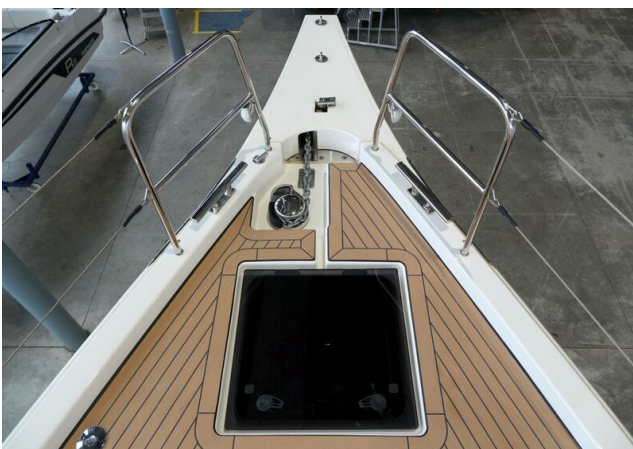
Zubehör

- Persenninge für Cockpittische, Steuerräder, Winschen und Instrumentenkonsolen
- Cockpitpolster inkl. Rückenlehnen
- Sonnenliegepolster für Cockpittische
- Pütt un Pann
- Fender
- Leinen

Haftungsausschluss für Gebrauchtboote

Alle Angaben insbesondere zur Mehrwertsteuer, stammen von Dritten. Sie sind unverbindlich und ohne Gewähr. Irrtum/Änderungen vorbehalten. Unsere Vermittlungstätigkeit erfolgt ausschließlich aufgrund der uns vom Auftraggeber erteilten Auskünfte. Alle uns erteilten Auskünfte werden sorgfältig und nach bestem Wissen geprüft. Eine Haftung für Vollständigkeit und Richtigkeit wird nicht übernommen und ist daher ausgeschlossen.

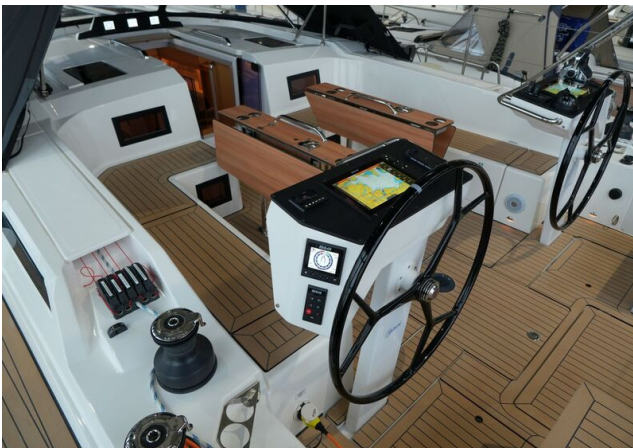
BILDER



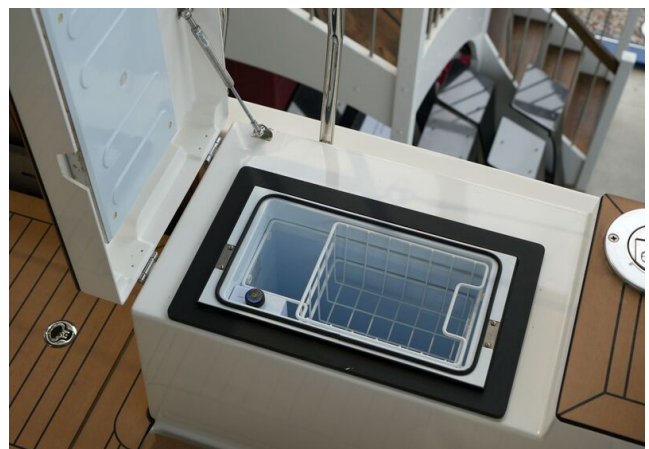
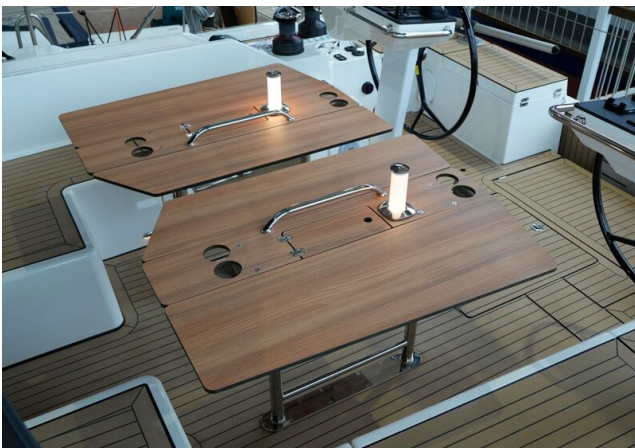
BILDER



BILDER



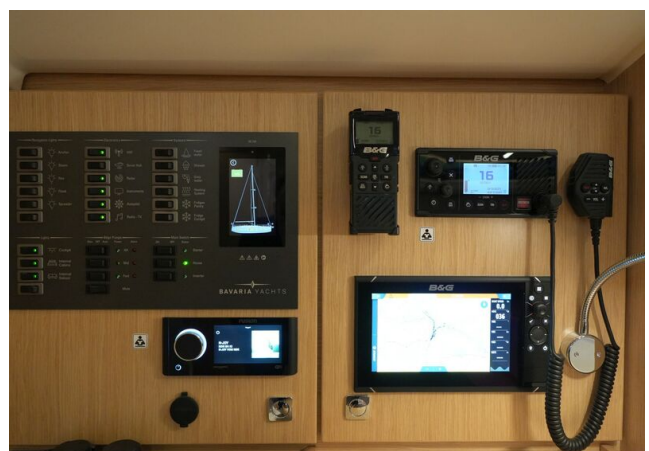
BILDER



BILDER



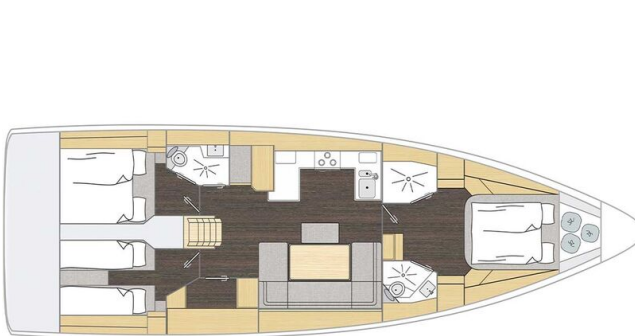
BILDER



BILDER



BILDER



BILDER

