



# DEGERÖ 32 DS

Baujahr 1990



DIAMOND

DIAMOND Yachts, Yachtzentrum Baltic Bay  
Börn 17 | 24235 Laboe

# DEGERÖ 32 DS



**Boot ist verkauft.**

## Rahmendaten

<b>Modell</b>	Degerö 32 DS
<b>Werft</b>	Degerö Boat OY (FIN)
<b>Konstrukteur</b>	Hans Groop
<b>Kategorie</b>	Decksalonyacht
<b>Baujahr</b>	1990
<b>Liegeplatz</b>	Deutsche Ostseeküste
<b>Flagge</b>	de
<b>Mwst.-Status</b>	EU-Mwst. bezahlt
<b>Material</b>	GFK
<b>Takelung</b>	Sloop
<b>Kabinen</b>	2
<b>Kojen</b>	5

## Maße & Material

<b>LüA</b>	9,67 m
<b>LWL</b>	8,47 m
<b>Breite</b>	3,30 m
<b>Tiefgang</b>	1,55 m
<b>Verdrängung</b>	5,5 t
<b>Segelfläche</b>	60,0 m <sup>2</sup>
<b>Maschine</b>	YANMAR 3GM30F
<b>Leistung</b>	28 PS/20 KW
<b>Antrieb</b>	Welle mit Faltpropeller
<b>Frischwasser</b>	180 L
<b>Treibstoff</b>	180 L
<b>Fäkalientank</b>	50 L

## Key Facts

- Bugspriet in Edelstahl und Teak.
- Sicheres Langfahrtschiff.
- Zwei Vorstagen.
- Bugstrahlruder.
- Heller, freundlicher Decksalon.
- Elektrische Genua-Rollanlage.
- Viel Stauraum.
- Rollmast.

## Beschreibung

Solide, sichere Fahrtenyacht aus Finnland. Die Degerö 32 DS wurde vom finnisch/schwedischen Konstrukteur Hans Groop als handliche aber seegängige Decksalonyacht konzipiert und von der finnischen Werft "Veneveistämö Kristeri ja Kump" / Degerö Boat OY in bester skandinavischer Bootsbautradition hergestellt. Das helle Deckshaus bietet dank großer Windschutz- und Seitenscheiben sowie den großen Fenstern achtern im Schott zum Cockpit ein ungestörtes 360° Panorama, wenn man in der U-förmigen Dinette oder am Kartentisch sitzt. Solide ausgeführter Ausbau in Burma-Teak und ausgesprochen viel Stauraum in Schränken, Regalen und Fächern überall im Schiff. Gut erhaltenes und umfangreich ausgerüstetes Eignerschiff. Die Degerö 32 DS war jedes Jahr im Hallen-Winterlager und wurde regelmäßig technisch gewartet und gepflegt. In den letzten Jahren wurde laufend investiert (Ladegerät, Lichtmaschine und Batterien neu 2021, Umrüstung Navigations- und Innenbeleuchtung auf LED 2021 usw.). Umfangreiche Spezifikation inkl. Bugstrahlruder, Rollmast, zweites Vorstag mit elektrischer Genua-Rollanlage, skandinavischem Bugspriet, elektrischer Toilette usw. Der Liegeplatz inkl. PKW-Parkplatz in der ancora-Marina in Neustadt kann übernommen werden.

## Rigg/Segel

- An Deck stehender, Top-getakelter SELDEN Rollmast
- Zwei Salingspaare
- Vorsegel-Rollanlage FURLEX
- Vorderes Vorstag mit elektrischer Rollanlage FURLEX 200E für Rollgenua
- Aluminium Hülse für Wantenspanner
- Spinnakerbaum
- Rollgroßsegel ELVSTRÖM mit durchgehenden vertikalen Latten
- Rollgenua ELVSTRÖM
- Rollfock

## Deck

- Teakdeck im Cockpit
- Elektrische Ankerwinde LEWMAR 1.000 W
- Ankergeschirr: BRUCE-Anker 15 kg und 30 m Ankerkette 8 mm
- Bugspruit in Edelstahl und Teak mit Wasserstag und integrierter Ankerrolle
- Relingstore an Steuerbord und Backbord
- Sprayhood mit Edelstahl Handläufen seitlich und achtern
- Kuchenbude
- Sonnensegel
- Badeleiter
- Genuawinschen LEWMAR 48.2ST
- Fallwischen LEWMAR 30.2ST
- Geräumige Backskiste im Cockpit an Backbord
- Springklampen mittschiffs
- Teak Scheuerleisten mit Bronze-Profil auf Bordwänden

## Layout/Interieur

- Heller, freundlicher Decksalon mit 360 ° Panorama
- U-förmige Dinette am klappbaren Salontisch
- Die Sitzgruppe kann zur Koje umgebaut werden
- Kartentisch in Fahrtrichtung eingebaut an Steuerbord
- Längspantry an Steuerbord vorn zwei Stufen tiefer
  - Gasherd (3 Flammen und Backofen)
  - Doppelspüle
  - Manuelle Seewasser Fußpumpe
  - Elektrische Kühlbox
- Vorschiffskabine mit V-förmiger Doppelkoje, Schrank und Staufächern
- Achterkabine mit Doppelkoje und Schrank
- Nasszelle an Backbord mit Waschbecken und elektrischer Toilette
- Hundekoje unter dem Decksalonboden an Backbord
- Solider Ausbau in Teak
- Teppich auf Laufflächen
- Zwei Solarlüfter (neu 2021)

## Technische Ausrüstung

- YANMAR 3GM30F 3 Zylinder Einbaudiesel 28 PS/20 KW
- Betriebsstunden: 2.853 h (Stand März 2022)
- Wellenantrieb mit 3-flügeligem Festpropeller
- Edelstahl-Dieseltank 180 l
- Lichtmaschine neu 2021
- Bugstrahlruder SIDEPOWER mit separater Batterie 12 V/120 Ah
- 230 V Landanschluss mit Ladekabel
- 230 V Steckdosen im Schiff
- Batterieladegerät 12 V (neu 2021)
- Inverter 12 V/230 V
- Drei Servicebatterien 12 V/80 Ah (neu 2021)
- Starterbatterie 12 V/80 Ah (neu 2021)
- Batteriemonitor DCC4000
- Dieselheizung EBERSPÄCHER
- Zwei Edelstahl-Wassertanks 200 l und 250 l
- Warmwasserboiler
- Elektrische Toilette (neu 2021) und Edelstahl Fäkalientank ca. 50 l
- LED-Navigationsbeleuchtung (neu 2021)
- LED-Interieurbeleuchtung

## Navigation/Elektronik

- Instrumente im Cockpit:
  - Autohelm ST50 Log
  - Autohelm ST50 Echolot
  - Raymarine ST70 Wind
- Instrumente am Kartentisch
  - Autohelm ST50 Multi
  - Autohelm ST50 GPS/Navdata
- Autopilot Autohelm ST6000 mit Fernbedienung Z101
- Kompass
- GPS-Empfänger
- AIS-Empfänger
- UKW-Sprechfunk SIMRAD RS8300
- Laptop mit Kartensoftware am Kartentisch
- Marina Decoder Fastnet FMD20
- Radio/CD-Player Blaupunkt mit zwei Lautsprechern im Salon
- Loser TV Flachbildschirm mit TV Antenne auf Antennenmast am Heck
- Schiffsuhr
- Barometer

## Sicherheit

- Lifelines an Deck
- Elektrische und manuelle Bilgepumpe
- Feuerlöscher

## Zubehör

- Edelstahl Heckanker Danforth mit Ankarlina (Gurtband auf Rolle) am Heckkorb
- Persenning für Roll-Vorsegel
- Persenning für Steuerstand
- Fender
- Leinen
- Pütt un Pann

## Haftungsausschluss für Gebrauchtboote

Alle Angaben insbesondere zur Mehrwertsteuer, stammen von Dritten. Sie sind unverbindlich und ohne Gewähr. Irrtum/Änderungen vorbehalten. Unsere Vermittlungstätigkeit erfolgt ausschließlich aufgrund der uns vom Auftraggeber erteilten Auskünfte. Alle uns erteilten Auskünfte werden sorgfältig und nach bestem Wissen geprüft. Eine Haftung für Vollständigkeit und Richtigkeit wird nicht übernommen und ist daher ausgeschlossen.

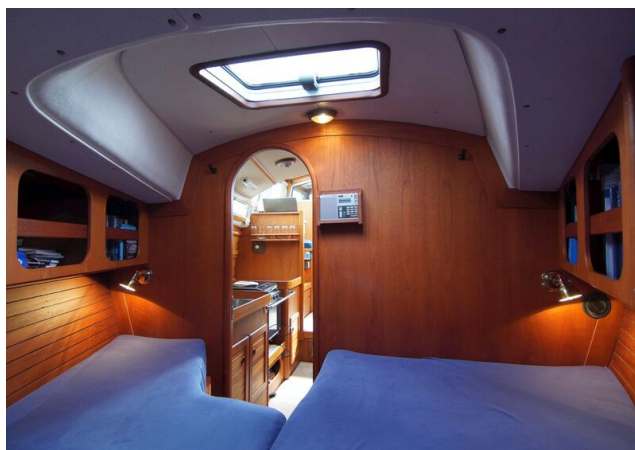
## BILDER



## BILDER



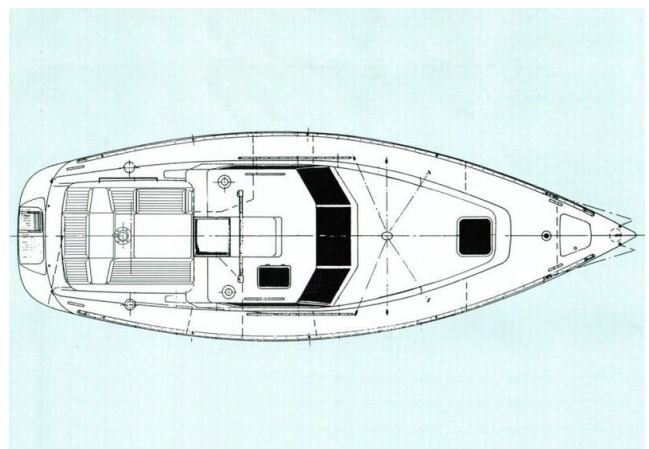
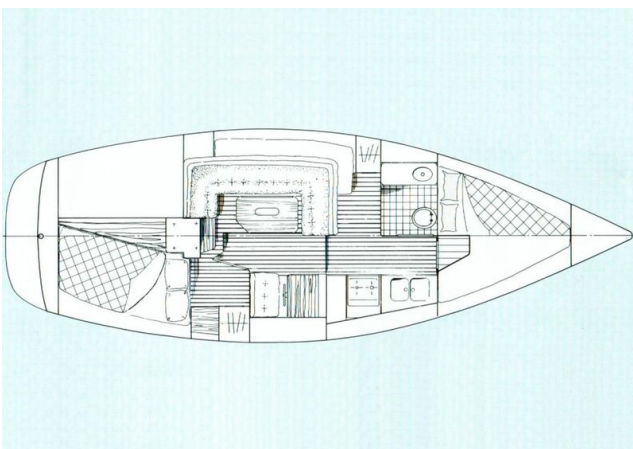
## BILDER



## BILDER



## BILDER



## BILDER

