



# BLOEMSMA STAHL- MOTORSEGLER

Baujahr 1978

 DIAMOND

DIAMOND Yachts, Yachtzentrum Baltic Bay  
Börn 17 | 24235 Laboe

# BLOEMSMA STAHL-MOTORSEGLER



**Boot ist verkauft.**

## Rahmendaten

<b>Modell</b>	Bloemsma Stahl-Motorsegler
<b>Werft</b>	Jachtwerf Bloemsma (NED)
<b>Konstrukteur</b>	Linssen
<b>Kategorie</b>	Motorsegler
<b>Baujahr</b>	1978
<b>Liegeplatz</b>	Deutsche Ostseeküste
<b>Flagge</b>	de
<b>Mwst.-Status</b>	EU-Mwst. bezahlt
<b>Material</b>	Stahl
<b>Takelung</b>	Ketsch
<b>Kabinen</b>	2
<b>Kojen</b>	4

## Maße & Material

<b>LüA</b>	12.65 m
<b>Breite</b>	3.90 m
<b>Tiefgang</b>	1.40 m
<b>Verdrängung</b>	15 t
<b>Maschine</b>	VOLVO PENTA D5A BTA
<b>Leistung</b>	160 PS/118 KW
<b>Antrieb</b>	Welle
<b>Frischwasser</b>	1.500 L
<b>Treibstoff</b>	1.800 L

## Key Facts

- VOLVO PENTA 160 PS Diesel von 2015.
- Deckshaus mit Seitenausstiegen.
- Ketsch-getakelter Motorsegler.
- Bug- und Heckstrahlruder.
- Dieselheizung (Warmwasser-System).
- Außen- und Innensteuerstand.
- Zahlreiche Investitionen
- Dieselgenerator.

## Beschreibung

Stäbiger, schiffiger Stahl-Motorsegler von der niederländischen Werft Jachtwerf Bloemsma. Sehr solide, traditionelle Bauweise in überlappend verschweißten Stahlplatten und massivem Kiel. Seegängiger Langkieler mit doppelt gelagertem Ruderblatt und Wellenantrieb mit geschütztem Propeller. Großes, freies, erhöhtes Achterdeck mit Außensteuerstand. Dank des hohen Schanzkleides und der umlaufenden Reling in Edelstahlrohr mit Teak-Handlauf ist die Bewegung an Deck bei allen Bedingungen sicher. Die Yacht ist sehr schön und solide in Teak ausgebaut mit reichlich Vollholz und liebevoll ausgeführten Details. Vier Kojen in zwei Kabinen und zusätzliche Koje in der Messe deren Tisch abgesenkt werden kann. Geschütztes Deckshaus mit Innensteuerstand und hervorragender Übersicht durch die großen Front-, Seiten- und Heckscheiben und Messe mit Pantry drei Stufen niedriger vor dem Decksalon. Der Motorsegler wurde in den letzten Jahren mit viel Aufwand saniert und liebevoll restauriert. 2014 wurden Rumpf und Deck von der Firma Wrede sandgestrahlt und neu lackiert. 2015 wurde der Motor durch einen neuen VOLVO PENTA D5A BTA 160 PS Einbaudiesel ersetzt. Des Weiteren wurden viele Holzarbeiten durchgeführt und zahlreiche technische Komponenten ausgetauscht. Die Yacht lag jedes Jahr im Hallen-Winterlager und befindet sich in einem sehr gepflegten Zustand. Umfangreiche Spezifikation inkl. Bug- und Heckstrahlruder, Dieselgenerator, Davits, Dieselheizung (Warmwasser-System) und komplette Navigation mit ...

## Rigg/Segel

- Genua-Rollanlage Admiral R35
- An Deck stehender, legbarer, topgetakelter Holz-Großmast mit einem Salingspaar
- An Deck stehender, legbarer Holz-Besamast
- Stehendes Gut neu 2021
- Gaffel-Großsegel Dacron hellbraun
- Lazy Jacks und Lazy Bag für Großsegel
- Gaffel-Besam Dacron hellbraun
- Lazy Jacks und Lazy Bag für Besam
- Rollgenua
- Rollgennaker ca. 55 m<sup>2</sup> mit BARTELS Rollanlage

## Deck

- Teakdeck auf Seitendecks, Vorschiff, Achterdeck und vorderem Aufbaudach
- Umlaufende Reling mit festem Teak Handlauf und Edelstahl Stützen
- Relingstore an Steuerbord und Backbord
- Massive Edelstahl Festmacher-Poller vorn und achtern und Springklampen mittschiffs
- Elektrische Ankerwinde LOFRANS 24 V/1.000 W
- Ankergeschirr: Danforth-Anker mit Ankerkette
- Manuelle Heckankerwinde mit Danforth-Anker und Ankerkette
- Manuelle SIMPSON Davits 2 x 100 kg
- Fenderkörbe
- Springklampen mittschiffs
- Badeleiter
- Bugleiter

## Interieur/Layout

- Geräumiges Deckshaus mit großen Front-, Seiten- und Heckscheiben
- L-förmiges Sofa am Salontisch an Steuerbord achtern
- Innensteuerstand an Backbord vorn mit drehbarem Pilotensitz, Steuerrad und Instrumentenkonsole
- Kartentisch an Steuerbord vorn
- Schiebetüren als Seitenausstiege an Steuerbord und Backbord
- Großes Schiebeluk im Salondach
- Messe vor dem Deckshaus mit U-förmiger Sitzgruppe am Eßtisch an Steuerbord
- L-förmige Pantry an Backbord
  - Elektroherd (2 Flammen)
  - Kühlschrank
  - Spüle
  - Viel Stauraum in Schränken, Schapps und Schubladen
- Vorschiffskabine mit V-förmiger Doppelkoje
- Geräumige Eignerkabine im Heck über die gesamte Schiffsbreite mit Doppelkoje, Rumpfenstern, Schränken und Schapps
- Nasszelle an Steuerbord achtern mit Waschtisch, elektrischer Toilette und Dusche
- Schöner, solider Teak-Ausbau mit viel Vollholz und liebevoll ausgeführten Details

## Technische Ausrüstung

- VOLVO PENTA D5A BTA 4 Zylinder Einbaudiesel 160 PS/118 KW (neu 2013)
- Betriebsstunden (Stand Februar 2024): 57 h
- Wellenantrieb mit 3 flügeligem Festpropeller
- Großer Motorraum unter dem Deckshaus mit Zugang durch Klappen im Salonboden und von der Achterkabine aus
- Hydraulische Steueranlage mit zwei Steuerständen
- Bugstrahlruder (neu 2015)
- Heckstrahlruder (Jet-Thruster) mit separater Batterie und Ladegerät
- 230 V Landanschluß mit Ladekabel
- Dieselgenerator Fischer Panda mit eigener Starterbatterie
- 24 V Bordnetz
- Batterieladegerät VICTRON Centaur 24 V/40 A
- Inverter 24 V/230 V
- Trenntransformator MASTERVOLT
- 4 x AGM Servicebatterie 12 V/200 Ah (Gesamtkapazität 24 V400 Ah)
- Dieselheizung (Warmwasser-System) WEBASTO DBW 2010
- Warmwasser-Boiler ISOTHERM 24 l

## Navigation/Elektronik

- Autopilot SIMRAD AP20 mit Fernbedienung AP21
- 2 x Instrumentenanzeige SIMRAD IS15
- Windanzeige Clipper Wind
- 9" Kartenplotter SIMRAD NX40 (neu 2008) am Außen-Steuerstand
- 12" Kartenplotter FURUNO NavNet TZT 12F am Innen-Steuerstand
- GPS-Antenne SIMRAD GS-10 (neu 2008)
- AIS-Transponder Vespermarine Watch Mate Vision
- UKW-Sprechfunk SIMRAD RS87
- Radarantenne FURUNO DRS4D-NXT
- Kompass
- Schiffsuhr
- Radio/CD-Player ALPINE

## Sicherheit

- Rettungsinsel
- Feuerlöscher
- Automatisches Feuerlösch-System im Motorraum
- Manuelle und elektrische Bilgepumpen
- Elektrisches Signalhorn MARCO
- Ferngesteuerter Suchscheinwerfer auf Deckshausdach

## Zubehör

- Fender
- Leinen
- Persenninge für Luken, Ankerwinden und Steuerstand

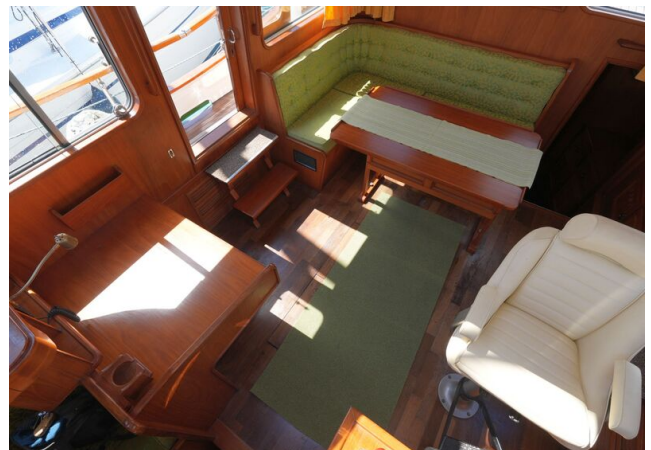
### Haftungsausschluss für Gebrauchtboote

Alle Angaben insbesondere zur Mehrwertsteuer, stammen von Dritten. Sie sind unverbindlich und ohne Gewähr. Irrtum/Änderungen vorbehalten. Unsere Vermittlungstätigkeit erfolgt ausschließlich aufgrund der uns vom Auftraggeber erteilten Auskünfte. Alle uns erteilten Auskünfte werden sorgfältig und nach bestem Wissen geprüft. Eine Haftung für Vollständigkeit und Richtigkeit wird nicht übernommen und ist daher ausgeschlossen.

# BILDER



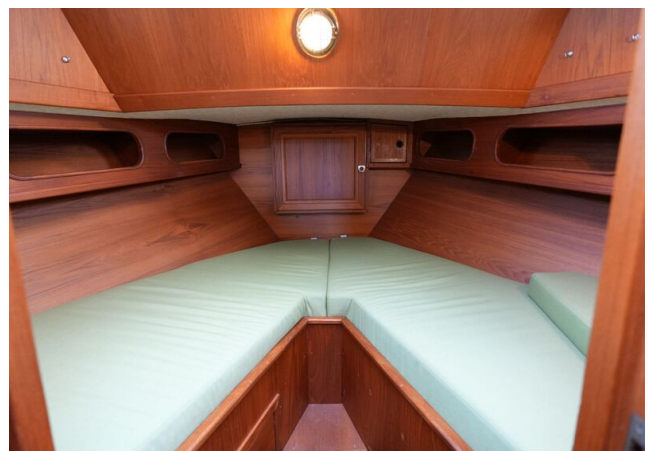
# BILDER



# BILDER



# BILDER



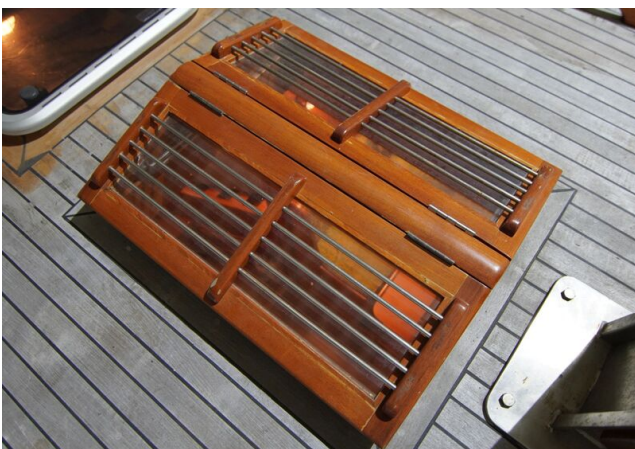
# BILDER



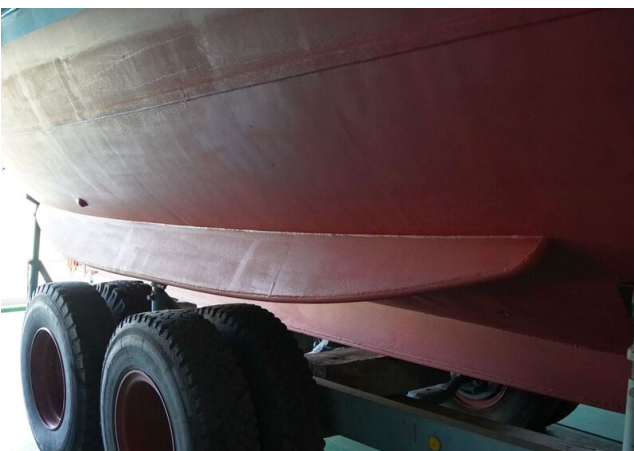
# BILDER



# BILDER



# BILDER



# BILDER

