



BENETEAU OCEANIS

55.1

Baujahr 2018



DIAMOND

DIAMOND Yachts, Yachtzentrum Baltic Bay
Börn 17 | 24235 Laboe

BENETEAU OCEANIS 55.1



Boot ist verkauft.

Rahmendaten

Modell	BENETEAU Oceanis 55.1
Werft	Chantiers Bénéteau (FRA)
Konstrukteur	Berret Racoupeau Yachtdesign
Kategorie	Segelyacht
Baujahr	2018
Liegeplatz	Côte d'Azur/Südfrankreich
Flagge	Niederlande
Mwst.-Status	EU-Mwst. bezahlt
Material	GFK
Takelung	Sloop mit Rollmast
Kabinen	3
Kojen	6

Maße & Material

LüA	16.78 m
LWL	15.16 m
Breite	4.96 m
Tiefgang	2.30 m
Verdrängung	17 t
Segelfläche	106 m ²
Maschine	YANMAR 4JH110
Leistung	110 PS/81 KW
Antrieb	Welle mit Fallpropeller
Frischwasser	694 L
Treibstoff	600 L
Fäkalientank	160 L

Key Facts

- Motor-Upgrade YANMAR 110 PS.
- Interieur in "Alpi Brushed Oak".
- Vier elektrische Winschen.
- Dieselgenerator 9 kvA.
- Zusatz-Dieseltank (insgesamt 600 l).
- 3 Kabinen, 2 Nasszellen, Segellast.
- Delphinière (fester Bugsprit).
- Klimaanlage.

Beschreibung

Komfortabler und praktisch neuwertiger Cruiser von der französischen Großwerft Chantiers BÉNÉTEAU. Die Oceanis 55.1 bietet in ihrer luxuriösen Eigenerkabine, zwei geräumigen Achterkabinen und dem riesigen Salon ungewöhnlich viel Lebensraum und Komfort für lange Reisen und ausgedehnte Aufenthalte an Bord. Reichlich Luft und Licht unter Deck dank zahlreicher Rumpffenster, Bullaugen, Decksluken und der großen Aufbauscheiben. Auch an Deck zeigt sich die Oceanis 55.1 modern, aufgeräumt und großzügig. Das breite Cockpit ist aufgeteilt in einen gänzlich Leinen-freien Gästebereich vorne mit komfortablen Duchten und einem großen Cockpittisch und einen Segelbereich mit den beiden Steuerständen achtern, von denen aus die Yacht praktisch einhand zu bedienen ist. Bei dieser Oceanis 55.1 handelt es sich um ein sehr junges, luxuriös ausgestattetes und wenig genutztes Eignerschiff aus erster Hand. Rumpf in "Perl Grey" mit weißem Dekor und Teakdeck überall. 3 Kabinen-Layout mit zwei Nasszellen und Segellast in der Vorpiek. Umfangreiche technische Spezifikation mit Dieselgenerator, Klimaanlage, Watermaker, elektrischen Winschen, hydraulischer Gangway und kompletter BROOKS [&] GATEHOUSE Navigation (inkl. drei Kartenplotter). Die Yacht wird laufend durch einen professionellen Skipper gepflegt und gewartet und befindet sich in sehr gutem Zustand.

Rigg/Segel

- An Deck stehender, 9/10-getakelter SPARCRAFT Rollmast
- Zwei gepfeilte Salingspaare
- Vorsegel-Rollanlage FACNOR
- Schiene und Traveller für Selbstwendefock
- Rollgroßsegel INCIDENCES Hydranet crosscut ca. 53 m²
- Selbstwendefock INCIDENCES Hydranet crosscut ca. 53 m² mit UV-Schutz
- Code-0 INCIDENCES Mylar Taffeta ca. 115 m² auf SELDEN Rollanlage
- Gennakergeschirr mit Code-0/Gennakerfall

Deck

- Teakdeck auf Seitendecks, Aufbaudach, Badeplattform und im Cockpit
- Elektrische Ankerwinde LEWMAR 1.500 W mit Fernbedienung und Kettenzähler im Cockpit
- Ankergeschirr: DELTA-Anker mit Ankerkette 12 mm
- Delphinière (fester Bugsprit in Edelstahl für Gennaker und zur Aufnahme des Ankergeschirrs)
- 2 x elektrische Genuawinsch HARKEN 60.2STCEH
- 2 x elektrische Manöverwisch HARKEN 46.2STCEH
- Breite, elektrisch aufklappbare Badeplattform mit Teakdeck
- Zwei Steuerstände mit weiß lackierten GFK Steuerrädern, großen Konsolen für Navigationsinstrumente und Steuermannssitz
- Klappbarer Teak Cockpittisch mit GFK Basis, Handläufen, Kühlbox, 12 V Steckdose und Lampe
- Zwei große Backskisten im Cockpitboden
- Zwei Backskisten unter Cockpitduchten
- Rettungsinsel-Stauraum im Cockpitboden
- Targa-Bügel für Großschot (Anschluß von Sprayhood und Bimini an den Bügel) mit LED Cockpitbeleuchtung, Cockpitlautsprechern und Handläufen
- Sprayhood
- Cockpitbimini mit Verlängerung inkl. zusätzlichem Bügel für Achterdeck und Steuerstände
- Integrierte, hydraulische Gangway BESENZONI
- Cockpitdusche warm/kalt
- Relingstore Steuerbord und Backbord
- Vier Springklampen und vier Festmacherklampen
- Zusätzliche Festmacherklampen am Heck
- Außenborderhalterung am Heckkorb
- Badeleiter

Layout/Interieur

- Oceanis 55.1 in 3 Kabinen-Layout mit zwei Nasszellen und Segellast im Vorschiff
- Ausbau in "Alpi Brushed Oak" mit bespannten Paneelen in "Anthracite Grey", Bodenbrettern in "Striped Light Oak" und Hochglanz weiß lackierten Oberschränken in Salon und Pantry
- Geräumiger, heller Salon mit U-förmiger Sitzgruppe an Steuerbord am klappbaren, elektrisch absenkbaren Salontisch
- Längssofa an Backbord
- Salonpolster in Leder
- Kartentisch in Fahrtrichtung eingebaut mit komfortablem, drehbarem Navigatorsitz an Steuerbord achtern
- U-förmige Pantry an Backbord achtern
 - CORIAN Arbeitsfläche, Farbe: "Clay"
 - Doppelspüle
 - Gasherd 3 Flammen und Backofen
 - Kühlschrank 130 l
 - Kühlbox 100 l
 - Geschirrspüler 230 V
 - Mikrowelle 230 V
 - Dunstabzugshaube
- Luxuriöse Eignerkabine im Vorschiff mit breiter, freistehender Doppelkoje mit Lattenrost, Schränken, Schubladen, Staufächern, zwei Decksluken und zwei großen Rumpffestern
- Eignerbad an Backbord mit elektrischer Toilette und Fäkalientank ca. 80 l
- Separate Duschkabine an Steuerbord
- Zwei Achterkabinen mit Doppelkoje, Schrank, Staufächern, Rumpffenster, Bullauge und zusätzlichem Fenster zum Cockpit
- Gästebad mit separater Duschkabine und elektrischer Toilette inkl. Fäkalientank ca. 80 l
- Safe
- Jalousien für Aufbaufenster
- Vorhänge für Rumpffenster
- Jalousien für Decksluken

Technische Ausrüstung

- YANMAR 4JH110 4 Zylinder-Turbodiesel 110 PS/81 KW
- Wellenantrieb mit 3 flügeligem Faltpropeller
- Lichtmaschine 12 V/125 A
- Optionaler Zusatz-Dieseltank (Gesamtkapazität: 600 l)
- Tunnel-Bugstrahlruder QUICK
- 230 V Landanschluß mit 230 V Steckdosen unter Deck
- Zweiter 230 V Landanschluß für Klimaanlage
- 12 V und 12 V/USB Steckdosen unter Deck
- Batterieladegerät 12 V/60 A
- Inverter MASTERVOLT 12 V/230 V/2.000 W
- Dieselgenerator 9 kW
- 3 x Servicebatterie 12 V/140 Ah
- Starterbatterie 12 V/110 Ah
- Klimaanlage für Salon und alle drei Kabinen
- LED Navigationsbeleuchtung
- LED Innenbeleuchtung
- Watermaker 60 l/h
- Wasch/Trockner SIEMENS 230 V
- Frischwasser-Landanschluß
- Warmwasserboiler 40 l
- 2 x elektrische Toilette Quiet Flush
- 2 x Fäkalientank ca. 80 l

Navigation/Elektronik

- 2 x Kartenplotter BROOKS [&] GATEHOUSE Zeus 12" in Konsole an beiden Steuerständen
- Kartenplotter BROOKS [&] GATEHOUSE Zeus 16" am Kartentisch mit abgesetztem Bedienpanel CZ2
- 2 x Multifunktionsdisplay B[&]G Triton
- Geber für Log, Echolot und Wind und zusätzlicher B[&]G forward scan sensor
- 2 x Steuerkompass
- Autopilot B[&]G NAC3 inkl. Gyro-Sensor
- Funkfernbedienung für Autopilot B[&]G WR10
- Radarantenne B[&]G Broadband 4G am Mast
- AIS-Transponder B[&]G AIS500
- UKW-Sprechfunk B[&]G V90 mit zusätzlicher drahtloser Einheit B[&]G V50
- TV LED-Bildschirm 32" SAMSUNG mit elektrischem Lift im Salon
- TV LED-Bildschirm 32" SAMSUNG in Eignerkabine
- TV Satelliten-Antenne im Mast
- Radio/CD/DVD/USB/MP3-Player FUSION MS-AV755 mit zwei Lautsprechern im Salon und zwei Cockpitlautsprechern

Sicherheit

- Manuelle und 2 x elektrische Bilgenpumpe
- Rettungsrahmen
- Feuerlöscher

Zubehör

- Dinghy mit Außenborder
- Persenninge für Steuerstände und Cockpittisch
- Cockpitpolster
- Sonnenliegepolster für Aufbaudach auf beiden Seiten des Niedergangs
- Fender
- Leinen

Haftungsausschluss für Gebrauchtboote

Alle Angaben insbesondere zur Mehrwertsteuer, stammen von Dritten. Sie sind unverbindlich und ohne Gewähr. Irrtum/Änderungen vorbehalten. Unsere Vermittlungstätigkeit erfolgt ausschließlich aufgrund der uns vom Auftraggeber erteilten Auskünfte. Alle uns erteilten Auskünfte werden sorgfältig und nach bestem Wissen geprüft. Eine Haftung für Vollständigkeit und Richtigkeit wird nicht übernommen und ist daher ausgeschlossen.

BILDER



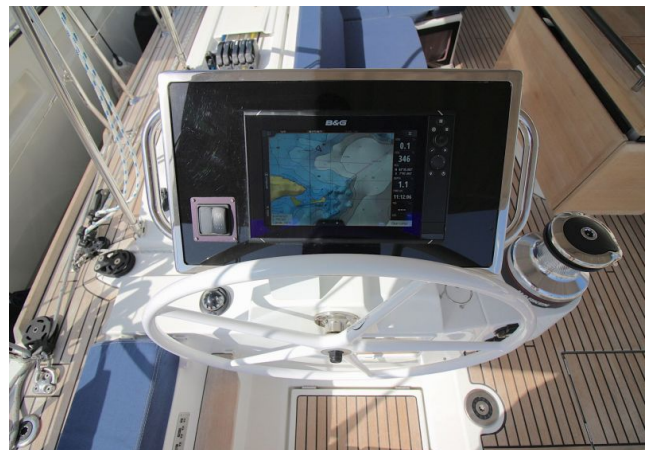
BILDER



BILDER



BILDER



BILDER

