



AMEL 60

Baujahr 2021



DIAMOND Yachts, Yachtzentrum Baltic Bay
Börn 17 | 24235 Laboe

AMEL 60



Boot ist verkauft.

Rahmendaten

Modell	AMEL 60
Werft	Chantiers AMEL S.A. (FRA)
Konstrukteur	AMEL Design Group
Kategorie	Blauwasser-Cruiser
Baujahr	2021
Liegeplatz	Ligurien/Italien
Flagge	gi
Mwst.-Status	exklusiv Mwst.
Material	GFK
Takelung	Sloop mit Rollmast
Kabinen	3
Kojen	6

Maße & Material

LüA	19.00 m
LWL	16.85 m
Breite	5.35 m
Tiefgang	2.35 m
Verdrängung	32 t
Segelfläche	165 m ²
Maschine	VOLVO PENTA D4-175G
Leistung	175 PS/129 KW
Antrieb	Welle mit VARIPROP
Frischwasser	700 L
Treibstoff	900 L
Fäkalientank	240 L

Key Facts

- Elektrischer Kohlefaser Rollmast.
- Elektrische Davits und Dinghy.
- Dieselgenerator 17,5 kVA.
- Hydraulische Gangway.
- Ausfahrbares Bug- und Heckstrahlruder.
- Elektrische Winschen.
- Watermaker 240 l/h.
- Klimaanlage.

Beschreibung

Luxuriöser, seegängiger und für Langfahrt ausgestatteter Blauwasser-Cruiser aus Frankreich. Ihr ausgereiftes Konzept, der hohe Standard des Bootsbaus der Werft und die Fokussierung auf Sicherheit, Zuverlässigkeit und Komfort machen AMEL-Segelyachten seit Jahrzehnten zu erstklassigen Fahrtenyachten für lange Strecken und man trifft sie auf den entlegensten Revieren der Welt. Sehr steife, verwindungsfreie Bauweise mit anlaminieren Schotten unter Verwendung von Vinylester-Harzen. Tiefes, gut geschütztes Cockpit mit festem Doghouse über dem Steuerstand. Die AMEL 60 bietet in einer luxuriösen, geräumigen Eignerkabine im Heck über die gesamte Schiffsbreite, zwei symmetrischen, großzügigen Gästekabinen im Vorschiff sowie drei Nasszellen reichlich Platz und Lebensraum für bis zu sechs Personen. Helles, modernes Interieur und viel Licht und Luft unter Deck durch zahlreiche, große Rumpf- und Aufbaufenster, Bullaugen und zwölf Decksluken. Bei dieser AMEL 60 handelt es sich um ein sehr junges, wenig gesegelt Eignerschiff aus erster Hand, das aus persönlichen Gründen nach so kurzer Zeit wieder angeboten wird. Die reichhaltige Standardspezifikation der AMEL 60 beinhaltet schon einen Kohlefaser Rollmast, ausfahrbares Bugstrahlruder, Dieselgenerator 17,5 kVA, Lithium-Batteriebank und vieles mehr. Darüber hinaus ist diese Yacht mit allen Optionen ausgerüstet, die weite Touren und ausgedehnte Aufenthalte an Bord komfortabel machen: Klimaanlage, Watermaker 240 l/h, Heckstrahlruder, ...

Rigg/Segel

- An Deck stehender, Top-getakelter, elektrischer AMEL Kohlefaser Rollmast
- Drei gepfeilte Salingspaare
- Stehendes Gut in Dyform
- Schwarz lackierter Aluminium Baum mit hydraulischem Unterliekstrecker
- Außenborder-Kran im Baum
- Elektrische Genua-Rollanlage PROFURL
- Festes Kutterstag mit elektrischer Rollanlage PROFURL
- Gennaker-/Spinnakergeschirr
- Dyneema/Vectran Fallen
- LED Deckstrahler am Mast
- LED Salingstrahler
- LED Cockpitbeleuchtung im Baum
- LED 3 Farbenlaterne und Ankerlicht im Top
- Zwei Fallwischen HARKEN Performa am Mast
- Dinghy-Kran im Großbaum integriert
- Roll-Großsegel INCIDENCES Hydranet triradial ca. 77 m² mit UV-Schutz
- Rollgenua INCIDENCES Hydranet triradial INCIDENCES ca. 88 m² mit UV-Schutz
- Rollbare Selbstwendefock INCIDENCES Hydranet triradial ca. 36 m² mit UV-Schutz
- Code-0 INCIDENCES
- Elektrische Rollanlage für Code-0 FACNORNEX E5

Deck

- Edelstahl Bugsprit für Gennaker/Code-0 mit integrierter Ankerrolle
- Elektrische Ankerwinde mit Fernbedienung im Cockpit
- Ankergeschirr: Edelstahl DELTA-Anker 50 kg und 100 m Edelstahl Ankerkette 12 mm
- Zweite elektrische Ankerwinde
- Zweites Ankergeschirr: Fortress-Anker 23 kg mit 40 m Edelstahl Ankerkette 10 mm und 60 m Ankerleine
- Durchgehende feste Seereling aus Edelstahl Rohr mit Relingstoren an Steuerbord und Backbord
- Integrierte Teaksitze im Heckkorb
- Vier Edelstahl Festmacherklampen
- Vier Edelstahl Springklampen
- Elektrische Genuawinschen HARKEN Performa
- Sekundärwischen HARKEN Performa
- Elektrische Großschotwisch Performa
- Große Segellast im Vorschiff mit Stauraum für Fender, Festmacher und Segel
- Geräumige Lazarette unter dem Achterdeck
- Tiefes gut geschütztes Cockpit mit Steuerstand und Steuersitz an Backbord
- Doghouse mit Windschutzscheibe (zentrale Scheibe zum Öffnen), zwei Scheibenwischern, zwei Luken im Dach, Deckenbeleuchtung und achtern ausziehbarem GFK-Bimini
- Heckabschluß und Seitenpaneele für Bimini (Kuchenbude)
- Große, elektro-hydraulisch klappbare Badeplattform mit Funkfernbedienung
- Hydraulische Gangway
- Badeleiter
- Heckdusche warm/kalt
- Elektrische AMEL Davits
- Klappbarer Cockpittisch in Teak und Edelstahl

Layout/Interieur

- Großzügiger, geräumiger Salon mit L-förmiger Dinette an Backbord
- Klappbarer, manuell verstellbarer Salontisch an der Dinette mit zusätzlicher zentraler Sitzbank
- Der Salontisch kann zu einer zusätzlichen Doppelkoje umgebaut werden
- L-förmiges Sofa an Steuerbord
- Salonpolster in Leder
- Kartentisch mit drehbarem Navigatorsitz an Backbord achtern
- Längspantry im Durchgang zur Achterkabine an Steuerbord
 - Arbeitsfläche in weißem CORIAN
 - Doppelspüle
 - Mikrowelle mit Grill 230 V
 - Dunstabzugshaube
 - Kühlschrank 180 l mit 2 Auszügen
 - Tiefkühler 80 l
 - Zusätzlicher Tiefkühler im Salon
 - Temperierter Weinschrank
 - Icemaker 230 V
 - Geschirrspüler Miele
 - Waschtrockner LG
 - Elektrischer Induktionsherd Miele (4 Flammen und Backofen)
- Luxuriöse, geräumige Eignerkabine im Heck mit breiter, frei stehender Doppelkoje, Sessel und Schminktisch, Safe, reichlich Stauraum in Schränken, Fächern, Regalen und unter der Koje, die mit Gasdruckfedern hochgeklappt werden kann.
- Eignerbad mit separater Duschkabine und elektrischer Vakuum-Toilette an Backbord
- Zwei symmetrische Gästekabinen im Vorschiff mit Doppelkoje, Schrank, Schubladen und Staufächern
- Zwei symmetrische Nasszellen für die Gästekabinen mit separater Duschkabine und elektrischer Vakuum-Toilette im Vorschiff
- Exklusiver, aufwendig ausgeführter, heller Ausbau in seidenmatt lackierter amerikanischer Walnuß mit weiß bespannten Paneelen, hellen, laminierten Bodenbrettern und zahlreichen Lederapplikationen
- Leesegel unter Kojen
- OCEANAIR Rollos und Mückennetze in Decksluken
- Jalousien für Rumpffenster und Aufbaufenster
- LED-Innenbeleuchtung (Deckenstrahler, indirekte Beleuchtung und Leselampen)
- Indirekte LED Ambiance-Beleuchtung

Technische Ausrüstung

- VOLVO PENTA D4-175G 4 Zylinder Turbodiesel 175 PS/129 KW
- Betriebsstunden (Stand März 2024): 859 h
- EVC-System mit elektronischem Ganghebel
- Hydraulisches Getriebe
- Wellenanlage mit flexibler Kupplung AQUADRIVE, Faltpropeller VARIOPROP und Spurs Leinenschneider auf der Propellerwelle
- Doppelter, umschaltbarer Dieselfilter
- Großer, gut zugänglicher und hervorragend schallisolierter Motorraum
- Ausfahrbares Bugstrahlruder SIDEPOWER 24 V/16 PS
- Ausfahrbares Heckstrahlruder SIDEPOWER 24 V/13 PS
- Gekapselter 4 Zylinder-Dieselmotor ONAN 17,5 KW
- 230 V Landanschluß mit Landanschlußkabel
- 12 V Netz für Maschine und Generator mit Lichtmaschine 12 V/150 A und zwei Starterbatterien 12 V/55 Ah
- 24 V Bordnetz mit Lichtmaschine 24 V/150 A und vier Lithium-Servicebatterien MASTERVOLT MLI Ultra 24 V/200 Ah
- 2 x kombiniertes Batterieladegerät und Inverter MASTERVOLT Mass Combi 24 V/110 A/4.000 W
- Solarpaneele 24 V/525 pW auf dem Doghouse-Dach
- 230 V und 12 V/USB Steckdosen im Schiff
- Klimaanlage für Salon und alle Kabinen
- Watermaker DESSALATOR Dual Voltage 24 V/230 V/100 l/h
- Drei elektrische Vakuum-Toiletten jeweils mit Frischwasser-Spülung und Fäkalientank 80 l mit Decksabsaugung und See-Entleerung
- Warmwasserboiler 50 l für Eignerbad und Pantry
- Warmwasserboiler 40 l für die vorderen Nasszellen
- Grauwassertank 60 l
- Tauchkompressor Bauer Junior
- LED-Navigationslichter
- Safe in der Eignerkabine

Navigation/Elektronik

- BROOKS [&] GATEHOUSE Hydra 5000-Anlage
- 2 x B[&]G H5000 GFD-Display im Cockpit und 1 x H5000 GFD-Display am Kartentisch
- Analoges B[&]G Winndisplay im Cockpit
- Autopilot FURUNO Navpilot 711C
- 16" Multifunktions-Display FURUNO Navnet TZT3 am Steuerstand
- Zweites 16" Multifunktions-Display FURUNO Navnet TZT3 am Kartentisch
- GPS-Empfänger FURUNO GP330
- Radarantenne auf erster Saling
- AIS Class B-Transponder FURUNO FA50
- Kompass
- Zwei Videokameras im Masttop
- FLIR Wärmebild-Kamera im Mastttop
- B[&]G 9S Vulcan Forward Scan Sonar-Geber
- UKW-Sprechfunk GARMIN 315i am Kartentisch und zweiter Station am Steuerstand
- Satelliten-Telefon IRIDIUM Certus VesseLink
- Großer TV LCD Bildschirm im Salon, TV-Antenne
- Eigener Inverter für alle TV-Bildschirme 24 V/230 V/1.500 W
- TV LCD Bildschirm 43" in Achterkabine
- TV LCD Bildschirm in beiden Gästekabinen
- Satelliten TV-Antenne KVH Tracvision TV5 auf Antennenmast am Heck
- Marine Entertainment System FUSION mit zwei Lautsprechern im Salon und zwei Cockpitlautsprechern
- Router World Pepwave WIFI 3G/4G mit Empfänger und Verstärker

Sicherheit

- Rettungsinsel VIKING 8 Pers. in Container in integrierter Halterung am Heckkorb
- Strecktaue an Deck
- Feuerlöscher
- Feuer-Löschsystem im Motorraum
- Elektrische und manuelle Bilgenpumpen

Zubehör

- Dinghy: HIGHFIELD RIB 3,40 m mit 20 PS HONDA Außenborder
- Cockpitpolster
- Sonnenliegepolster für Achterdeck
- Sonnenliegepolster für Vordeck
- Sonnensegel für Großbaum
- Sonnenschutz-Persenning für Windschutzscheibe
- Persenninge für Konsole, Steuerrad, Steuersitz, Niedergang, Cockpittisch und Instrumente
- Aufblasbare Fender
- Festmacher

Haftungsausschluss für Gebrauchtboote

Alle Angaben insbesondere zur Mehrwertsteuer, stammen von Dritten. Sie sind unverbindlich und ohne Gewähr. Irrtum/Änderungen vorbehalten. Unsere Vermittlungstätigkeit erfolgt ausschließlich aufgrund der uns vom Auftraggeber erteilten Auskünfte. Alle uns erteilten Auskünfte werden sorgfältig und nach bestem Wissen geprüft. Eine Haftung für Vollständigkeit und Richtigkeit wird nicht übernommen und ist daher ausgeschlossen.

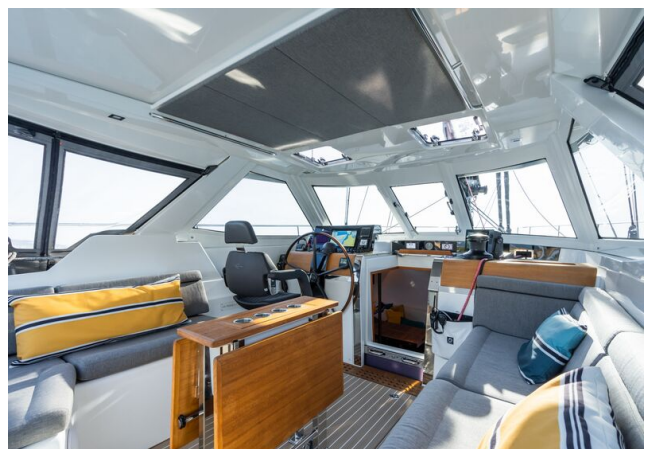
BILDER



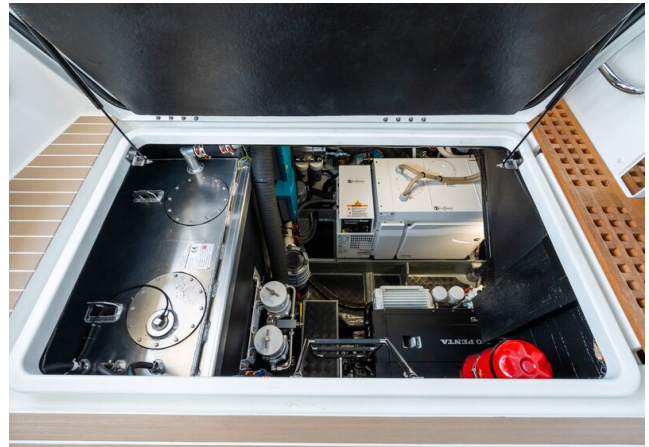
BILDER



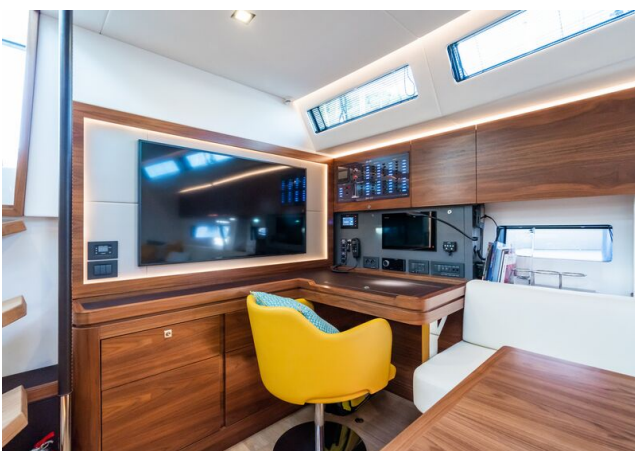
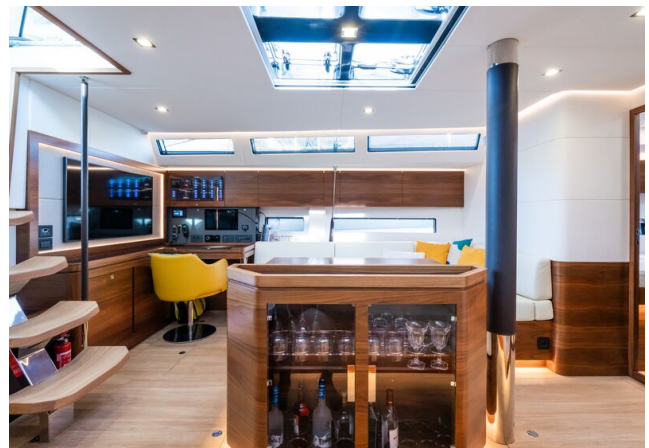
BILDER



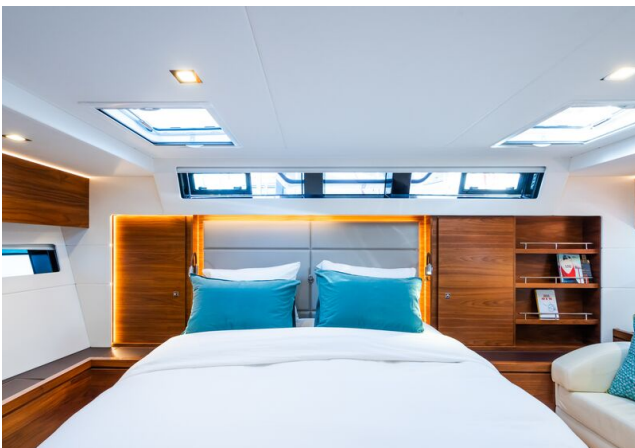
BILDER



BILDER



BILDER



BILDER



BILDER

