



AMEL 55

Baujahr 2012

 **DIAMOND**

DIAMOND Yachts, Yachtzentrum Baltic Bay
Börn 17 | 24235 Laboe

AMEL 55



Boot ist verkauft.

Rahmendaten

Modell	AMEL 55
Werft	Chantiers AMEL S.A. (FRA)
Konstrukteur	AMEL Design Group
Kategorie	Blauwasser-Cruiser
Baujahr	2012
Liegeplatz	Côte d'Azur/Südfrankreich
Flagge	Malta
Mwst.-Status	EU-Mwst. bezahlt
Material	GFK
Takelung	Ketsch mit Kutterstag
Kabinen	2
Kojen	5

Maße & Material

LüA	17.30 m
LWL	14.85 m
Breite	4.99 m
Tiefgang	2.20 m
Verdrängung	24 t
Segelfläche	151 m ²
Maschine	STEYR Diesel
Leistung	144 PS/106 KW
Antrieb	AMEL Winkelantrieb
Frischwasser	800 L
Treibstoff	900 L
Fäkalientank	150 L

Key Facts

- 2 Kabinen-Layout mit Eignerkabine im Heck.
- Klimaanlage und Dieselheizung.
- Elektrische Rollmasten.
- Festes Doghouse.
- Elektrische Edelstahl Davits.
- Bug- und Heckstrahlruder.
- Hydraulische Gangway.
- Watermaker.

Beschreibung

Luxuriöser, seegängiger und für Langfahrt ausgestatteter Blauwasser-Cruiser aus Frankreich. Ihr ausgereiftes Konzept, der hohe Standard des Bootsbaus der Werft und die Fokussierung auf Sicherheit, Zuverlässigkeit und Komfort machen AMEL-Segelyachten seit Jahrzehnten zu erstklassigen Fahrtenyachten für lange Strecken und man trifft sie auf den entlegensten Revieren der Welt. Sehr steife, verwindungsfreie Bauweise mit anlamierten Schotten. Bei dieser AMEL 55 handelt es sich um ein komplett ausgerüstetes, gepflegtes und wenig genutztes Eignerschiff aus erster Hand (Auslieferung zur Saison 2013). 2 Kabinen-Version mit Eignerkabine über die volle Schiffsbreite im Heck, VIP-Gästekabine im Vorschiff und zwei Nasszellen. Tiefes, gut geschütztes Cockpit mit fester Windschutzscheibe und Doghouse. Alle Schoten, Strecker und Trimmrichtungen lassen sich vom Cockpit aus bedienen. Ausbau in amerikanischem Nussbaum mit hellen Bodenbrettern. Vollständige Spezifikation inkl. Dieselgenerator, elektrischem Rollmast, hydraulischer Gangway, elektrischen Davits, Bug- und Heckstrahlruder usw.

Rigg/Segel

- Die AMEL 55 ist Ketsch-getakelt
- Großmast: An Deck stehender, 9/10 getakelter, elektrischer AMEL Rollmast mit zwei gepfeilten Salingspaaren
- Besanmast: An Deck stehender, topgetakelter elektrischer AMEL Rollmast mit einem gepfeilten Salingspaar
- Beide Masten weiß lackiert
- Elektrische RECKMANN Genua-Rollanlage
- Kutterstag mit elektrischer RECKMANN-Rollanlage
- Spinnakerbaum aus Aluminium
- Spinnaker-/Gennakergeschirr
- LED 3 Farbenlaterne und Ankerlicht im Top
- Alle weißen Segel von INCIDENCES in Hydranet:
 - Roll-Großsegel ca. 47 m²
 - Roll-Besan ca. 29 m²
 - Rollgenua ca. 75 m² mit UV-Schutz
 - Kutterfock ca. 22 m² mit UV-Schutz
- Gennaker INCIDENCES mit Rollanlage

Deck

- Großer Belegpoller aus Edelstahl
- Massiver Edelstahl Bugbeschlag, ausgelegt für doppeltes Ankergeschirr
- Elektrische Ankerwinde mit Fernbedienung im Cockpit
- Ankergeschirr: Edelstahl WASI-Anker 30 kg und 100 m Edelstahl Ankerkette 10 mm (Cromox-Duplex)
- Zweite elektrische Ankerwinde
- Zweites Ankergeschirr: DELTA-Anker 25 kg, Edelstahl Ankerkette 10 mm und 40 m Ankerleine 16 mm
- Elektrische Deckwaschpumpe
- Durchgehende feste Seereling aus Edelstahl Rohr mit Relingstoren an Steuerbord und Backbord
- 4 klappbare Edelstahl Festmacherklampen
- 4 klappbare Edelstahl Springklampen
- Elektrische LEWMAR Genuawinschen
- Elektrische LEWMAR Winschen für Kutterfock
- Elektrische LEWMAR Wunsch für Großfall
- Große Segellast im Vorschiff mit Stauraum für Fender, Festmacher und Segel
- Backskiste unter Backbord Seitendeck
- Stauraum für Tender unter dem Achterdeck
- Doghouse mit Winschutzscheibe (zentrale Scheibe und zwei Luken zum Öffnen) mit zwei elektrischen Scheibenwischern
- Festes Bimini zum Ausziehen
- Seitenteile und Heckteil zum kompletten Abschießen des Cockpits (Kuchenbude)
- Seitliche Edelstahl Ausstiegsleiter
- Elektrische SIMPSON Edelstahl Davits
- Ausziehbares Bimini
- Persenninge zum Abschießen des gesamten Cockpits
- Hydraulische Gangway mit Fernbedienung
- Edelstahl Stevenschutz-Schiene

Layout/Interieur

- Ausbau in amerikanischem Nussbaum mit hellen Bodenbrettern
- Großzügiger Salon mit U-förmiger Sitzgruppe an Backbord um den Salontisch
- Salontisch elektrisch verstellbar mit Matratze (kann zur Doppelkoje verwandelt werden)
- Längssofa an Steuerbord
- Salonpolster in Leder "Riviera Blue"
- U-förmige Pantry an Backbord
- CORIAN Arbeitsfläche
- Spüle
- Gasherd (mit 3 Flammen und Backofen)
- Elektrische Dunstabzugshaube
- Mikrowelle 230 V
- Kühlschrank ca. 150 l
- Tiefkühler ca. 150 l
- Kartentisch an Steuerbord achtern
- Eignerkabine im Heck mit Inselbett, reichlich Stauraum in Schränken, Fächern und Regalen
- Eignerbad mit separater Duschkabine an Backbord achtern
- Gästekabine im Vorschiff mit Inselbett
- Zweite Nasszelle mit separater Duschkabine an Backbord vorn
- Seekoje im Durchgang zur Achterkabine mit Nasszelle
- Kojen mit Lattenrosten
- Elektrisches Teleskoptischbein für Salontisch
- Alle Decksluken mit OCEANAIR Rollos und Mückennetzen

Technische Ausrüstung

- STEYR 4 Zylinder Turbodiesel 144 PS/106 KW mit elektronischer Bedienung
- Doppelte Dieselfiltern mit 3 Wege-Ventil
- Hydraulisches Getriebe mit Wellenbremse
- AMEL-Winkelgetriebe
- Verstellpropeller
- Großer, gut zugänglicher und hervorragend schallisolierter Motorraum
- Ausfahrbares Bugstrahlruder 11 PS
- Ausfahrbares Heckstrahlruder
- Dieselgenerator ONAN 11 KW
- 230 V Landanschluß mit Mastervolt Trenntransformator und Überspannungsschutz
- 2 Batterieladegeräte 24 V/100 A und 24 V/60 A für Servicebatterien
- Batterieladegerät 24 V/60 A für Frontbatterie MASTERVOLT
- Inverter 24 V/230 V/2.500 W MASTERVOLT
- 24 V Servicebatteriebank mit 4 Lithiumbatterien Mastervolt (Gesamtkapazität: 720 Ah)
- Bugbatterie 24 V/180 Ah
- Starterbatterien 12 V für Maschine und Generator
- 2 x automatischer Umschalter für Landstrom/Generator/Inverter MASTERVOLT
- Alle MASTERVOLT Komponenten sind zur Überwachung mit einem Master View-Monitor am 230 V-Paneel verbunden
- Solarpaneele VICTRON
- 12 V/24 V/230 V Steckdosen im Schiff
- Klimaanlage für das ganze Schiff
- Dieselheizung
- LG Waschmaschine mit Trockner
- Watermaker 230 V/240 l/h
- Frischwasser-Filter in Pantry
- Tauchkompressor (Bauer Junior II-W)

Navigation/Elektronik

- BROOKS [&] GATEHOUSE H3000-Anlage
- B[&]G GFD-Display im Cockpit und GFD-Display am Kartentisch
- Analoges B[&]G 360° Winddirection-Display
- 2 Autopiloten FURUNO Navpilot 711C
- Kartenplotter FURUNO Navnet 3D 12" im Cockpit
- Kartenplotter FURUNO Navnet 3D 12" am Kartentisch
- Radarantenne FURUNO DRS4DL
- GPS-Empfänger FURUNO GP150 und GP330
- AIS-Transponder FURUNO FA50
- Vorausschauendes Sonar
- UKW-Sprechfunk GARMIN am Kartentisch mit 2. Bedieneinheit im Cockpit und Loudhailer
- Navtex FURUNO NX300
- Satellitentelefon THRANE[&]THRANE Fleet Broad Band 250
- TV LCD Flachbildschirm 32" mit elektrischem Lift im Salon mit BlueRay-Player, TV-Antenne und eigenem Inverter 24 V/230 V/800 W
- Satelliten TV-Anlage INTELLIAN
- Radio/CD/MP3-Player mit BOSE Soundsystem im Salon und Cockpitlautsprechern

Sicherheit

- Rettungsinsel ZODIAC im Container
- EPIRP
- Ocean Signal Sea Safe S100 SART
- Seenot-Signalkit
- Rettungskragen
- Blitzschutz
- Automatische Feuerlöschanlage im Motorraum
- Feuerlöscher
- Alarm Advanced Tracking System
- Elektrische und manuelle Bilgenpumpe

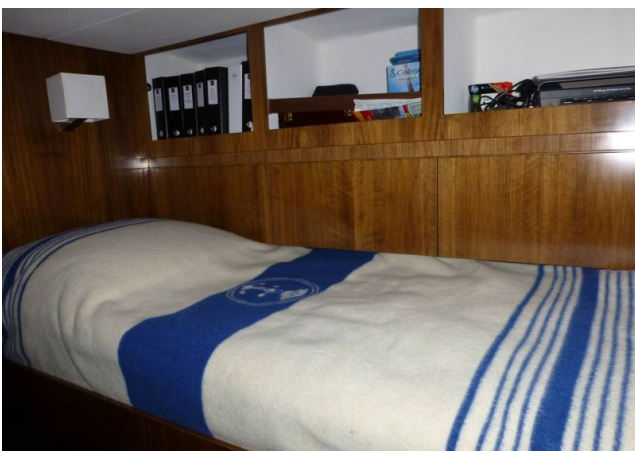
Zubehör

- Cockpitpolster
- Sonnenliegepolster für Achterdeck
- Fender
- Festmacher

Haftungsausschluss für Gebrauchtboote

Alle Angaben insbesondere zur Mehrwertsteuer, stammen von Dritten. Sie sind unverbindlich und ohne Gewähr. Irrtum/Änderungen vorbehalten. Unsere Vermittlungstätigkeit erfolgt ausschließlich aufgrund der uns vom Auftraggeber erteilten Auskünfte. Alle uns erteilten Auskünfte werden sorgfältig und nach bestem Wissen geprüft. Eine Haftung für Vollständigkeit und Richtigkeit wird nicht übernommen und ist daher ausgeschlossen.

BILDER



BILDER

