



AMEL 54

Baujahr 2008

 **DIAMOND**

DIAMOND Yachts, Yachtzentrum Baltic Bay
Börn 17 | 24235 Laboe

AMEL 54



Rahmendaten

Modell	AMEL 54
Werft	Chantiers AMEL S.A. (FRA)
Konstrukteur	AMEL Design Group
Kategorie	Blauwasser-Cruiser
Baujahr	2008
Liegeplatz	Spanien/Mallorca
Flagge	de
Mwst.-Status	EU-Mwst. bezahlt
Material	GFK
Takelung	Ketsch mit Kutterstag
Kabinen	3
Kojen	7

Maße & Material

LüA	17.20 m
LWL	13.75 m
Breite	4.80 m
Tiefgang	2.10 m
Verdrängung	17.5 t
Segelfläche	140 m ²
Maschine	VOLVO PENTA D3-110
Leistung	81 KW/110 PS
Antrieb	AMEL Winkelantrieb
Frischwasser	900 L
Treibstoff	900 L
Fäkalientank	120 L

Key Facts

- Luxuriöser, komplett ausgerüsteter Cruiser.
- Elektrische Vorsegel-Rollanlagen.
- Hydraulische Gangway.
- Elektrischer Rollmast.
- 2 x el. Ankerwinde mit 2 x Ankereschirr.
- Dieselgenerator ONAN 11 KW.
- Watermaker 100 l/h.
- Elektrische Davits.

Beschreibung

Luxuriöser, seegängiger und für Langfahrt ausgestatteter Blauwasser-Cruiser aus Frankreich. Ihr ausgereiftes Konzept, der hohe Standard des Bootsbaus der Werft und die Fokussierung auf Sicherheit, Zuverlässigkeit und Komfort machen AMEL-Segelyachten seit Jahrzehnten zu erstklassigen Fahrtenyachten für lange Strecken und man trifft sie auf den entlegensten Revieren der Welt. Solide, verwindungsteife Bauweise mit anlaminierter (teilweise wasserdichten) Schotten und laminiertes Rumpf/Deck-Verbindung. Diese AMEL 54 ist eine sehr gepflegte Eigneryacht mit Centercockpit aus erster Hand. Geräumige Eignerkabine im Heck über die gesamte Schiffsbreite und gut zugänglicher, wartungsfreundlicher Motorraum. Vollaustattung mit allem was das Herz begehrt.

Rigg/Segel

- Ketsch-Rigg
- An Deck stehender, topgetakelter, weiß lackierter elektrischer AMEL Rollmast mit zwei gepfeilten Salingspaaren
- Elektrischem Unterliekstrecker für Großsegel
- An Deck stehender, topgetakelter, weiß lackierter AMEL Besanmast mit manueller Rollanlage und einem gepfeilten Salingspaar
- Elektrische Genua-Rollanlage BAMAR
- Kutterstag mit elektrischer Rollanlage BAMAR
- Spinnakerbaum (am Mast gestaut)
- LED 3-Farbenlaterne und Ankerlicht im Top
- Rollgroßsegel DEME-Sails Hydranet triradial ca. 40 m²
- Roll-Besan DEME-Sails Hydranet triradial ca. 22 m²
- Rollgenua DEME-Sails Hydranet triradial ca. 75 m²
- Kutterfock DEME-Sails Hydranet triradial ca. 28 m²
- Besan-Stagsegel DEME-Sails

Deck

- Massiver Edelstahl Bugbeschlag mit Rollen für zwei Anker und zusätzlicher Rolle für Mooring-Leine
- 2 x elektrische Ankerwinde 2.000 W mit zwei Ankergeschirren
- Elektrische Genuawinschen LEWMAR 58.2EST
- elektrische Großschotwisch LEWMAR 40.2EST
- Hydraulische Gangway
- Elektrische Edelstahl Davits
- Elektrische Luftpumpe für Dinghy
- Massive umlaufende Reling in geschweißtem Edelstahl Rohr mit zwei integrierten Teaksitzen im Heckkorb
- Teak Außenborder-Halterung am Heckkorb
- Elektrische Seewasser-Ankerwaschpumpe im Ankerkasten
- Cockpittisch
- Feste Winschutzscheibe mit zu öffnendem Mittelfenster
- Sprayhood
- Höhenverstellbarer Steuermannssitz
- Heckdusche warm/kalt
- Elektrische Deckwaschpumpe im Cockpit
- Klappbare Badeplattform mit Badeleiter
- 4 Springklampen

Layout/Interieur

- Salon mit U-förmiger Dinette an Backbord um den Salontisch und zwei Einzelsesseln an Steuerbord
- Kartentisch in Fahrtrichtung eingebaut an Steuerbord achtern
- U-förmige Pantry an Backbord
- CORIAN Arbeitsfläche
- Doppelspüle
- Gasherd (3 Flammen und Backofen)
- Elektrischer Dunstabzugshaube
- Mikrowelle 230 V
- Kühlschrank
- Tiefkühler
- 2. Tiefkühler im Salon
- Geschirrspülmaschine
- Geräumige Eignerkabine achtern mit großer, freistehender Doppelkoje
- Eignerbad mit separater Duschkabine
- Gästekabine mit Doppelkoje an Backbord vorn
- Gästekabine mit Pullmann-Betten an Steuerbord
- Zweite Nasszelle in Vorpiek
- Rollos und Mückennetze für Decksluken und Bullaugen

Technische Ausrüstung

- VOLVO PENTA D3-110 5 Zylinder Turbodiesel 110 PS/81 KW
- ZF Hydraulikgetriebe
- AMEL Winkelantrieb
- 3-flügeliger BRUNTON Autoprop Verstellpropeller
- Leinenschneider
- Doppelten RACOR Dieselfilter
- Lichtmaschine 24 V/110 A
- AMEL ausfahrbares Bugstrahlruder 24 V/11 PS
- Dieselgenerator ONAN 11,0 KW
- 230 V Landanschluß mit 230 V Steckdosen unter Deck
- Batterieladegerät 24 V/30 A
- Servicebatteriebank mit einer Kapazität von 24 V/630 Ah (12 Batterien 12 V/105 Ah)
- Starterbatterie 12 V/105 Ah
- Klimaanlage mit 3 Einheiten für Vorschiff, Salon und Eignerkabine
- Watermaker DESSALATOR 24 V/230 V/100 l/h
- Waschmaschine 230 V
- Wäschetrockner 230 V
- Elektrische Toiletten mit Fäkalientanks in beiden Nasszellen

Navigation/Elektronik

- BROOKS [&] GATEHOUSE H3000 Anlage
- Geber für Log (Sonic Speed), Eocholot und Wind
- 4 x analoges B[&]G Display
- 2 x H3000 FFD-Display
- Autopilot FURUNO Navpilot 511
- Echolot INTERPHASE Iscan V90
- 2 x Multi-Display FURUNO 1834C 10,4"
- Radarantenne FURUNO 4 KW am Mast
- GPS-Empfänger FURUNO GP150
- UKW-Sprechfunk ICOM 505
- Navtex Empfänger FURUNO Fax30
- Kompass
- Radio/CD-Player
- BOSE Acoustimass HIFI-Anlage und zwei Cockpitlautsprechern
- Satelliten TV-Antenne KVH-M3 auf Saling
- TV Flachbildschirm im Salon
- Schiffsuhr
- Barometer

Sicherheit

- Rettungsinsel 8 Pers.
- Elektrische und manuelle Bilgenpumpe
- Feuerlöscher

Zubehör

- Persenning für Rollgenua
- Persenning für Kutterfock
- Dinghy (PISCHEL Schlauchboot) mit YAMAHA Außenborder
- Sonnendach
- Cockpitpolster
- Sonnenliegepolster für Achterdeck
- Fender
- Leinen

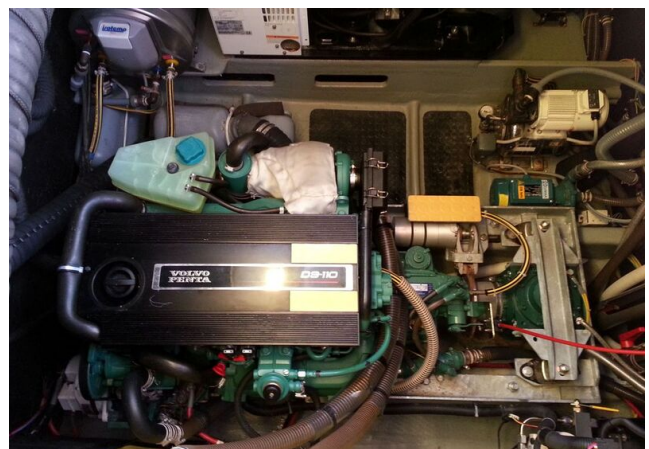
Haftungsausschluss für Gebrauchtboote

Alle Angaben insbesondere zur Mehrwertsteuer, stammen von Dritten. Sie sind unverbindlich und ohne Gewähr. Irrtum/Änderungen vorbehalten. Unsere Vermittlungstätigkeit erfolgt ausschließlich aufgrund der uns vom Auftraggeber erteilten Auskünfte. Alle uns erteilten Auskünfte werden sorgfältig und nach bestem Wissen geprüft. Eine Haftung für Vollständigkeit und Richtigkeit wird nicht übernommen und ist daher ausgeschlossen.

BILDER



BILDER



BILDER

