



# AMEL 54

Baujahr 2009

 **DIAMOND**

DIAMOND Yachts, Yachtzentrum Baltic Bay  
Börn 17 | 24235 Laboe

# AMEL 54


**NEUZUGANG**
**498.000,00 €**

EU-Mwst. bezahlt

## Rahmendaten

<b>Modell</b>	AMEL 54
<b>Werft</b>	Chantiers AMEL S.A. (FRA)
<b>Konstrukteur</b>	AMEL Design Group
<b>Kategorie</b>	Blauwasser-Cruiser
<b>Baujahr</b>	2009
<b>Liegeplatz</b>	Deutsche Ostseeküste
<b>Flagge</b>	de
<b>Mwst.-Status</b>	EU-Mwst. bezahlt
<b>Material</b>	GFK
<b>Takelung</b>	Ketsch mit Kutterstag
<b>Kabinen</b>	3
<b>Kojen</b>	7

## Maße & Material

<b>LüA</b>	17.20 m
<b>LWL</b>	13.75 m
<b>Breite</b>	4.80 m
<b>Tiefgang</b>	2.10 m
<b>Verdrängung</b>	17.5 t
<b>Segelfläche</b>	140 m <sup>2</sup>
<b>Maschine</b>	VOLVO PENTA D3-110
<b>Leistung</b>	110 PS/81 KW
<b>Antrieb</b>	AMEL Winkelantrieb
<b>Frischwasser</b>	900 L
<b>Treibstoff</b>	900 L
<b>Fäkalientank</b>	120 L

## Key Facts

- Luxuriöser, komplett ausgerüsteter Cruiser.
- Elektrische Vorsegel-Rollanlagen.
- Ausfahrbares Bugstrahlruder.
- Elektrischer Rollmast.
- 2 x el. Ankerwinde mit 2 x Ankergeschirr.
- Dieselgenerator ONAN 11 kVA.
- Elektrische Winschen.
- Watermaker 100 l/h.

## Beschreibung

Luxuriöser, seegängiger und für Langfahrt ausgestatteter Blauwasser-Cruiser aus Frankreich. Ihr ausgereiftes Konzept, der hohe Standard des Bootsbaus der Werft und die Fokussierung auf Sicherheit, Zuverlässigkeit und Komfort machen AMEL-Segelyachten seit Jahrzehnten zu erstklassigen Fahrtenyachten für lange Strecken und man trifft sie auf den entlegensten Revieren der Welt. Solide, verwindungssteife Bauweise mit anlaminieren (teilweise wasserdichten) Schotten und laminiertes Rumpf/Deck-Verbindung. Geschütztes, tiefes Centercockpit mit fester Windschutzscheibe und Sprayhood. Geräumige Eigenerkabine im Heck über die gesamte Schiffsbreite und gut zugänglicher, wartungsfreundlicher Motorraum. In zwei Doppelkojen, zwei Stockbetten und der Skipper-Koje an Steuerbord im Durchgang zur Achterkabine hat die AMEL 54 ganze sieben Schlafplätze und der seegerechte Ausbau bietet guten Halt bei rauen Bedingungen. Hier steht die AMEL 54 Baunummer #131 aus dem Jahr 2009 zum Verkauf. Gepflegte und laufend technisch gewartete Eigneryacht aus erster Hand. Umfangreiche Spezifikation inkl.

Dieselgenerator, Watermaker, Dieselheizung, zwei Ankerwinden mit doppeltem Ankergeschirr usw. Elektrische Rollanlagen für Genua, Kutterfock und Großsegel sowie elektrische Winschen für Groß- und Genuaschoten ermöglichen ein einfaches, sicheres Handling der Yacht durch eine kleine Crew vom geschützten Cockpit aus. Komplette Navigations- und Kommunikationsausrüstung inkl. Radar, zwei Plottern, Autopilot und UKW. ...

## Rigg/Segel

- Ketsch-Rigg
- An Deck stehender, topgetakelter, weiß lackierter elektrischer AMEL-Rollmast mit zwei gepfeilten Salingspaaren (neuer elektrischer Antrieb 2020)
- Elektrischer Unterliekstrecker für Großsegel
- 2 x Fallwisch LEWMAR 46.2ST am Großmast
- An Deck stehender, topgetakelter, weiß lackierter AMEL-Besamast mit manueller Rollanlage und einem gepfeilten Salingspaar
- 2 x Fallwisch LEWMAR 16ST am Besamast
- Elektrische Genua-Rollanlage RECKMANN EF90-2 (neu 2020)
- Festes Kutterstag mit elektrischer Rollanlage RECKMANN EF90-2 (neu 2020)
- Babystag für Großmast
- Weiß lackierter Spinnakerbaum am Mast gestaut (neu 2019)
- LED 3 Farben-Laterne und Ankerlicht im Top
- Lange Genuaschienen mit leinenverstellbaren Schotwagen
- Breiter ANTAL Großschottraveller auf Aufbaudach
- Rollgroßsegel INCIDENCES D3 Hydranet triradial ca. 40 m<sup>2</sup> (neu 2026)
- Roll-Besan INCIDENCES D3 Hydranet triradial ca. 22 m<sup>2</sup> (neu 2026)
- Rollgenua INCIDENCES D3 Hydranet triradial ca. 75 m<sup>2</sup> (neu 2026) mit UV-Schutz
- Kutterfock INCIDENCES D3 Hydranet triradial ca. 28 m<sup>2</sup> (neu 2026) mit UV-Schutz
- Gennaker DEME-Voiles ca. 100 m<sup>2</sup> auf Rollanlage

## Deck

- Massiver Edelstahl Bugbeschlag mit Rollen für zwei Anker
- 2 x elektrische Ankerwinde LEWMAR 2.000 W mit doppeltem Ankergeschirr
- Fernbedienung und Kettenzähler für Hauptankerwisch am Steuerstand
- Ankergeschirr: Edelstahl Bügel-Anker mit 80 m Ankerkette 10 mm
- Zweites Ankergeschirr: DELTA-Anker mit 10 m Kettevorläufer und Ankerleine
- Elektrische Genuawinschen LEWMAR 58EST
- Elektrische Großschotwisch LEWMAR 40EST
- Manuelle Sekundärwischen LEWMAR 46.2ST
- Massive umlaufende Reling in geschweißtem Edelstahl Rohr
- Integrierte Teaksitze im Heckkorb
- Teak Außenborder-Halterung am Heckkorb
- Vorbereitung für elektrische Davits (Verstärkung, Fundament und Verkabelung)
- Elektrische Seewasser-Deckwaschpumpe
- Geräumiger Stauraum in der Lazarette unter dem Achterdeck
- Segellast im Vorschiff
- Klappbarer Cockpittisch
- Feste Windschutzscheibe (beide Frontscheiben zum Öffnen)
- Sprayhood
- Persenning-Abschluß für Sprayhood (Kuchenbude)
- Heckdusche warm/kalt
- Klappbare Badeplattform mit Badeleiter
- Edelstahl Festmacherklampen vorn und achtern und zusätzlicher zentraler Belegpoller am Bug
- Sechs Springklampen
- Scheuerleiste mit Edelstahlprofil
- Klappbare Edelstahl Halterung für Heckanker mit Edelstahl Bügel-Anker 18 kg (neu 2013)
- Manuelle, klappbare Gangway

## Layout/Interieur

- Solider, aufwendig ausgeführter Ausbau in hochglanzlackiertem Mahagoni mit viel Vollholz in Rahmen und Leisten sowie zahlreichen formverleimten Profilen
- Salon mit U-förmiger Dinette an Backbord um den Salontisch und zwei Einzelsesseln an Steuerbord
- Salonpolster in blauem Alcantara
- Kartentisch in Fahrtrichtung eingebaut an Steuerbord achtern
- U-förmige Pantry an Backbord
  - Weiße CORIAN Arbeitsfläche
  - Große Edelstahl Doppelspüle
  - Elektrische Dunstabzugshaube
  - Mikrowelle 230 V
  - Kühlschrank
  - Zusätzliche elektrische Kühlbox
  - Geschirrspülmaschine
  - Tiefkühlbox unter Sitzbank
  - Gasherd FORCE 10 (4 Flammen und Backofen) neu 2021
- Geräumige, luxuriöse Eignerkabine achtern über die gesamte Schiffsbreite mit großer, freistehender Doppelkoje, Schreibtisch, Schränken, Regalen und Staufächern
- Eignerbad mit Waschtisch, elektrischer Toilette und separater Duschkabine
- Skipperkoje im Durchgang zur Achterkabine an Steuerbord
- Gästekabine mit Doppelkoje an Backbord vorn
- Durchgangskabine mit zwei Stockbetten vorn an Steuerbord
- Zweite Nasszelle in Vorpiek mit Waschtisch, elektrischer Toilette und separater Duschkabine
- Leesegel unter Kojen
- Rollos und Mückennetze für Decksluken
- Vorhänge für Aufbaufenster
- LED-Interieurbeleuchtung

## Technische Ausrüstung

- VOLVO PENTA D3-110 5 Zylinder Commonrail-Turbodiesel 110 PS/81 KW
- Betriebsstunden (Stand: Juni 2026): 2.219 h
- AMEL-Winkeltrieb mit 3-flügeligem Verstellpropeller BRUNTON Autoprop
- SPURS Leinenschneider vor dem Propeller
- Edelstahl Dieseltank ca. 900 l mit doppelten, umschaltbaren RACOR Dieselfiltern
- Lichtmaschine 24 V/110 A
- AMEL ausfahrbares Bugstrahlruder 24 V/11 PS
- Dieselgenerator ONAN 11MDKBN 11 kVA (Betriebsstunden Juni 2026: 737 h)
- 230 V Landanschluß mit 230 V Steckdosen unter Deck
- Batterieladegerät MASTERVOLT 24 V/100 A (neu 2022)
- Zusätzliche Batterieladegerät MASTERVOLT 24 V/40 A (neu 2013)
- Trenn-Transformator MASTERVOLT GI 3.5 (neu 2020)
- 12 x Gel-Servicebatterie VICTRON 12 V/125 Ah (Gesamtkapazität: 24 V/750 Ah) alle neu 2022
- Starterbatterie VICTRON 12 V/125 Ah (neu 2022)
- Dieselheizung WEBASTO Airtop EVO 5500 (neu 2022)
- Watermaker DESSALATOR 24 V/230 V/100 l/h (Betriebsstunden Juni 2026: 41 h)
- Frischwasserfilter Seagull
- Waschmaschine BOSCH 230 V
- Wäschetrockner 230 V
- Elektrische Toiletten mit Frischwasserspülung und jeweils Fäkalientank ca. 60 l in beiden Nasszellen
- Safe in Eignerkabine
- LED-Navigationsbeleuchtung

## Navigation/Elektronik

- BROOKS & GATEHOUSE H3000 Anlage
- Geber für Log, Echolot und Windmeßanlage
- B&G H3000 MFD am Steuerstand
- B&G H3000 MFD am Kartentisch
- 4 x analoge B&G Instrumenten-Displays am Steuerstand
- Autopilot FURUNO Navpilot 511
- 12" Multi-Display FURUNO TZT-12 am Steuerstand (neu 2020)
- 12" Multi-Display FURUNO TZT-12 am Kartentisch (neu 2020)
- Radarantenne FURUNO DRS40-NXT am Besanmast (neu 2020)
- GPS-Empfänger FURUNO GP-150
- AIS Class B-Transponder FURUNO FA70 (neu 2023)
- UKW-Sprechfunk ICOM IC-M510 (neu 2025) mit zweiter Hörereinheit am Steuerstand
- Kompass
- Radio/CD-Player JVC mit Lautsprechern im Salon und Cockpitlautsprechern
- TV-Bildschirm mit elektrischem Lift im Salon an Backbord
- WLAN-Router mit Verstärker und Antenne am Heck (neu 2018)
- Marine-Barograph
- Schiffsuhr und Barometer

## Sicherheit

- Rettungsinsel 8 Pers.
- Rettungswesten
- EPIRB
- Signalhorn
- Horseshoe
- Strecktaue an Deck
- Feuerlöscher
- Elektrische und manuelle Bilgepumpen
- Massive Edelstahl Verriegelung für Niedergang

## Zubehör

- Dinghy Hypalon mit Aluminiumboden und MERCURY 3,5 PS Außenborder
- Ersatzteil-Kit
- Cockpitpolster
- Persenning-Schläuche für Rollgenau und Stagsiegel
- Fender
- Fenderbrett
- Leinen

### Haftungsausschluss für Gebrauchtboote

Alle Angaben insbesondere zur Mehrwertsteuer, stammen von Dritten. Sie sind unverbindlich und ohne Gewähr. Irrtum/Änderungen vorbehalten. Unsere Vermittlungstätigkeit erfolgt ausschließlich aufgrund der uns vom Auftraggeber erteilten Auskünfte. Alle uns erteilten Auskünfte werden sorgfältig und nach bestem Wissen geprüft. Eine Haftung für Vollständigkeit und Richtigkeit wird nicht übernommen und ist daher ausgeschlossen.

# BILDER



# BILDER



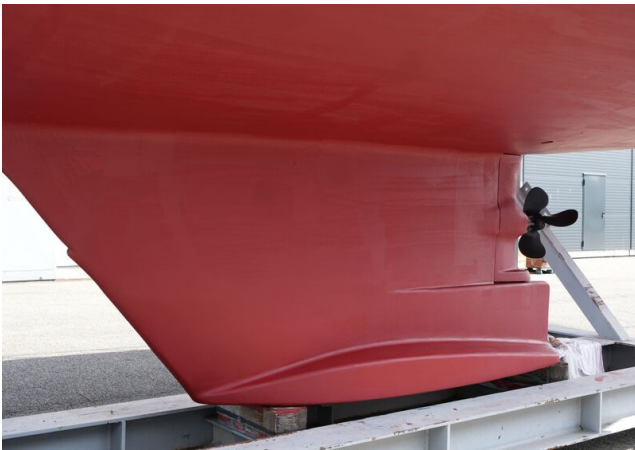
# BILDER



# BILDER



# BILDER



# BILDER



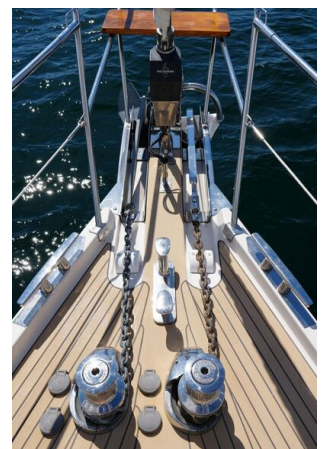
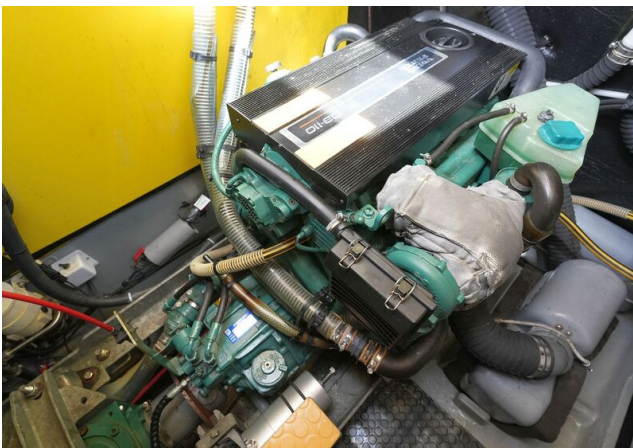
# BILDER



# BILDER



# BILDER



# BILDER

