



# AMEL 50

Baujahr 2018



DIAMOND

DIAMOND Yachts, Yachtzentrum Baltic Bay  
Börn 17 | 24235 Laboe

# AMEL 50



**Boot ist verkauft.**

## Rahmendaten

<b>Modell</b>	AMEL 50
<b>Werft</b>	Chantiers AMEL S.A. (FRA)
<b>Konstrukteur</b>	AMEL Design Group
<b>Kategorie</b>	Blauwasser-Cruiser
<b>Baujahr</b>	2018
<b>Liegeplatz</b>	Südfrankreich
<b>Flagge</b>	fr
<b>Mwst.-Status</b>	EU-Mwst. bezahlt
<b>Material</b>	GFK
<b>Takelung</b>	Sloop mit Kutterstag
<b>Kabinen</b>	3
<b>Kojen</b>	6

## Maße & Material

<b>LüA</b>	16.50 m
<b>LWL</b>	14.50 m
<b>Breite</b>	4.79 m
<b>Tiefgang</b>	2.15 m
<b>Verdrängung</b>	19 t
<b>Segelfläche</b>	126 m <sup>2</sup>
<b>Maschine</b>	VOLVO PENTA D3-110
<b>Leistung</b>	110 PS/81 KW
<b>Antrieb</b>	Welle
<b>Frischwasser</b>	600 L
<b>Treibstoff</b>	675 L
<b>Fäkalientank</b>	160 L

## Key Facts

- Ausfahrbares Bugstrahlruder.
- Elektrische Davits inkl. Dinghy.
- Elektrischer Rollmast.
- Klimaanlage.
- Kutterstag mit Selbstwendefock.
- Elektrische Genua-Rollanlage.
- Dieselgenerator ONAN 8 KW.
- Festes Doghouse.

## Beschreibung

Luxuriöser, seegängiger und für Langfahrt ausgestatteter Blauwasser-Cruiser aus Frankreich. Ihr ausgereiftes Konzept, der hohe Standard des Bootsbaus der Werft und die Fokussierung auf Sicherheit, Zuverlässigkeit und Komfort machen AMEL-Segelyachten seit Jahrzehnten zu erstklassigen Fahrtenyachten für lange Strecken und man trifft sie auf den entlegensten Revieren der Welt. Sehr steife, verwindungsfreie Bauweise mit anlaminieren Schotten unter Verwendung von Vinylester-Harzen. Tiefes, gut geschütztes Cockpit mit festem Doghouse über dem Steuerstand. Helles modernes Interieur und viel Licht und Luft unter Deck durch zahlreiche, große Rumpf- und Aufbaufenster, acht Decksluken und sieben Bullaugen. Die AMEL 50 wurde zur "European Yacht of the Year 2018" gewählt. Umfangreich und für Langfahrt ausgerüstete AMEL 50 Baujahr 2018 mit ausfahrbarem Bugstrahlruder, elektrischen Rollanlagen für Großsegel und Genua, elektrischen Winschen, Selbstwendefock am Kutterstag, Klimaanlage, Dieselgenerator 8 KW, Watermaker, elektrische Davits mit Dinghy usw. Heller Ausbau in seidenmatt lackierter Eiche und weiß bespannten Panelen. Das Titelbild ist ein Prospektfoto.

## Rigg/Segel

- An Deck stehender, Top-getakelter, AMEL Rollmast
- Zwei gepfeilte Salingspaare
- Elektrische Großsegel-Rollanlage und elektrischer Unterliekstrecker
- Rigg weiß lackiert
- Elektrische Genua-Rollanlage
- Festes Kutterstag mit manueller Rollanlage FACNOR
- Passatbaum (am Mast gestaut)
- Gennakergeschirr
- Dyneema/Vectran Fallen
- LED 3 Farbenlaterne und Ankerlicht im Top
- Zwei Fallwischen HARKEN 40.2ST am Mast
- Roll-Großsegel INCIDENCES triradial ca. 62 m<sup>2</sup>
- Rollgenua INCIDENCES triradial ca. 64 m<sup>2</sup> mit UV-Schutz
- Selbstwendefock am Kutterstag INCIDENCES triradial ca. 24 m<sup>2</sup> mit UV-Schutz
- Rollgennaker INCIDENCES ca. 180 m<sup>2</sup> (Farbe: weiß) mit Rollanlage

## Deck

- Edelstahl Bugspriet für Gennaker/Code-0 mit integrierter Ankerrolle
- Elektrische Ankerwinde LEWMAR mit Fernbedienung und Kettenzähler im Cockpit
- Ankergeschirr: DELTA-Anker und 100 m Ankerkette 10 mm
- Durchgehende feste Seereling aus Edelstahl Rohr mit Relingstoren an Steuerbord und Backbord
- Integrierte Teaksitze im Heckkorb
- Vier Edelstahl Festmacherklampen
- Vier Edelstahl Springklampen
- Elektrische Genuawischen HARKEN 60.2STE
- Sekundärwischen HARKEN 46.2ST
- Elektrische Fallwisch HARKEN 46.2STE
- Große Segellast im Vorschiff mit Stauraum für Fender, Festmacher und Segel
- Große Backskiste unter dem Achterdeck
- Tiefes gut geschütztes Cockpit mit Steuerstand und Steuersitz an Backbord
- Doghouse mit Winschutzscheibe (zentrale Scheibe zum Öffnen), zwei Luken im Dach, Deckenbeleuchtung und achtern ausziehbarem GFK-Bimini
- Cockpitpersenning (Kuchebude)
- Elektro-hydraulisch klappbare Badeplattform mit Funkfernbedienung
- Badeleiter
- Heckdusche warm/kalt
- Elektrische AMEL Davits
- Klappbarer Cockpittisch in Teak und Edelstahl

## Layout/Interieur

- Großzügiger, geräumiger Salon mit U-förmiger Sitzgruppe an Backbord
- Klappbarer, elektrisch verstellbarer Salontisch an der Dinette mit zwei zusätzlichen verschiebbaren Sitzen
- Der Salontisch kann zu einer zusätzlichen Doppelkoje umgebaut werden
- L-förmiges Sofa an Steuerbord
- Kartentisch in Fahrtrichtung eingebaut an Backbord achtern
- Längspantry im Durchgang zur Achterkabine an Steuerbord
  - Arbeitsfläche in weißem CORIAN
  - Spüle
  - Mikrowelle mit Grill 230 V
  - Kühlschrank 125 l mit 2 Auszügen
  - Tiefkühler
  - Espresso Maschine
  - Geschirrspülmaschine
  - Gasherd (3 Flammen und Backofen)
- Luxuriöse, geräumige Eigenerkabine im Heck mit freistehender Doppelkoje, Sessel und Schminktisch, Safe, reichlich Stauraum in Schränken, Fächern, Regalen und unter der Koje, die mit Gasdruckfedern hochgeklappt werden kann.
- Eigenerbad mit separater Duschkabine und elektrischer Toilette an Backbord
- Gästekabine im Vorschiff mit freistehender Doppelkoje
- Nasszelle mit separater Duschkabine und elektrischer Toilette an Backbord
- Lateralkabine an Steuerbord mit Doppelstockbetten
- Exklusiver, aufwendig ausgeführter, heller Ausbau in seidenmatt lackierter Eiche mit weiß bespannten Paneelen, laminierten Bodenbrettern und zahlreichen Lederapplikationen
- OCEANAIR Rollos und Mückennetze
- Jalousien für Rumpffenster und Aufbaufenster
- LED-Innenbeleuchtung (Deckenstrahler, indirekte Beleuchtung und Leselampen)

## Technische Ausrüstung

- VOLVO PENTA D3-110 5 Zylinder Einbaudiesel 110 PS/81 KW
- Betriebsstunden (Oktober 2022: 963 h)
- EVC-System mit elektronischem Ganghebel
- Hydraulisches Getriebe
- Wellenanlage mit Drehflügelpropeller und Spurs Leinenschneider auf der Propellerwelle
- Großer, gut zugänglicher und hervorragend schallisolierter Motorraum
- Ausfahrbares Bugstrahlruder SIDEPOWER 24 V/8 PS
- Gekapselter Dieseldieselgenerator ONAN 8 KW mit Auto Start-Funktion (Betriebsstunden im Oktober 2022: 355 h)
- Hydrogenerator Watt[&]Sea POD600 24 V/600 W max.
- 230 V Landanschluß mit Landanschlußkabel
- Batterieladegerät MASTERVOLT Chargemaster 24 V/100 A
- Zweites Batterieladegerät MASTERVOLT Chargemaster 24 V/60 A
- Inverter MASZTERVOLT Mass 24 V/230 V/2.500 W
- Gel-Servicebatteriebank 24 V/600 Ah
- Starterbatterie für Maschine 12 V
- Starterbatterie für Generator 12 V
- 230 V und 12 V/USB Steckdosen im Schiff
- Klimaanlage DOMETIC 48.000 BTU für Salon und Kabinen (auch zum Heizen)
- Wasch/Trockner LG
- Watermaker DESSALATOR Dual Voltage 24 V/230 V/100 l/h
- Zwei elektrische Toiletten DOMETIC jeweils mit Fäkalientank 80 l mit Decksabsaugung und See-Entleerung
- Warmwasserboiler 50 l
- Frischwasserfilter
- LED-Navigationslichter
- LED-Interieurbeleuchtung

## Navigation/Elektronik

- BROOKS [&] GATEHOUSE Hydra 5000-Anlage mit Gebern für Log, Echolot und Wind
- B[&]G H5000 GFD-Display im Cockpit und H5000 GFD-Display am Kartentisch
- Analoges B[&]G Winddisplay im Cockpit
- Autopilot FURUNO Navpilot 711C
- Zweiter, komplett unabhängiger Autopilot FURUNO Navpilot 711C
- Multifunktions-Display FURUNO Navnet T2T2 15" am Steuerstand
- Radarantenne auf erster Saling
- Kompass
- Videokamera im Mast
- UKW-Sprechfunk GARMIN mit zweiter Station im Cockpit
- Satellitentelefon Iridium Go
- TV LCD Flachbildschirm 40" mit elektrischem Lift im Salon, TV-Antenne und eigenem Inverter 24 V/230 V/800 W
- FUSION MS-AV750 Marine Entertainment System (Radio/CD/DVD) mit zwei Lautsprechern im Salon, zwei Lautsprechern in Eignerkabine und zwei Cockpitlautsprechern
- Router World Pepwave WIFI 3G/4G mit Empfänger und Verstärker

## Sicherheit

- Rettungsinsel Seasafe 6 Pers. in Container mit integrierter Halterung in Seereling
- EPIRB McMurdo
- Feuerlöscher
- Automatisches Feuer-Löschsystem im Motorraum
- Elektrische und manuelle Bilgenpumpen

## Zubehör

- Dinghy: RIB Highfield 2,90 mit Außenborder HONDA 15 PS
- Teilbare Kohlefaser Gangway
- Zweitanker FORTRESS mit 30 m Ankerleine
- Cockpitpolster
- Sonnenliegepolster für Achterdeck
- Sonnensegel für Großbaum
- Persenninge für Konsole, Steuermannssitz, Steuerrad, Cockpittisch und Instrumente
- Fender
- Festmacher

## Haftungsausschluss für Gebrauchtboote

Alle Angaben insbesondere zur Mehrwertsteuer, stammen von Dritten. Sie sind unverbindlich und ohne Gewähr. Irrtum/Änderungen vorbehalten. Unsere Vermittlungstätigkeit erfolgt ausschließlich aufgrund der uns vom Auftraggeber erteilten Auskünfte. Alle uns erteilten Auskünfte werden sorgfältig und nach bestem Wissen geprüft. Eine Haftung für Vollständigkeit und Richtigkeit wird nicht übernommen und ist daher ausgeschlossen.



## BILDER





## BILDER





## BILDER



## BILDER



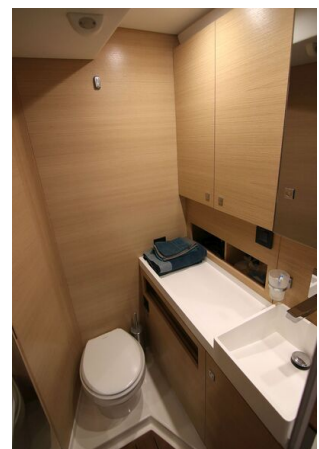


## BILDER



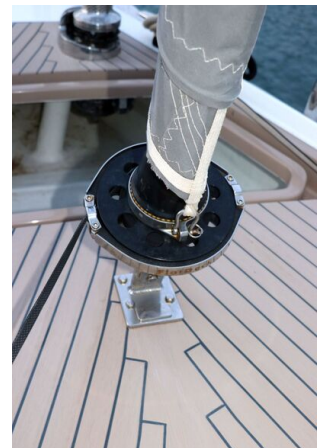
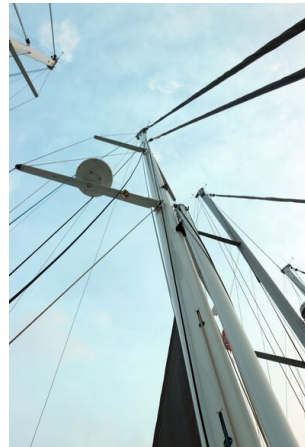
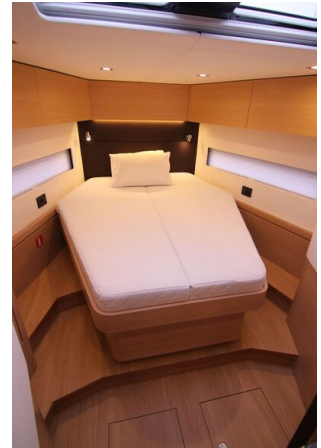


## BILDER





## BILDER



## BILDER

