



AMEL 50

Baujahr 2020

 **DIAMOND**

DIAMOND Yachts, Yachtzentrum Baltic Bay
Börn 17 | 24235 Laboe

AMEL 50



Boot ist verkauft.

Rahmendaten

| | |
|---------------------|---------------------------------|
| Modell | AMEL 50 |
| Werft | Chantiers AMEL S.A. (FRA) |
| Konstrukteur | Berret-Racoupeau Yachtdesign |
| Kategorie | Blauwasser-Cruiser |
| Baujahr | 2020 |
| Liegeplatz | Spanische Mittelmeerküste |
| Flagge | pl |
| Mwst.-Status | EU-Mwst. bezahlt |
| Material | GFK |
| Takelung | Sloop mit Rollmast |
| Kabinen | 3 |
| Kojen | 6 |

Maße & Material

| | |
|---------------------|-------------------------|
| LüA | 16.50 m |
| LWL | 14.50 m |
| Breite | 4.79 m |
| Tiefgang | 2.15 m |
| Verdrängung | 23 t |
| Segelfläche | 126 m ² |
| Maschine | VOLVO PENTA D3-110 |
| Leistung | 110 PS/81 KW |
| Antrieb | Welle mit Faltpropeller |
| Frischwasser | 600 L |
| Treibstoff | 650 L |
| Fäkalientank | 160 L |

Key Facts

- Elektrische Davits und Dinghy.
- Ausfahrbares Bugstrahlruder.
- Elektrischer Rollmast.
- Ausbau in Mahagoni.
- Klimaanlage und Dieselheizung.
- Dieselgenerator ONAN 8 KW.
- Watermaker 100 l/h.
- Festes Doghouse.

Beschreibung

Luxuriöser, seegängiger und für Langfahrt ausgestatteter Blauwasser-Cruiser aus Frankreich. Ihr ausgereiftes Konzept, der hohe Standard des Bootsbaus der Werft und die Fokussierung auf Sicherheit, Zuverlässigkeit und Komfort machen AMEL-Segelyachten seit Jahrzehnten zu erstklassigen Fahrtenyachten für lange Strecken und man trifft sie auf den entlegensten Revieren der Welt. Sehr steife, verwindungsfreie Bauweise mit anlamierten Schotten unter Verwendung von Vinylester-Harzen. Tiefes, gut geschütztes Cockpit mit festem Doghouse über dem Steuerstand. Helles modernes Interieur und viel Licht und Luft unter Deck durch zahlreiche, große Rumpf- und Aufbauenster, acht Decksluken und sieben Bullaugen. Die AMEL 50 wurde zur "European Yacht of the Year 2018" gewählt. Hervorragend zur weltweiten Fahrt ausgestattete Eigneryacht. Umfangreiche Spezifikation inkl. Dieselgenerator 8 KW, Watermaker, Klimaanlage und Dieselheizung, Waschmaschine, elektrischen Winschen, elektrische Davits inkl. Dinghy usw. Dank elektrischer Genuarollanlage, Selbstwendefock mit elektrischer Rollanlage und elektrischem Rollgroß inkl. elektrischem Unterliekstrecker ist diese AMEL 50 einhandtauglich. Komplette Navigationselektronik mit Plotter, Radar, zwei unabhängigen Autopiloten, AIS und Satelliten-Telefon. Moderner, exklusiver Ausbau in seidenmatt lackiertem Mahagoni mit weiß bespannten Paneelen, hellen laminierten Bodenbrettern und zahlreichen Lederapplikationen. Die AMEL 50 befindet sich in einem sehr guten ...

Rigg/Segel

- An Deck stehender, Top-getakelter AMEL Rollmast
- Zwei gefeilte Salingspaare
- Elektrische Großsegel-Rollanlage und elektrischer Unterliekstrecker
- Rigg weiß lackiert
- Elektrische Genua-Rollanlage PROFURL
- Festes Kutterstag mit elektrischer Vorsegel-Rollanlage PROFURL
- Passatbaum (am Mast gestaut)
- Gennaker-/Spinnakergeschirr
- Dyneema/Vectran Fallen
- LED-Deckstrahler am Mast
- LED-Cockpitbeleuchtung im Baum
- LED-3 Farbenlaterne und Ankerlicht im Top
- Zwei Fallwischen HARKEN 40.2ST am Mast
- Dinghy-Kran im Großbaum integriert
- HARKEN Schiene und Traveller für Selbstwendefock
- HARKEN Genuaschienen und leinenverstellbare Holepunkte
- Roll-Großsegel INCIDENCES Hydranet triradial ca. 62 m² mit UV-Schutz
- Rollgenua INCIDENCES Hydranet triradial ca. 64 m² mit UV-Schutz
- Selbstwendefock für Kutterstag INCIDENCES Hydranet triradial ca. 24 m² mit UV-Schutz
- Rollgennaker INCIDENCES ca. 180 m² mit Rollanlage
- Sturmsegel ca. 10 m²

Deck

- Edelstahl Bugsprit für Gennaker/Code-0 mit integrierter Ankerrolle
- Elektrische Ankerwinde LEWMAR V5 2.000 W mit Fernbedienung und Kettenzähler im Cockpit
- Ankergeschirr: Edelstahl DELTA-Anker 40 kg und 100 m Edelstahl Ankerkette 10 mm
- Elektrische AMEL-Davits
- Durchgehende feste Seereling aus Edelstahl Rohr mit Relingstoren an Steuerbord und Backbord
- Integrierte Teaksitze im Heckkorb
- Vier Edelstahl Festmacherklampen
- Vier Edelstahl Springklampen
- Elektrische Genuawinschen HARKEN 60.2STE
- Sekundärwischen HARKEN 46.2ST
- Elektrische Großschotwisch HARKEN 46.2STE
- Große Segellast im Vorschiff mit Stauraum für Fender, Festmacher und Segel
- Große Backskiste unter dem Achterdeck
- Tiefes gut geschütztes Cockpit mit Steuerstand und Steuersitz an Backbord
- Doghouse mit Windschutzscheibe (zentrale Scheibe zum Öffnen), zwei Luken im Dach, Deckenbeleuchtung und achtern ausziehbarem GFK-Bimini
- Heckabschluß und Seitenpanele für Bimini (Kuchenbude)
- Elektro-hydraulisch klappbare Badeplattform mit Funkfernbedienung
- Badeleiter
- Heckdusche warm/kalt
- Klappbarer Cockpittisch in Teak und Edelstahl

Layout/Interieur

- AMEL 50 mit exklusivem, aufwendig ausgeführtem Ausbau in seidenmatt lackiertem Mahagoni mit weiß bespannten Panelen, laminierten Bodenbrettern und zahlreichen Lederapplikationen
- Großzügiger, geräumiger Salon mit U-förmiger Sitzgruppe an Backbord
- Klappbarer Salontisch an der Dinette mit zwei zusätzlichen verschiebbaren Sitzen
- L-förmiges Sofa an Steuerbord
- Kartentisch in Fahrtrichtung eingebaut an Backbord achtern
- Längspantry im Durchgang zur Achterkabine an Steuerbord
 - Arbeitsfläche in weißem CORIAN
 - Doppelspüle
 - Gasherd (3 Flammen und Backofen)
 - Mikrowelle mit Grill 230 V
 - Geschirrspülmaschine 230 V
 - Kühlschrank 125 l mit 2 Auszügen
 - Nespreso-Maschine
 - Tiefkühler unter Salonsofa
- Luxuriöse, geräumige Eignerkabine im Heck mit breiter, freistehender Doppelkoje, Sessel und Schminktisch, reichlich Stauraum in Schränken, Fächern, Regalen, zusätzlichem Bücherregal und unter der Koje, die mit Gasdruckfedern hochgeklappt werden kann.
- Eignerbad mit separater Duschkabine und elektrischer Toilette an Backbord
- Gästekabine im Vorschiff mit freistehender Doppelkoje
- Nasszelle mit separater Duschkabine und elektrischer Toilette an Backbord
- Lateralkabine an Steuerbord mit Doppelstockbetten
- Leesegel unter Kojen
- OCEANAIR Rollos und Mückennetze
- Jalousien für Rumpffenster und Aufbaufenster
- Dimmbare LED-Innenbeleuchtung (Deckenstrahler, indirekte Ambiente-Beleuchtung und Leselampen)
- Neun elektrische Ventilatoren im Interieur

Technische Ausrüstung

- VOLVO PENTA D3-110 5 Zylinder Einbaudiesel 110 PS/81 KW
- Betriebsstunden (Stand Februar 2025): 838 h
- EVC-System mit elektronischem Ganghebel
- Hydraulisches Getriebe
- Wellenanlage mit flexibler Kupplung und 4-flügeligem Faltpropeller Varifold
- Leinenschneider auf Propellerwelle
- Großer, gut zugänglicher und hervorragend schallisolierter Motorraum
- Ausfahrbares Bugstrahlruder SIDEPOWER 24 V/8 PS
- Gekapselter 3 Zylinder-Dieselegenerator ONAN 8 KW (Betriebsstunden im Februar 2025: 166 h)
- 230 V Landanschluß mit Landanschlußkabel
- Batterieladegerät MASTERVOLT 24 V/60 A
- Zusätzliches Batterieladegerät MASTERVOLT 24 V/100 A
- Inverter MASTERVOLT 24 V/230 V/2.500 W
- Gel-Servicebatteriebank 24 V/600 Ah (neu 2023)
- Starterbatterie 12 V für Maschine und Generator (neu 2023)
- 230 V und 12 V/USB Steckdosen im Schiff
- Solarpaneele 2 x 24 V/400 Wp auf den Davits
- Hydrogenerator Watt [&] Sea 12 V/24 V/600 W
- Klimaanlage DOMETIC 48.000 BTU für Salon und alle Kabinen
- Dieselheizung WEBASTO Aerotherm 7,6 KW
- Waschmaschine und Trockner
- Watermaker DESSALATOR Dual Voltage 24 V/230 V/100 l/h (Betriebsstunden im Februar 2025: ca. 64 h)
- Frischwasser-Landanschluß
- Zwei elektrische Toiletten jeweils mit Fäkalientank 80 l mit Decksabsaugung und See-Entleerung (WC im Eignerbad kann auf Seewasser-Spülung umgeschaltet werden)
- Warmwasserboiler 50 l
- LED-Navigationslichter
- LED-Interieurbeleuchtung
- Safe

Navigation/Elektronik

- BROOKS [&] GATEHOUSE Hydra 5000-Anlage
- 2 x B[&]G H5000 GFD-Display im Cockpit und 1 x H5000 GFD-Display am Kartentisch
- Analoges B[&]G Winddisplay im Cockpit
- Autopilot FURUNO Navpilot 711C
- Zweiter Autopilot FURUNO Navpilot 711C (völlig unabhängig)
- 15" Multifunktions-Display FURUNO Navnet TZT2 am Steuerstand
- GPS-Empfänger FURUNO GP33
- Radarantenne auf erster Saling
- AIS Class B-Transponder FURUNO FA70
- Zusätzliches 7" Multifunktions-Display B[&]G Vulcan 7 am Steuerstand mit vorausschauendem Echolot B[&]G Forward Scan
- Kompass
- Videokamera im Mast
- UKW-Sprechfunk GARMIN 215 am Kartentisch und zweiter Einheit am Steuerstand
- Satelliten-Telefon SAILOR Inmarsat Fleet One
- TV LCD Bildschirm 40" mit elektrischem Lift im Salon und eigenem Inverter 24 V/230 V/800 W
- Marine Entertainment System FUSION Apollo SRX770 mit BOSE FreeSpace 3-System, zwei Lautsprechern und Subwoofer im Salon und zwei Cockpitlautsprechern
- Router World Pepwave WIFI 3G/4G mit Empfänger und Verstärker
- Schiffsuhr und Barometer

Sicherheit

- Wasserdichtes Kollisionsschott zwischen Segellast und Vorschiffskabine
- Die AMEL 50 läßt sich gegen Wassereintrich in fünf wasserdichte Sektionen teilen
- Rettungsinsel VIKING 8 Pers. im Container (Halterung in den Heckkorb integriert)
- JONBUOY Rettungsmodul am Heckkorb
- Rettungsringe und Markierungsboje am Heckkorb
- Strecktaue an Deck
- EPIRB
- Suchscheinwerfer auf Saling montiert mit Fernbedienung
- Feuerlöscher
- Feuer-Löschsystem im Motorraum
- Zusätzliche, ausziehbare Sicherheitsleiter im Heckspiegel und zwei Stufen außen auf der Badeplattform
- Elektrische und manuelle Bilgenpumpen
- Sicherheitsausrüstung

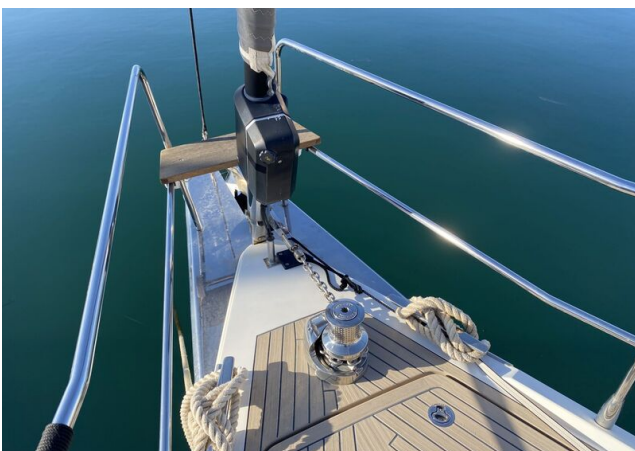
Zubehör

- Dinghy: RIB HIGHFIELD 290 UL mit Außenborder HONDA 6 PS
- Teilbare Kohlefaser Gangway
- Cockpitpolster
- Sonnenliegepolster für Achterdeck
- Sonnenliegepolster für Vordeck
- Sonnensegel für Großbaum
- Persenninge für Konsole, Steuerrad, Steuersitz, Niedergang, Cockpittisch und Instrumente
- Ersatzteil-Kit
- Acht aufblasbare Fender
- Festmacher

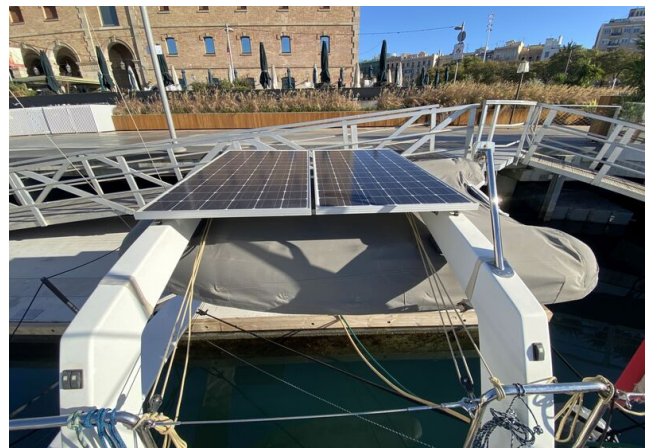
Haftungsausschluss für Gebrauchtboote

Alle Angaben insbesondere zur Mehrwertsteuer, stammen von Dritten. Sie sind unverbindlich und ohne Gewähr. Irrtum/Änderungen vorbehalten. Unsere Vermittlungstätigkeit erfolgt ausschließlich aufgrund der uns vom Auftraggeber erteilten Auskünfte. Alle uns erteilten Auskünfte werden sorgfältig und nach bestem Wissen geprüft. Eine Haftung für Vollständigkeit und Richtigkeit wird nicht übernommen und ist daher ausgeschlossen.

BILDER



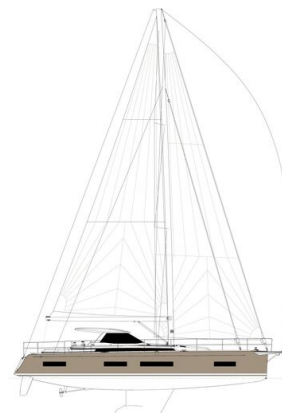
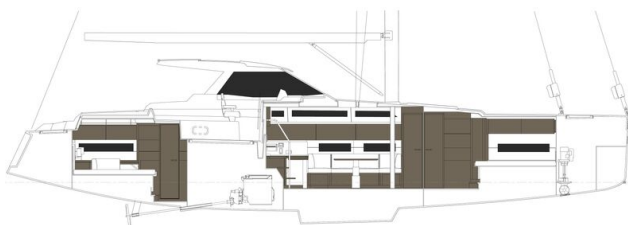
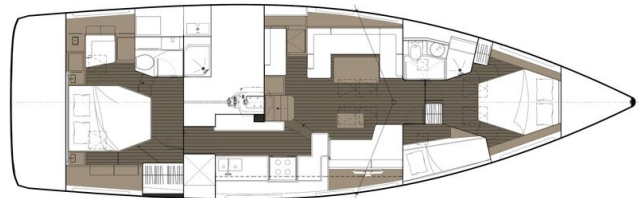
BILDER



BILDER



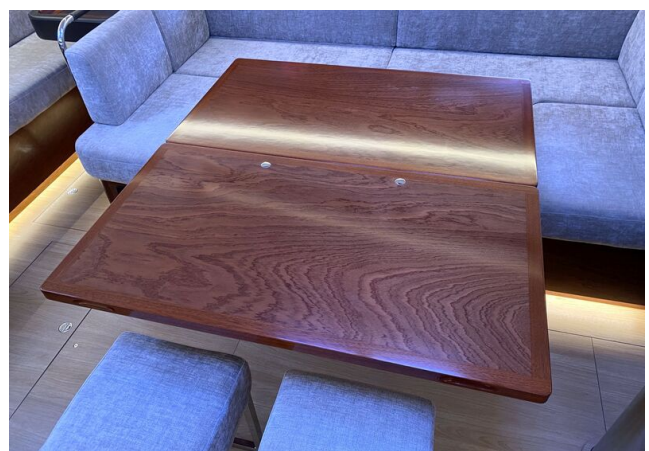
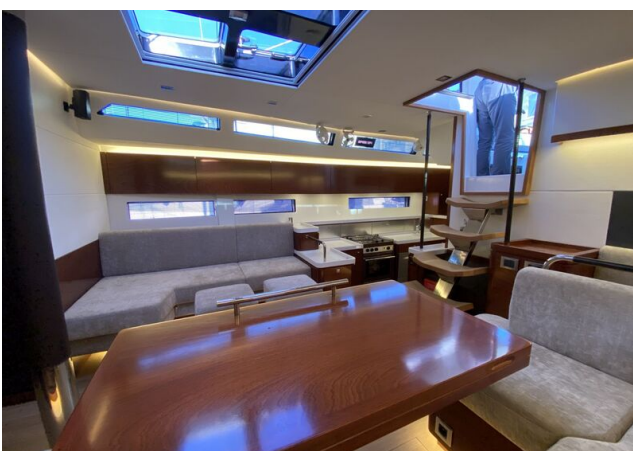
BILDER



BILDER



BILDER



BILDER



BILDER



BILDER

