



AMEL 50

Baujahr 2023

 **DIAMOND**

DIAMOND Yachts, Yachtzentrum Baltic Bay
Börn 17 | 24235 Laboe

AMEL 50


1.150.000,00 €

EU-Mwst. bezahlt

Rahmendaten

Modell	AMEL 50
Werft	Chantiers AMEL S.A. (FRA)
Konstrukteur	Berret-Racoupeau Yachtdesign
Kategorie	Blauwasser-Cruiser
Baujahr	2023
Liegeplatz	Ligurien/Italien
Flagge	at
Mwst.-Status	EU-Mwst. bezahlt
Material	GFK
Takelung	Sloop mit Rollmast
Kabinen	3
Kojen	6

Maße & Material

LüA	16.50 m
LWL	14.50 m
Breite	4.79 m
Tiefgang	2.15 m
Verdrängung	23 t
Segelfläche	126 m ²
Maschine	VOLVO PENTA D3-150
Leistung	150 PS/110 KW
Antrieb	Welle mit MAXPROP
Frischwasser	600 L
Treibstoff	650 L
Fäkalientank	160 L

Key Facts

- Kutterstag mit elektrischer Rollanlage.
- Ausbau in Amerikanischer Walnuß.
- Praktisch neuwertiger Zustand.
- Bug- und Heckstrahlruder.
- Klimaanlage und Dieselheizung.
- Dieselgenerator ONAN 8 KW.
- Sehr wenig gesegelt.
- Watermaker 100 l/h.

Beschreibung

Luxuriöser, seegängiger und für Langfahrt ausgestatteter Blauwasser-Cruiser aus Frankreich. Ihr ausgereiftes Konzept, der hohe Standard des Bootsbaus der Werft und die Fokussierung auf Sicherheit, Zuverlässigkeit und Komfort machen AMEL-Segelyachten seit Jahrzehnten zu erstklassigen Fahrtenyachten für lange Strecken und man trifft sie auf den entlegensten Revieren der Welt. Sehr steife, verwindungsfreie Bauweise mit anlamierten Schotten unter Verwendung von Vinylester-Harzen. Tiefes, gut geschütztes Cockpit mit festem Doghouse über dem Steuerstand. Helles modernes Interieur und viel Licht und Luft unter Deck durch zahlreiche, große Rumpf- und Aufbauenster, acht Decksluken und sieben Bullaugen. Die AMEL 50 wurde zur "European Yacht of the Year 2018" gewählt. Junge, gepflegte und wenig genutzte Eigneryacht aus erster Hand. Umfangreiche Spezifikation inkl. ausfahrbarem Bug- und Heckstrahlruder, Dieselgenerator 8 KW, Watermaker, Klimaanlage und Dieselheizung, Waschtrockner, elektrischen Winschen usw. Dank elektrischer Genuarollanlage, Selbstwendefock mit elektrischer Rollanlage und elektrischem Rollgroß inkl. elektrischem Unterliekstrecker ist diese AMEL 50 absolut einhandauglich. Komplette Navigationselektronik mit Kartenplotter, Radar, Autopilot, AIS-Transponder und UKW-Sprechfunk. Moderner, exklusiver Ausbau in seidenmatt lackierter Amerikanischer Walnuß mit weiß bespannten Paneelen, hellen laminierten Bodenbrettern und zahlreichen Lederapplikationen. Die AMEL 50 wurde ...

Rigg/Segel

- An Deck stehender, Top-getakelter Rollmast
- Zwei gepfeilte Salingspaare
- Elektrische Großsegel-Rollanlage und elektrischer Unterliekstrecker
- Rigg weiß lackiert
- Elektrische Genua-Rollanlage PROFURL
- Festes Kutterstag mit elektrischer Rollanlage PROFURL
- Dyneema/Vectran Fallen
- LED-Deckstrahler am Mast
- LED Salingstrahler
- LED-Cockpitbeleuchtung im Baum
- LED-3 Farbenlaterne und Ankerlicht im Top
- Zwei Fallwischen HARKEN 40.2ST am Mast
- Weiß lackierter Spinnakerbaum (am Mast gestaut)
- Dinghy-Kran im Großbaum integriert
- HARKEN Schiene und Traveller für Selbstwendefock
- HARKEN Genuaschienen und leinenverstellbare Holepunkte
- Roll-Großsegel INCIDENCES Hydranet triradial ca. 62 m² mit UV-Schutz
- Rollgenua INCIDENCES Hydranet triradial ca. 64 m² mit UV-Schutz
- Selbstwendefock für Kutterstag INCIDENCES Hydranet triradial ca. 24 m² mit UV-Schutz
- Code-0 INCIDENCES ca. 107 m² auf Rollanlage
- Gennaker-/Spinnakergeschirr

Deck

- Edelstahl Bugsprit für Gennaker/Code-0 mit integrierter Ankerrolle
- Elektrische Ankerwinde LEWMAR V5 2.000 W mit Fernbedienung und Kettenzähler im Cockpit
- Ankergeschirr: DELTA-Anker 40 kg und 100 m Ankerkette 10 mm
- Durchgehende feste Seereling aus Edelstahl Rohr mit Relingstoren an Steuerbord und Backbord
- Integrierte Teaksitze im Heckkorb
- Vier Edelstahl Festmacherklampen
- Vier Edelstahl Springklampen
- Zwei zusätzliche Festmacherklampen am Heck
- Elektrische Genuawinschen HARKEN 60.2STE
- Sekundärwischen HARKEN 46.2ST
- Elektrische Großschotwisch HARKEN 46.2STE
- Große Segellast im Vorschiff mit Stauraum für Fender, Festmacher und Segel
- Große Backskiste unter dem Achterdeck mit reichlich Stauraum und Halterung für Außenborder
- Tiefes gut geschütztes Cockpit mit Steuerstand und Steuersitz an Backbord
- Doghouse mit Windschutzscheibe (zentrale Scheibe zum Öffnen), zwei Luken im Dach, Deckenbeleuchtung und achtern ausziehbarem GFK-Schiebedach
- Heckabschluß und Seitenpaneele für Doghouse (Kuchenbude)
- Elektro-hydraulisch klappbare Badeplattform mit Funkfernbedienung
- Badeleiter
- Heckdusche warm/kalt
- Klappbarer Cockpittisch in Teak und Edelstahl

Layout/Interieur

- AMEL 50 mit exklusivem, aufwendig ausgeführtem Ausbau in seidenmatt lackierter Amerikanischer Walnuß mit weiß bespannten Panelen, laminierten Bodenbrettern und zahlreichen Lederapplikationen
- Großzügiger, geräumiger Salon mit U-förmiger Sitzgruppe an Backbord
- Klappbarer Salontisch an der Dinette mit zwei zusätzlichen verschiebbaren Sitzen
- L-förmiges Sofa an Steuerbord
- Kartentisch in Fahrtrichtung eingebaut an Backbord achtern
- Längspantry im Durchgang zur Achterkabine an Steuerbord
 - Arbeitsfläche in weißem CORIAN
 - Edelstahl Doppelspüle
 - Elektroherd (3 Flammen und Backofen)
 - Mikrowelle mit Grill 230 V
 - Kühlschrank 125 l mit 2 Auszügen
 - Nesspresso-Maschine
- Luxuriöse, geräumige Eigenerkabine im Heck mit breiter, freistehender Doppelkoje, Sessel und Schminktisch, reichlich Stauraum in Schränken, Fächern, Regalen und unter der Koje, die mit Gasdruckfedern hochgeklappt werden kann
- Eigenerbad mit Waschtisch, separater Duschkabine und elektrischer Toilette an Backbord
- Gästekabine im Vorschiff mit freistehender Doppelkoje
- Nasszelle mit Waschtisch, separater Duschkabine und elektrischer Toilette an Backbord
- Lateralkabine an Steuerbord mit Doppelstockbetten
- Leesegel unter Kojen
- OCEANAIR Rollos und Mückennetze
- Jalousien für Rumpffenster und Aufbaufenster
- Dimmbare LED-Interieurbeleuchtung (Deckenstrahler, indirekte Ambiente-Beleuchtung und Leselampen)

Technische Ausrüstung

- VOLVO PENTA D3-150 5 Zylinder Commonrail-Turbodiesel 150 PS/110 KW
- Betriebsstunden (Stand März 2026): ca. 695 h
- EVC-System mit elektronischem Ganghebel
- Hydraulisches Getriebe
- Wellenanlage mit flexibler Kupplung und Drehflügelpropeller Maxprop Boomerang (neu 2026)
- Großer, gut zugänglicher und hervorragend schallisolierter Motorraum
- Ausfahrbares Bugstrahlruder SIDEPOWER 24 V/8 PS
- Ausfahrbares Heckstrahlruder SIDEPOWER 24 V/8,4 PS mit separater Batterie
- Gekapselter 3 Zylinder-Dieselegenerator ONAN 8 KW (Betriebsstunden im Dezember 2025: ca. 166 h)
- 230 V Landanschluß mit Landanschlußkabel
- Batterieladegerät MASTERVOLT 24 V/60 A
- Zusätzliches Batterieladegerät MASTERVOLT 24 V/100 A
- Inverter MASTERVOLT 24 V/230 V/2.500 W
- Gel-Servicebatteriebank 24 V/600 Ah (neu 2023)
- Starterbatterie 12 V für Maschine und Generator
- 230 V und 12 V/USB Steckdosen im Schiff
- Solarpaneele auf dem Doghouse-Dach
- Klimaanlage DOMETIC 48.000 BTU für Salon und alle Kabinen
- Dieselheizung WEBASTO Aerotherm 7,6 KW
- Waschmaschine und Trockner
- Watermaker DESSALATOR Dual Voltage 24 V/230 V/100 l/h (Betriebsstunden im Dezember 2025: ca. 54 h)
- Zwei elektrische Toiletten jeweils mit Fäkalientank 80 l mit Decksabsaugung und See-Entleerung
- Warmwasserboiler 50 l
- LED-Navigationsbeleuchtung

Navigation/Elektronik

- BROOKS & GATEHOUSE Hydra 5000-Anlage
- 2 x B&G H5000 GFD-Display im Cockpit, 1 x H5000 GFD-Display am Kartentisch und 1 x H5000 GFD-Display in der Eignerkabine
- Analoges B&G Winddisplay im Cockpit
- Autopilot FURUNO Navpilot 711C
- 16" Multifunktions-Display FURUNO Navnet TZT3 am Steuerstand
- Radarantenne auf erster Saling
- AIS Class B-Transponder FURUNO FA70
- Kompass
- UKW-Sprechfunk GARMIN 215 am Kartentisch und zweiter Einheit am Steuerstand
- Marine Entertainment System FUSION Apollo RA770 mit BOSE Freespace 3-System, Subwoofer, zwei Lautsprechern im Salon und zwei Cockpitlautsprechern
- Barometer

Sicherheit

- Wasserdichtes Kollisionsschott zwischen Segellast und Vorschiffskabine
- Die AMEL 50 läßt sich gegen Wassereintrich in fünf wasserdichte Sektionen teilen
- Rettungsinsel VIKING 8 Pers. im Container (Halterung in den Heckkorb integriert)
- Rettungskragen (Horseshoe)
- Strecktaue an Deck
- Lifesling
- Feuerlöscher
- Feuer-Löschsystem im Motorraum
- Zusätzliche, ausziehbare Sicherheitsleiter im Heckspiegel und zwei Stufen außen auf der Badeplattform
- Elektrische und manuelle Bilgenpumpen

Zubehör

- Faltbare Kohlefaser Gangway
- Cockpitpolster
- Sonnenliegepolster für Achterdeck
- Sonnensegel für Großbaum
- Sonnenschutz-Persenning für Windschutzscheiben im Doghouse
- Fender
- Festmacher

Haftungsausschluss für Gebrauchtboote

Alle Angaben insbesondere zur Mehrwertsteuer, stammen von Dritten. Sie sind unverbindlich und ohne Gewähr. Irrtum/Änderungen vorbehalten. Unsere Vermittlungstätigkeit erfolgt ausschließlich aufgrund der uns vom Auftraggeber erteilten Auskünfte. Alle uns erteilten Auskünfte werden sorgfältig und nach bestem Wissen geprüft. Eine Haftung für Vollständigkeit und Richtigkeit wird nicht übernommen und ist daher ausgeschlossen.

BILDER



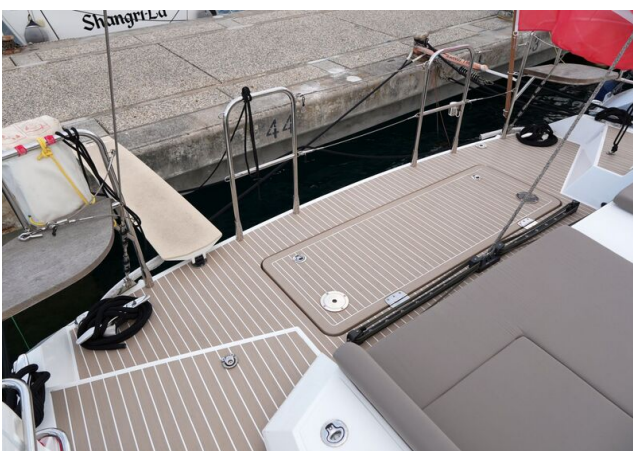
BILDER



BILDER



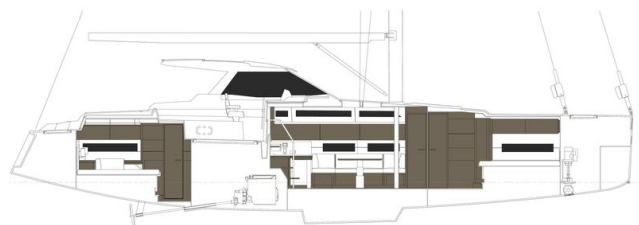
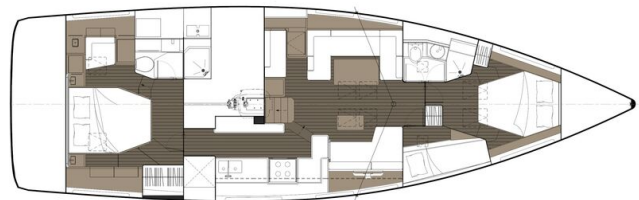
BILDER



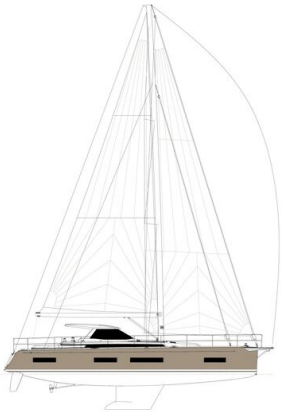
BILDER



BILDER



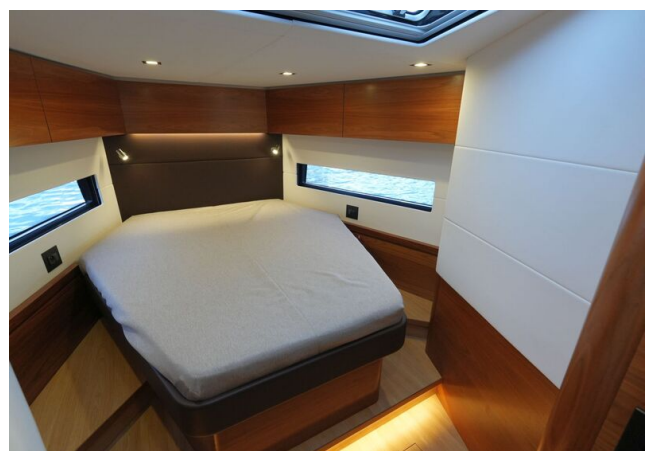
BILDER



BILDER



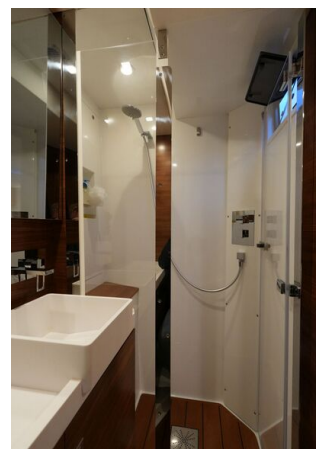
BILDER



BILDER



BILDER



BILDER

