



AMEL 50

Baujahr 2024



DIAMOND Yachts, Yachtzentrum Baltic Bay
Börn 17 | 24235 Laboe

AMEL 50



Boot ist verkauft.

Rahmendaten

Modell	AMEL 50
Werft	Chantiers AMEL S.A. (FRA)
Konstrukteur	AMEL Design Group
Kategorie	Blauwasser-Cruiser
Baujahr	2024
Liegeplatz	Portugal
Flagge	ch
Mwst.-Status	exklusiv MwSt.
Material	GFK
Takelung	Sloop mit Rollmast
Kabinen	3
Kojen	6

Maße & Material

LüA	16.50 m
LWL	14.50 m
Breite	4.79 m
Tiefgang	2.15 m
Verdrängung	23 t
Segelfläche	126 m ²
Maschine	VOLVO PENTA D3-150
Leistung	150 PS/110 KW
Antrieb	Welle mit Faltpropeller
Frischwasser	600 L
Treibstoff	650 L
Fäkalientank	160 L

Key Facts

- Ausbau in amerikanischem Nussbaum.
- Baujahr 2024, Gewährleistung läuft noch.
- Elektrische Davits und Dinghy.
- Ausfahrbares Bugstrahlruder.
- Klimaanlage und Dieselheizung.
- Dieselgenerator ONAN 8 KW.
- Elektrischer Rollmast.
- Watermaker 100 l/h.

Beschreibung

Luxuriöser, seegängiger und für Langfahrt ausgestatteter Blauwasser-Cruiser aus Frankreich. Ihr ausgereiftes Konzept, der hohe Standard des Bootsbaus der Werft und die Fokussierung auf Sicherheit, Zuverlässigkeit und Komfort machen AMEL-Segelyachten seit Jahrzehnten zu erstklassigen Fahrtenyachten für lange Strecken und man trifft sie auf den entlegensten Revieren der Welt. Sehr steife, verwindungsfreie Bauweise mit anlaminieren Schotten unter Verwendung von Vinylester-Harzen. Tiefes, gut geschütztes Cockpit mit festem Doghouse über dem Steuerstand. Helles modernes Interieur und viel Licht und Luft unter Deck durch zahlreiche, große Rumpf- und Aufbauenster, acht Decksluken und sieben Bullaugen. Die AMEL 50 wurde zur "European Yacht of the Year 2018" gewählt. Umfangreich ausgerüstete Eigneryacht. Diese AMEL 50 wurde erst im April 2024 an ihren Eigner übergeben und ist nun aus persönlichen Gründen auf dem Markt. Die Werft-Gewährleistung läuft noch bis März 2026. Komplette Spezifikation inkl. Dieselgenerator 8 KW, Watermaker, Klimaanlage und Dieselheizung, Waschmaschine, elektrischen Winschen, elektrische Davits inkl. Dinghy usw. Dank elektrischer Genuarollanlage, Selbstwendefock mit elektrischer Rollanlage und elektrischem Rollgroß inkl. elektrischem Unterliekstrecker ist diese AMEL 50 praktisch einhanttauglich. Moderner, exklusiver Ausbau in seidenmatt lackierter amerikanischer Walnuss mit weiß bespannten Paneelen, hellen laminierten Bodenbrettern und zahlreichen ...

Rigg/Segel

- An Deck stehender, Top-getakelter AMEL Rollmast
- Zwei gepfeilte Salingspaare
- Elektrische Großsegel-Rollanlage und elektrischer Unterliekstrecker
- Rigg weiß lackiert
- Elektrische Genua-Rollanlage PROFURL
- Festes Kutterstag mit elektrischer Rollanlage PROFURL
- Gennaker-/Spinnakergeschirr
- Dyneema/Vectran Fallen
- Spinnakerbaum (am Mast gestaut)
- LED-Deckstrahler am Mast
- LED-Salingstrahler
- LED-Cockpitbeleuchtung im Baum
- LED 3 Farbenlaterne und Ankerlicht im Top
- Zwei Fallwischen HARKEN 40.2STA am Mast
- Dinghy-Kran im Großbaum integriert
- HARKEN Schiene und Traveller für Selbstwendefock
- HARKEN Genuaschienen und leinenverstellbare Holepunkte
- Roll-Großsegel INCIDENCES triradial ca. 62 m² mit UV-Schutz
- Rollgenua INCIDENCES triradial ca. 64 m² mit UV-Schutz
- Selbstwendefock für Kutterstag Hydranet triradial ca. 24 m² mit UV-Schutz
- Rollgennaker INCIDENCES ca. 180 m² mit Rollanlage

Deck

- Edelstahl Bugsprit für Gennaker/Code-0 mit integrierter Ankerrolle
- Elektrische Ankerwinde LEWMAR V5 2.000 W mit Fernbedienung und Kettenzähler im Cockpit
- Ankergeschirr: Edelstahl Ultra-Anker 45 kg und 100 m Ankerkette 10 mm
- Elektrische AMEL Davits
- Durchgehende feste Seereling aus Edelstahl Rohr mit Relingstoren an Steuerbord und Backbord
- Integrierte Teaksitze im Heckkorb
- Vier Edelstahl Festmacherklampen
- Vier Edelstahl Springklampen
- Zwei zusätzliche Klampen und Klüsen am Heck
- Elektrische Genuawinschen HARKEN 60.2STEA
- Sekundärwünschen HARKEN 46.2STA
- Elektrische Großschotwisch HARKEN 46.2STEA
- Große Segellast im Vorschiff mit Stauraum für Fender, Festmacher und Segel
- Große Backskiste unter dem Achterdeck
- Tiefes gut geschütztes Cockpit mit Steuerstand und Steuersitz an Backbord
- Doghouse mit Windschutzscheibe (zentrale Scheibe zum Öffnen), zwei Luken im Dach, Deckenbeleuchtung und achtern ausziehbarem GFK-Bimini
- Heckabschluß und Seitenpaneele für Bimini (Kuchenbude)
- Elektro-hydraulisch klappbare Badeplattform mit Funkfernbedienung
- Badeleiter
- Heckdusche warm/kalt
- Klappbarer Cockpittisch in Teak und Edelstahl

Layout/Interieur

- AMEL 50 mit exklusivem, aufwendig ausgeführtem Ausbau in seidenmatt lackiertem amerikanischem Nussbaum mit weiß bespannten Panelen, laminierten Bodenbrettern und zahlreichen Lederapplikationen
- Großzügiger, geräumiger Salon mit U-förmiger Sitzgruppe an Backbord
- Klappbarer, elektrisch höhenverstellbarer Salontisch an der Dinette mit zwei zusätzlichen verschiebbaren Sitzen
- Der Salontisch kann zu einer zusätzlichen Koje umgebaut werden
- L-förmiges Sofa an Steuerbord
- Kartentisch in Fahrtrichtung eingebaut an Backbord achtern
- Längspantry im Durchgang zur Achterkabine an Steuerbord
 - Arbeitsfläche in weißem CORIAN
 - Doppelspüle
 - Mikrowelle mit Grill 230 V
 - Kühlschrank 125 l mit 2 Auszügen
 - Geschirrspülmaschine
 - Tiefkühler unter Salonsofa
- Luxuriöse, geräumige Eignerkabine im Heck mit breiter, freistehender Doppelkoje, Sessel und Schminktisch, reichlich Stauraum in Schränken, Fächern, Regalen, zusätzlichem Bücherregal und unter der Koje, die mit Gasdruckfedern hochgeklappt werden kann.
- Eignerbad mit separater Duschkabine und elektrischer Toilette an Backbord
- Gästekabine im Vorschiff mit freistehender Doppelkoje
- Nasszelle mit separater Duschkabine und elektrischer Toilette an Backbord
- Lateralkabine an Steuerbord mit Doppelstockbetten
- Leesegel für alle Kojen
- OCEANAIR Rollos und Mückennetze
- Jalousien für Rumpffenster und Aufbaufenster
- Dimmbare LED-Innenbeleuchtung (Deckenstrahler, indirekte Ambiente-Beleuchtung und Leselampen)

Technische Ausrüstung

- VOLVO PENTA D3-150 5 Zylinder Einbaudiesel 150 PS/110 KW
- Betriebsstunden (Stand Januar 2025): 741 h
- EVC-System mit elektronischem Ganghebel
- Hydraulisches Getriebe
- Wellenanlage mit flexibler Kupplung, 3-flügeligem Faltpropeller GORI und Leinenschneider auf der Propellerwelle
- Großer, gut zugänglicher und hervorragend schallisolierter Motorraum
- Ausfahrbares Bugstrahlruder SIDEPOWER 24 V/8 PS
- Gekapselter 3 Zylinder-Dieselmotorgenerator ONAN 8 KW (Betriebsstunden Stand Januar 2025: 127 h)
- 230 V Landanschluß mit Landanschlußkabel
- Batterieladegerät MASTERVOLT 24 V/60 A
- Zusätzliches Batterieladegerät MASTERVOLT 24 V/100 A
- Inverter MASTERVOLT 24 V/230 V/2.500 W
- Gel-Servicebatteriebank 24 V/600 Ah
- Starterbatterie 12 V für Maschine und Generator
- 230 V und 12 V/USB Steckdosen im Schiff
- Solarpaneele 2 x 24 V/400 Wp auf den Davits
- Klimaanlage DOMETIC 48.000 BTU für Salon und alle Kabinen
- Dieselheizung WEBASTO 7,6 KW für Salon und alle Kabinen
- Waschmaschine und Trockner
- Watermaker DESSALATOR Dual Voltage 24 V/230 V/100 l/h
- Frischwasser-Landanschluß
- Zwei elektrische Toiletten jeweils mit Fäkalientank 80 l mit Decksabsaugung und See-Entleerung
- Warmwasserboiler 50 l
- LED-Navigationslichter
- LED-Interieurbeleuchtung
- Safe

Navigation/Elektronik

- BROOKS [&] GATEHOUSE Hydra 5000-Anlage
- 3 x B[&]G H5000 GFD-Display im Cockpit und 1 x H5000 GFD-Display am Kartentisch
- Analoges B[&]G Winddisplay im Cockpit
- Autopilot FURUNO Navpilot 711C
- Zweiter Autopilot FURUNO Navpilot 711C (völlig unabhängig)
- 15" Multifunktions-Display FURUNO Navnet TZT3 am Steuerstand
- Zusätzliches 7" Multifunktions-Display B[&]G Vulcan 7 am Steuerstand
- GPS-Empfänger FURUNO GP330
- Radarantenne auf erster Saling
- AIS Class B-Transponder FURUNO FA70
- Kompass
- Videokamera im Mast
- UKW-Sprechfunk GARMIN 215 am Kartentisch und zweiter Einheit am Steuerstand
- TV LCD Bildschirm 43" mit elektrischem Lift im Salon und eigenem Inverter 24 V/230 V/800 W
- Marine Entertainment System FUSION Apollo RA770 mit BOSE FreeSpace 3-System inkl. zwei Lautsprechern und Subwoofer im Salon und zwei Cockpitlautsprechern
- Router World Pepwave WIFI 3G/4G mit Empfänger und Verstärker

Sicherheit

- Wasserdichtes Kollisionsschott zwischen Segellast und Vorschiffskabine
- Die AMEL 50 läßt sich gegen Wassereintrich in fünf wasserdichte Sektionen teilen
- Rettungsinsel VIKING 8 Pers. in Container am Heckkorb
- Rettungskragen am Heckkorb
- EPIRB
- Feuerlöscher
- Feuer-Löschsystem im Motorraum
- Sicherheitsleiter und zwei Stufen außen auf der Badeplattform
- Elektrische und manuelle Bilgenpumpen

Zubehör

- Dinghy: RIB HIGHFIELD 3,10 m mit HONDA 20 PS Außenborder
- Teilbare Kohlefaser Gangway 2,60 m
- Cockpitpolster
- Sonnenliegepolster für Achterdeck
- Sonnensegel für Großbaum
- Ersatzteil-Kit
- Aufblasbare Fender
- Festmacher

Haftungsausschluss für Gebrauchtboote

Alle Angaben insbesondere zur Mehrwertsteuer, stammen von Dritten. Sie sind unverbindlich und ohne Gewähr. Irrtum/Änderungen vorbehalten. Unsere Vermittlungstätigkeit erfolgt ausschließlich aufgrund der uns vom Auftraggeber erteilten Auskünfte. Alle uns erteilten Auskünfte werden sorgfältig und nach bestem Wissen geprüft. Eine Haftung für Vollständigkeit und Richtigkeit wird nicht übernommen und ist daher ausgeschlossen.

BILDER



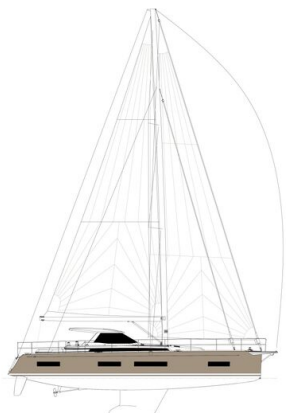
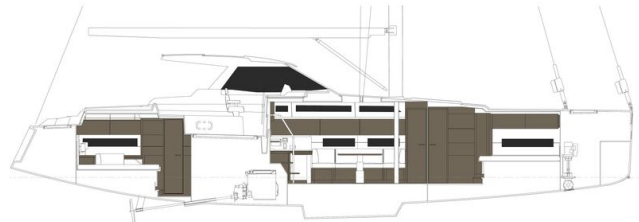
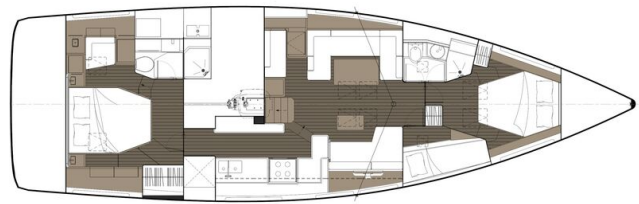
BILDER



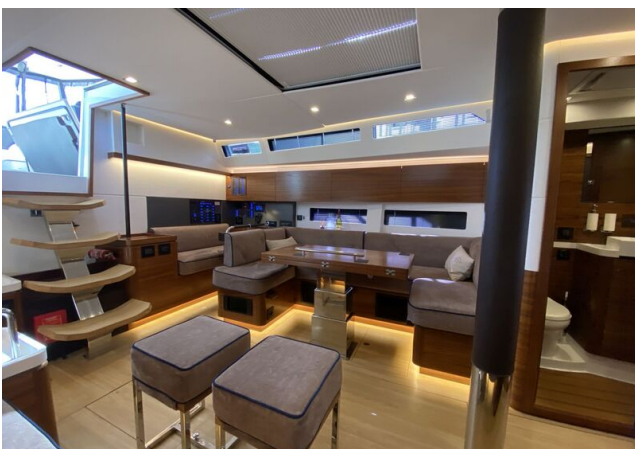
BILDER



BILDER



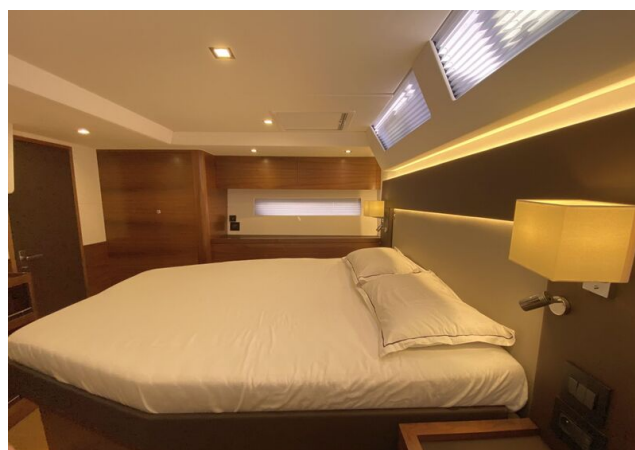
BILDER



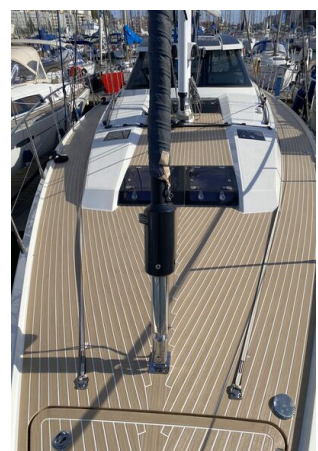
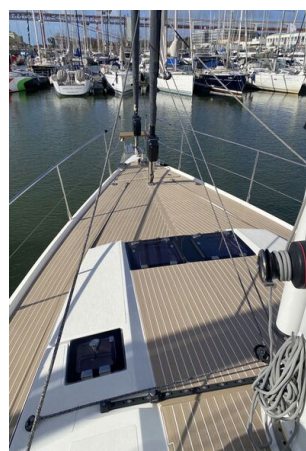
BILDER



BILDER



BILDER



BILDER

