



# AMEL 50

Baujahr 2019



DIAMOND

DIAMOND Yachts, Yachtzentrum Baltic Bay  
Börn 17 | 24235 Laboe

# AMEL 50


**VERKAUFT**
**1.100.000,00 €**

EU-Mwst. bezahlt

## Rahmendaten

<b>Modell</b>	AMEL 50
<b>Werft</b>	Chantiers AMEL S.A. (FRA)
<b>Konstrukteur</b>	AMEL Design Group
<b>Kategorie</b>	Blauwasser-Cruiser
<b>Baujahr</b>	2019
<b>Liegeplatz</b>	Camargue/Frankreich
<b>Flagge</b>	Frankreich
<b>Mwst.-Status</b>	EU-Mwst. bezahlt
<b>Material</b>	GFK
<b>Takelung</b>	Sloop mit Rollmast
<b>Kabinen</b>	3
<b>Kojen</b>	6

## Maße & Material

<b>LüA</b>	16.50 m
<b>LWL</b>	14.50 m
<b>Breite</b>	4.79 m
<b>Tiefgang</b>	2.15 m
<b>Verdrängung</b>	23 t
<b>Segelfläche</b>	126 m <sup>2</sup>
<b>Maschine</b>	VOLVO PENTA D3-150
<b>Leistung</b>	150 PS/110 KW
<b>Antrieb</b>	Welle mit VARIPROP
<b>Frischwasser</b>	600 L
<b>Treibstoff</b>	650 L
<b>Fäkalientank</b>	160 L

## Key Facts

- Elektrische Davits und Dinghy.
- Ausfahrbares Bugstrahlruder.
- Elektrischer Rollmast.
- Klimaanlage.
- Motor-Upgrade VOLVO 150 PS.
- Dieselgenerator ONAN 8 KW.
- Watermaker 100 l/h.
- Festes Doghouse.

## Beschreibung

Luxuriöser, seegängiger und für Langfahrt ausgestatteter Blauwasser-Cruiser aus Frankreich. Ihr ausgereiftes Konzept, der hohe Standard des Bootsbaus der Werft und die Fokussierung auf Sicherheit, Zuverlässigkeit und Komfort machen AMEL-Segelyachten seit Jahrzehnten zu erstklassigen Fahrtenyachten für lange Strecken und man trifft sie auf den entlegensten Revieren der Welt. Sehr steife, verwindungsfreie Bauweise mit anlaminieren Schotten unter Verwendung von Vinylester-Harzen. Tiefes, gut geschütztes Cockpit mit festem Doghouse über dem Steuerstand. Helles modernes Interieur und viel Licht und Luft unter Deck durch zahlreiche, große Rumpf- und Aufbauenster, acht Decksluken und sieben Bullaugen. Die AMEL 50 wurde zur "European Yacht of the Year 2018" gewählt. Hervorragend zur weltweiten Fahrt ausgestattete Eigneryacht. Umfangreiche Spezifikation inkl. Dieselgenerator 8 KW, Watermaker, Klimaanlage, Waschmaschine, elektrische Winschen, elektrische Davits inkl. 3,10 m Dinghy, STARLINK Internet-Satellitenantenne usw. Größere Maschine VOLVO PENTA D3-150 mit stärkerer Welle 45 mm und VARIFOLD Faltpeller. Dank elektrischer Genuarollanlage, Selbstwendefock mit elektrischer Rollanlage und elektrischem Rollgroß inkl. elektrischem Unterliekstrecke ist diese AMEL 50 einhanttauglich. Moderner, exklusiver Ausbau in seidenmatt lackierter Amerikanischer Walnuß mit weiß bespannten Paneelen, hellen laminierten Bodenbrettern und zahlreichen Lederapplikationen. Die AMEL 50 ...

## Rigg/Segel

- An Deck stehender, Top-getakelter AMEL Rollmast
- Zwei gepfeilte Salingspaare
- Elektrische Großsegel-Rollanlage und elektrischer Unterliekstrecke
- Rigg weiß lackiert
- Elektrische Genua-Rollanlage PROFURL
- Festes Kutterstag mit elektrischer Rollanlage PROFURL
- Spinnakerbaum (am Mast gestaut)
- Gennaker-/Spinnakergeschirr
- Dyneema/Vectran Fallen
- LED Deckstrahler am Mast
- LED Strahler in den unteren Salingen nach unten und oben
- LED Cockpitbeleuchtung im Baum
- LED 3 Farbenlaterne und Ankerlicht im Top
- Zwei Fallwischen HARKEN 40.2ST am Mast
- Dinghy-Kran im Großbaum integriert
- Roll-Großsegel INCIDENCES Hydranet triradial ca. 62 m² mit UV-Schutz
- Rollgenua INCIDENCES Hydranet triradial ca. 64 m² mit UV-Schutz
- Selbstwendefock INCIDENCES Hydranet triradial ca. 24 m² mit UV-Schutz
- Rollgennaker INCIDENCES ca. 180 m² mit Rollanlage

## Deck

- Edelstahl Bugspriet für Gennaker/Code-0 mit integrierter Ankerrolle
- Elektrische Ankerwinde LEWMAR V5 2.000 W mit Fernbedienung und Kettenzähler im Cockpit
- Ankergeschirr: Edelstahl DELTA-Anker 32 kg und 100 m galvanisierte Ankerkette 10 mm
- Durchgehende feste Seereling aus Edelstahl Rohr mit Relingstoren an Steuerbord und Backbord
- Integrierte Teaksitze im Heckkorb
- Vier Edelstahl Festmacherklampen
- Vier Edelstahl Springklampen
- Elektrische Genuawischen HARKEN 60.2STE
- Sekundärwischen HARKEN 46.2ST
- Elektrische Großschotwisch HARKEN 46.2STE
- Große Segellast im Vorschiff mit Stauraum für Fender, Festmacher und Segel
- Große Backskiste unter dem Achterdeck
- Tiefes gut geschütztes Cockpit mit Steuerstand und Steuersitz an Backbord
- Doghouse mit Windschutzscheibe (zentrale Scheibe zum Öffnen), zwei Luken im Dach, Deckenbeleuchtung und achtern ausziehbares GFK-Bimini
- Heckabschluß und Seitenpaneele für Bimini (Kuchenbude)
- Elektro-hydraulisch klappbare Badeplattform mit Funkfernbedienung
- Blaue LED-Beleuchtung am Heck
- Badeleiter
- Heckdusche warm/kalt
- Elektrische Davits
- Klappbarer Cockpittisch in Teak und Edelstahl

## Layout/Interieur

- Großzügiger, geräumiger Salon mit U-förmiger Sitzgruppe an Backbord
- Klappbarer Salontisch an der Dinette mit zwei zusätzlichen verschiebbaren Sitzen
- L-förmiges Sofa an Steuerbord
- Kartentisch in Fahrtrichtung eingebaut an Backbord achtern
- Längspantry im Durchgang zur Achterkabine an Steuerbord
  - Arbeitsfläche in weißem CORIAN
  - Doppelspüle
  - Mikrowelle mit Grill 230 V
  - Kühlschrank 125 l mit 2 Auszügen
  - Tiefkühler unter Salonsofa
  - Geschirrspüler
  - Nespresso Kaffeemaschine
  - Gasherd (3 Flammen und Backofen)
  - Reichlich Stauraum in Schränken, Fächern und Schubladen
- Luxuriöse, geräumige Eignerkabine im Heck mit breiter, freistehender Doppelkoje, Sessel und Schminktisch, reichlich Stauraum in Schränken, Fächern, Regalen und unter der Kojе, die mit Gasdruckfedern hochgeklappt werden kann.
- Eignerbad mit separater Duschkabine und elektrischer Toilette an Backbord
- Gästekabine im Vorschiff mit freistehender Doppelkoje
- Nasszelle mit separater Duschkabine und elektrischer Toilette an Backbord
- Lateralkabine an Steuerbord mit Doppelstockbetten
- Exklusiver, aufwendig ausgeführter, heller Ausbau in seidenmatt lackierter amerikanischer Walnuß mit weiß bespannten Paneelen, laminierten Bodenbrettern und zahlreichen Lederapplikationen
- Leesegel unter Kojen
- OCEANAIR Rollos und Mückennetze
- Jalousien für Rumpffenster und Aufbaufenster
- Dimmbare LED-Innenbeleuchtung (Deckenstrahler, indirekte Beleuchtung und Leselampen)

## Technische Ausrüstung

- VOLVO PENTA D3-150 5 Zylinder Einbaudiesel 150 PS/110 KW (Motor-Upgrade, Standardmaschine war seinerzeit VOLVO PENTA D3-110)
- Betriebsstunden (Stand Februar 2025): 845 h
- EVC-System mit elektronischem Ganghebel
- Hydraulisches Getriebe
- Wellenanlage 45 mm mit flexibler Kupplung AQUADRIVE, 4-flügeligem Faltpropeller VARIFOLD und Leinenschneider auf der Propellerwelle
- Großer, gut zugänglicher und hervorragend schallisolierter Motorraum
- Ausfahrbares Bugstrahlruder SIDEPOWER 24 V/8 PS
- Gekapselter 3 Zylinder-Dieselmotorgenerator ONAN 8 KW (Betriebsstunden Stand Februar 2025): 165 h
- 230 V Landanschluß mit Landanschlußkabel
- Batterieladegerät MASTERVOLT 24 V/60 A
- Inverter MASTERVOLT 24 V/230 V/4.000 W
- Gel-Servicebatteriebank 24 V/600 Ah (alle Batterien neu 2025)
- Starterbatterie 12 V für Maschine und Generator
- 230 V und 12 V/USB Steckdosen im Schiff
- Klimaanlage für Salon und alle Kabinen
- Waschmaschine mit Trockner
- Watermaker DESSALATOR Dual Voltage 24 V/230 V/100 l/h (Betriebsstunden Stand Februar 2025): 65 h
- Zwei elektrische Toiletten jeweils mit Fäkalientank 80 l mit Decksabsaugung und See-Entleerung
- Warmwasserboiler 50 l
- LED-Navigationslichter
- LED-Interieurbeleuchtung

## Navigation/Elektronik

- BROOKS [&] GATEHOUSE Hydra 5000-Anlage
- 2 x B[&]G H5000 GFD-Display im Cockpit und 1 x H5000 GFD-Display am Kartentisch
- Analoges B[&]G Winddisplay im Cockpit
- Autopilot FURUNO Navpilot 711C
- 15" Multifunktions-Display FURUNO Navnet T2T2 am Steuerstand
- GPS-Empfänger FURUNO GP330
- Radarantenne auf erster Saling
- AIS Class B-Transponder FURUNO FA50
- Kompass
- Videokamera im Mast
- UKW-Sprechfunk GARMIN 215
- TV LCD Bildschirm 40" mit elektrischem Lift im Salon, TV-Antenne und eigenem Inverter 24 V/230 V/800 W
- TV LCD Bildschirm 28" in Achterkabine
- Marine Entertainment System FUSION Apollo SRX770 mit zwei Lautsprechern im Salon und zwei Cockpitlautsprechern
- Router World Pepwave WIFI 3G/4G mit Empfänger und Verstärker
- STARLINK Internet-Satellitenantenne (neu 2023)



## Sicherheit

- Wasserdichtes Kollisionsschott zwischen Segellast und Vorschiffskabine
- Rettungsinsel VIKING 8 Pers. in Container am Heckkorb
- EPIRB
- Feuerlöscher
- Feuer-Löschsystem im Motorraum
- Sicherheitsleiter und zwei Stufen außen auf der Badeplattform
- Elektrische und manuelle Bilgenpumpen
- Sicherheitsausrüstung

## Zubehör

- Dinghy: HIGHFIELD RIB 3,10 m mit 10 PS HONDA 4-Takt Außenborder
- Faltbare Kohlefaser Gangway 2,60 m
- Cockpitpolster
- Sonnenliegepolster für Achterdeck
- Sonnenliegepolster für Vordeck
- Sonnensegel für Großbaum
- Sonnenschutz-Persenning für Windschutzscheibe
- Persenninge für Konsole, Steuerrad, Steuersitz, Niedergang, Cockpittisch und Instrumente
- Fender
- Festmacher

### Haftungsausschluss für Gebrauchtboote

Alle Angaben insbesondere zur Mehrwertsteuer, stammen von Dritten. Sie sind unverbindlich und ohne Gewähr. Irrtum/Änderungen vorbehalten. Unsere Vermittlungstätigkeit erfolgt ausschließlich aufgrund der uns vom Auftraggeber erteilten Auskünfte. Alle uns erteilten Auskünfte werden sorgfältig und nach bestem Wissen geprüft. Eine Haftung für Vollständigkeit und Richtigkeit wird nicht übernommen und ist daher ausgeschlossen.

## BILDER





## BILDER



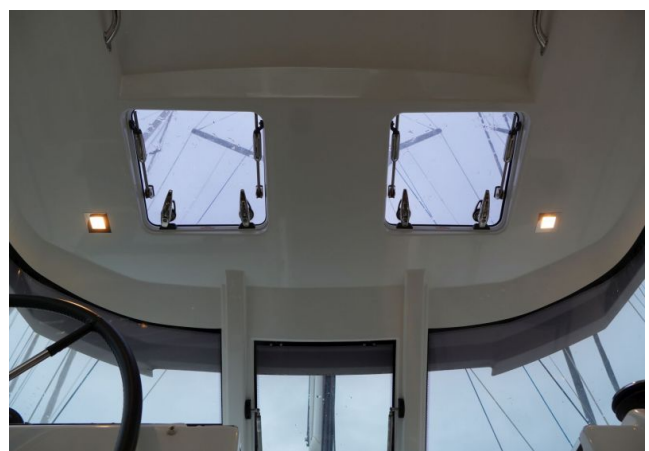


## BILDER





## BILDER





## BILDER





## BILDER





## BILDER

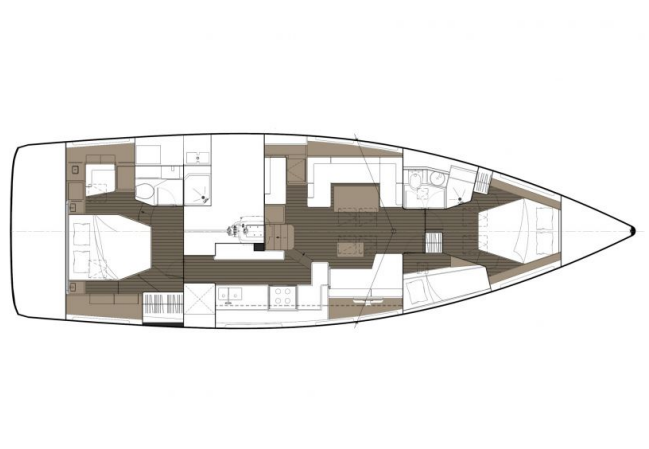
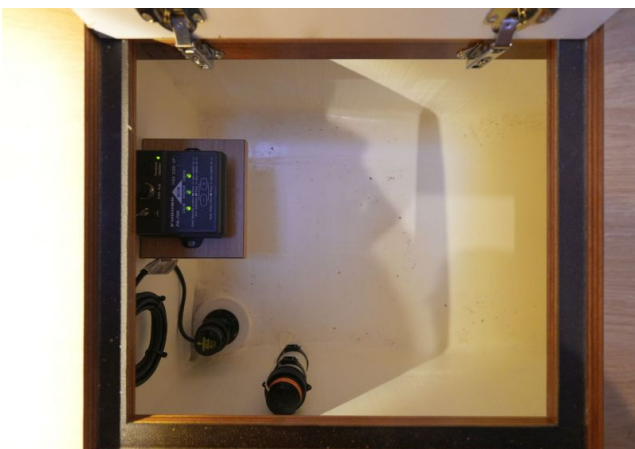


## BILDER

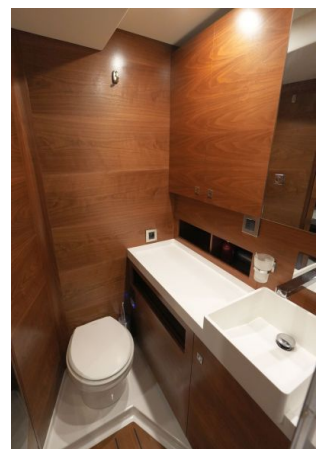
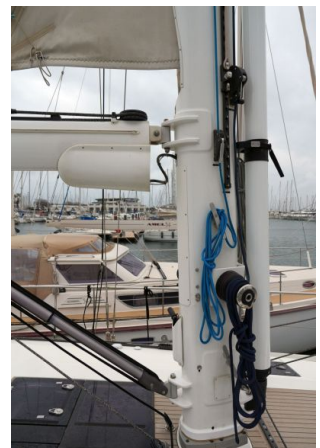
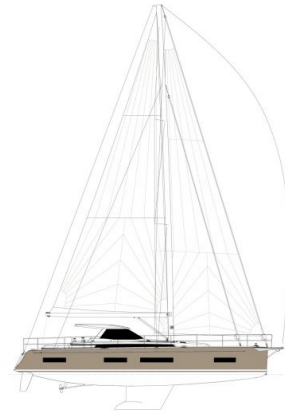
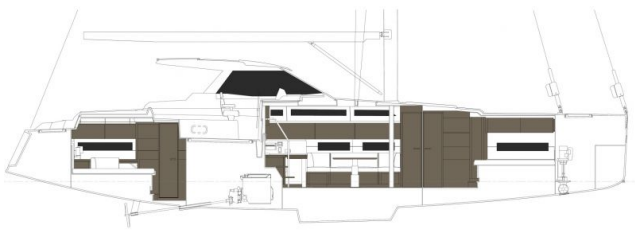




## BILDER



## BILDER



## BILDER

