



AMEL 50

Baujahr 2019



DIAMOND

DIAMOND Yachts, Yachtzentrum Baltic Bay
Börn 17 | 24235 Laboe

AMEL 50



Boot ist verkauft.

Rahmendaten

Modell	AMEL 50
Werft	Chantiers AMEL S.A. (FRA)
Konstrukteur	AMEL Design Group
Kategorie	Blauwasser-Cruiser
Baujahr	2019
Liegeplatz	Südfrankreich
Flagge	fr
Mwst.-Status	EU-Mwst. bezahlt
Material	GFK
Takelung	Sloop mit Rollmast
Kabinen	3
Kojen	6

Maße & Material

LüA	16.50 m
LWL	14.50 m
Breite	4.79 m
Tiefgang	2.15 m
Verdrängung	23 t
Segelfläche	126 m ²
Maschine	VOLVO PENTA D3-110
Leistung	110 PS/81 KW
Antrieb	Welle mit Faltpropeller
Frischwasser	600 L
Treibstoff	650 L
Fäkalientank	160 L

Key Facts

- Elektrische Davits und Dinghy.
- Ausfahrbares Bugstrahlruder.
- Heller Ausbau in Eiche.
- Elektrischer Rollmast.
- Klimaanlage und Dieselheizung.
- Dieselgenerator ONAN 8 KW.
- Watermaker 100 l/h.
- Festes Doghouse.

Beschreibung

Luxuriöser, seegängiger und für Langfahrt ausgestatteter Blauwasser-Cruiser aus Frankreich. Ihr ausgereiftes Konzept, der hohe Standard des Bootsbaus der Werft und die Fokussierung auf Sicherheit, Zuverlässigkeit und Komfort machen AMEL-Segelyachten seit Jahrzehnten zu erstklassigen Fahrtenyachten für lange Strecken und man trifft sie auf den entlegensten Revieren der Welt. Sehr steife, verwindungsfreie Bauweise mit anlaminieren Schotten unter Verwendung von Vinylester-Harzen. Tiefes, gut geschütztes Cockpit mit festem Doghouse über dem Steuerstand. Helles modernes Interieur und viel Licht und Luft unter Deck durch zahlreiche, große Rumpf- und Aufbaufenster, acht Decksluken und sieben Bullaugen. Die AMEL 50 wurde zur "European Yacht of the Year 2018" gewählt. Hervorragend zur weltweiten Fahrt ausgestattete Eigneryacht. Umfangreiche Spezifikation inkl. Dieselgenerator 8 KW, Watermaker, Klimaanlage und Dieselheizung, Waschmaschine, elektrische Winschen, elektrische Davits inkl. 3,10m Dinghy und VARIFOLD Faltpropeller usw. Dank elektrischer Genuarollanlage, Selbstwendefock und elektrischem Rollgroß inkl. elektrischem Unterliekstreckter ist diese AMEL 50 einhanttauglich. Moderner, exklusiver Ausbau in heller, seidenmatt lackierter Eiche mit weiß bespannten Paneelen, hellen laminieren Bodenbrettern und zahlreichen Lederapplikationen. Die AMEL 50 liegt segelfertig in Südfrankreich und kann jederzeit nach Absprache besichtigt werden. Das Titelbild ist ein Prospektfoto von einem ...

Rigg/Segel

- An Deck stehender, Top-getakelter AMEL Rollmast
- Zwei gepfeilte Salingspaare
- Elektrische Großsegel-Rollanlage und elektrischer Unterliekstrecker
- Rigg weiß lackiert
- Elektrische Genua-Rollanlage PROFURL
- Festes Kutterstag mit Rollanlage FACNOR Flat Deck
- Gennaker-/Spinnakergeschirr
- Dyneema/Vectran Fallen
- LED Deckstrahler am Mast
- LED Strahler in den unteren Salingen nach unten und oben
- LED Cockpitbeleuchtung im Baum
- LED 3 Farbenlaterne und Ankerlicht im Top
- Zwei Fallwischen HARKEN 40.2ST am Mast
- Dinghy-Kran im Großbaum integriert
- Roll-Großsegel INCIDENCES Hydranet triradial ca. 62 m² mit UV-Schutz
- Rollgenua INCIDENCES Hydranet triradial ca. 64 m² mit UV-Schutz
- Selbstwendefock INCIDENCES Hydranet triradial ca. 24 m² mit UV-Schutz
- Rollgennaker INCIDENCES ca 180 m² mit Rollanlage

Deck

- Edelstahl Bugspriet für Gennaker/Code-0 mit integrierter Ankerrolle
- Elektrische Ankerwinde LEWMAR V5 2.000 W mit Fernbedienung und Kettenzähler im Cockpit
- Ankergeschirr: DELTA-Anker 40 kg und 100 m galvanisierte Ankerkette 10 mm
- Durchgehende feste Seereling aus Edelstahl Rohr mit Relingstoren an Steuerbord und Backbord
- Integrierte Teaksitze im Heckkorb
- Vier Edelstahl Festmacherklampen
- Vier Edelstahl Springklampen
- Elektrische Genuawischen HARKEN 60.2STE
- Sekundärwischen HARKEN 46.2ST
- Elektrische Großschotwisch HARKEN 46.2STE
- Große Segellast im Vorschiff mit Stauraum für Fender, Festmacher und Segel
- Große Backskiste unter dem Achterdeck
- Tiefes gut geschütztes Cockpit mit Steuerstand und Steuersitz an Backbord
- Doghouse mit Windschutzscheibe (zentrale Scheibe zum Öffnen), zwei Luken im Dach, Deckenbeleuchtung und achtern ausziehbares GFK-Bimini
- Heckabschluß und Seitenpaneele für Bimini (Kuchenbude)
- Elektro-hydraulisch klappbare Badeplattform mit Funkfernbedienung
- Badeleiter
- Heckdusche warm/kalt
- Klappbarer Cockpittisch in Teak und Edelstahl

Layout/Interieur

- AMEL 50 mit exklusivem, aufwendig ausgeführtem Ausbau in heller, seidenmatt lackierter Eiche mit weiß bespannten Panelen, laminierten Bodenbrettern und zahlreichen Lederapplikationen
- Großzügiger, geräumiger Salon mit U-förmiger Sitzgruppe an Backbord
- Klappbarer Salontisch an der Dinette mit zwei zusätzlichen verschiebbaren Sitzen
- L-förmiges Sofa an Steuerbord
- Kartentisch in Fahrtrichtung eingebaut an Backbord achtern
- Längspantry im Durchgang zur Achterkabine an Steuerbord
 - Arbeitsfläche in weißem CORIAN
 - Doppelspüle
 - Mikrowelle mit Grill 230 V
 - Kühlschrank 125 l mit 2 Auszügen
 - Tiefkühler unter Salonsofa
 - Geschirrspüler
 - Elektroherd FORCE 10 (3 Flammen und Backofen)
- Luxuriöse, geräumige Eigenerkabine im Heck mit breiter, freistehender Doppelkoje, Sessel und Schminktisch, reichlich Stauraum in Schränken, Fächern, Regalen und unter der Koje, die mit Gasdruckfedern hochgeklappt werden kann.
- Eigenerbad mit separater Duschkabine und elektrischer Toilette an Backbord
- Gästekabine im Vorschiff mit freistehender Doppelkoje
- Nasszelle mit separater Duschkabine und elektrischer Toilette an Backbord
- Lateralkabine an Steuerbord mit Doppelstockbetten
- Leesegele unter Kojen
- OCEANAIR Rollos und Mückennetze
- Jalousien für Rumpffenster und Aufbaufenster
- Dimmbare LED-Innenbeleuchtung (Deckenstrahler, indirekte Beleuchtung und Leselampen)

Technische Ausrüstung

- VOLVO PENTA D3-110 5 Zylinder Einbaudiesel 110 PS/81 KW
- Betriebsstunden (Stand Mai 2024): 1.466 h
- EVC-System mit elektronischem Ganghebel
- Hydraulisches Getriebe
- Wellenanlage mit flexibler Kupplung, 4-flügeligem Faltpropeller VARIFOLD und Leinenschneider auf der Propellerwelle
- Großer, gut zugänglicher und hervorragend schallisolierter Motorraum
- Ausfahrbares Bugstrahlruder SIDEPOWER 24 V/8 PS
- Gekapselter 3 Zylinder-Diesलगenerator ONAN 8 KW (Betriebsstunden Stand Mai 2024: 880 h)
- 230 V Landanschluß mit Landanschlußkabel
- Batterieladegerät MASTERVOLT 24 V/60 A
- Zusätzliches Batterieladegerät MASTERVOLT 24 V/100 A
- Gel-Servicebatteriebank 24 V/600 Ah
- Starterbatterie 12 V für Maschine und Generator
- 230 V und 12 V/USB Steckdosen im Schiff
- Klimaanlage für Salon und alle Kabinen
- Separate Dieselheizung
- Waschmaschine mit Trockner
- Watermaker DESSALATOR Dual Voltage 24 V/230 V/100 l/h
- Zwei elektrische Toiletten jeweils mit Fäkalientank 80 l mit Decksabsaugung und See-Entleerung
- Warmwasserboiler 50 l
- LED-Navigationslichter
- LED-Interieurbeleuchtung

Navigation/Elektronik

- BROOKS [&] GATEHOUSE Hydra 5000-Anlage
- 2 x B[&]G H5000 GFD-Display im Cockpit und 1 x H5000 GFD-Display am Kartentisch
- Analoges B[&]G Winddisplay im Cockpit
- Autopilot FURUNO Navpilot 711C
- Zweiter Autopilot FURUNO Navpilot 711C (völlig unabhängig)
- 15" Multifunktions-Display FURUNO Navnet TZT2 am Steuerstand
- GPS-Empfänger FURUNO GP330
- Radarantenne auf erster Saling
- AIS Class B-Transponder FURUNO FA50
- Kompass
- Videokamera im Mast
- UKW-Sprechfunk GARMIN 215 am Kartentisch und zweiter Einheit am Steuerstand
- TV LCD Bildschirm 40" mit elektrischem Lift im Salon und eigenem Inverter 24 V/230 V/800 W
- Marine Entertainment System FUSION Apollo SRX770 mit zwei Lautsprechern im Salon und zwei Cockpitlautsprecher

Sicherheit

- Wasserdichtes Kollisionsschott zwischen Segellast und Vorschiffskabine
- Die AMEL 50 lässt sich gegen Wassereintrich in fünf wasserdichte Sektionen teilen
- Rettungsinsel VIKING 8 Pers. in Container am Heckkorb
- Feuerlöscher
- Feuer-Löschsystem im Motorraum
- Sicherheitsleiter und zwei Stufen außen auf der Badeplattform
- Elektrische und manuelle Bilgenpumpen
- Sicherheitsausrüstung

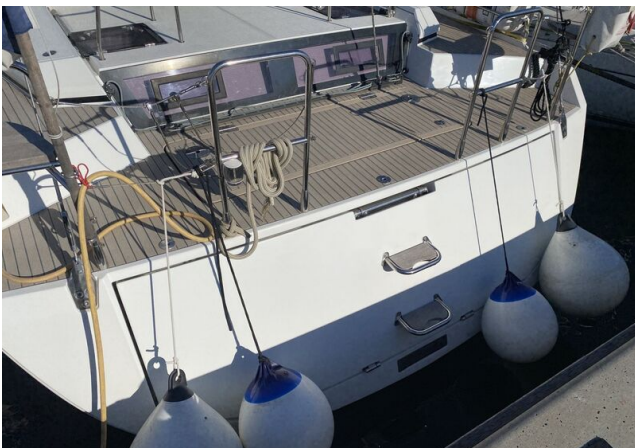
Zubehör

- Dinghy: HIGHFIELD RIB 3,10 m mit 10 PS HONDA 4-Takt Außenboardmotor
- Faltbare Kohlefaser Gangway 2,60 m
- Cockpitpolster
- Sonnenliegepolster für Achterdeck
- Sonnensegel für Großbaum
- Persenninge für Konsole, Steuerrad, Steuersitz, Niedergang, Cockpittisch und Instrumente
- Maßangefertigtes Bettwäsche-Set für alle Kabinen
- Fender
- Festmacher

Haftungsausschluss für Gebrauchtboote

Alle Angaben insbesondere zur Mehrwertsteuer, stammen von Dritten. Sie sind unverbindlich und ohne Gewähr. Irrtum/Änderungen vorbehalten. Unsere Vermittlungstätigkeit erfolgt ausschließlich aufgrund der uns vom Auftraggeber erteilten Auskünfte. Alle uns erteilten Auskünfte werden sorgfältig und nach bestem Wissen geprüft. Eine Haftung für Vollständigkeit und Richtigkeit wird nicht übernommen und ist daher ausgeschlossen.

BILDER



BILDER



BILDER



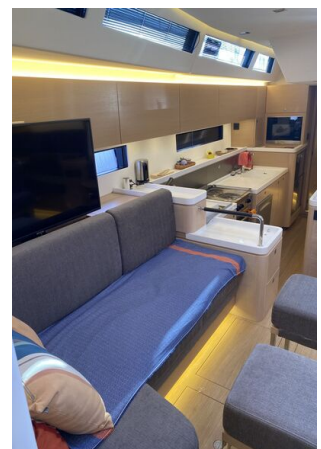
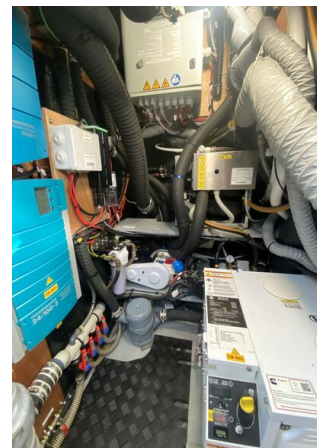
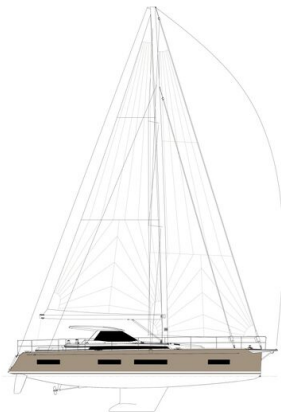
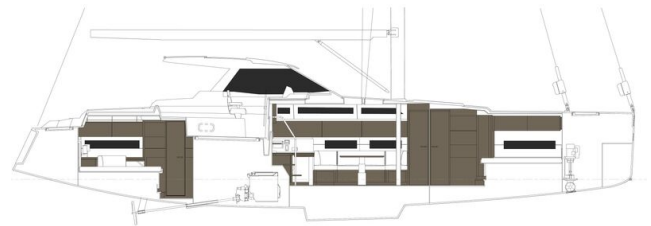
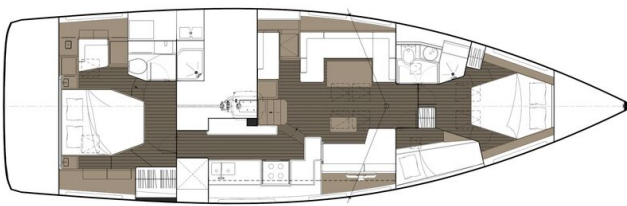
BILDER



BILDER



BILDER



BILDER

