



# AMEL 50

Baujahr 2020

 **DIAMOND**

DIAMOND Yachts, Yachtzentrum Baltic Bay  
Börn 17 | 24235 Laboe

# AMEL 50


**1.070.000,00 €**

EU-Mwst. bezahlt

## Rahmendaten

<b>Modell</b>	AMEL 50
<b>Werft</b>	Chantiers AMEL S.A. (FRA)
<b>Konstrukteur</b>	Berret-Racoupeau Yachtdesign
<b>Kategorie</b>	Blauwasser-Cruiser
<b>Baujahr</b>	2020
<b>Liegeplatz</b>	Kanaren
<b>Flagge</b>	de
<b>Mwst.-Status</b>	EU-Mwst. bezahlt
<b>Material</b>	GFK
<b>Takelung</b>	Sloop mit Rollmast
<b>Kabinen</b>	3
<b>Kojen</b>	6

## Maße & Material

<b>LüA</b>	16.50 m
<b>LWL</b>	14.50 m
<b>Breite</b>	4.79 m
<b>Tiefgang</b>	2.15 m
<b>Verdrängung</b>	23 t
<b>Segelfläche</b>	126 m <sup>2</sup>
<b>Maschine</b>	VOLVO PENTA D3-110
<b>Leistung</b>	110 PS/81 KW
<b>Antrieb</b>	Welle mit Faltpropeller
<b>Frischwasser</b>	600 L
<b>Treibstoff</b>	650 L
<b>Fäkalientank</b>	160 L

## Key Facts

- Elektrischer Kohlefaser Rollmast.
- Elektrische Davits und Dinghy.
- Ausfahrbares Bugstrahlruder.
- Heller Ausbau in Eiche.
- Klimaanlage und Dieselheizung.
- Dieselgenerator ONAN 8 KW.
- Sehr wenig gesegelt.
- Watermaker 100 l/h.

## Beschreibung

Luxuriöser, seegängiger und für Langfahrt ausgestatteter Blauwasser-Cruiser aus Frankreich. Ihr ausgereiftes Konzept, der hohe Standard des Bootsbaus der Werft und die Fokussierung auf Sicherheit, Zuverlässigkeit und Komfort machen AMEL-Segelyachten seit Jahrzehnten zu erstklassigen Fahrtenyachten für lange Strecken und man trifft sie auf den entlegensten Revieren der Welt. Sehr steife, verwindungsfreie Bauweise mit anlamierten Schotten unter Verwendung von Vinylester-Harzen. Tiefes, gut geschütztes Cockpit mit festem Doghouse über dem Steuerstand. Helles modernes Interieur und viel Licht und Luft unter Deck durch zahlreiche, große Rumpf- und Aufbauenster, acht Decksluken und sieben Bullaugen. Die AMEL 50 wurde zur "European Yacht of the Year 2018" gewählt. Junge, komplett ausgerüstete Eigneryacht aus erster Hand. Umfangreiche Spezifikation inkl. Dieselgenerator 8 KW, Watermaker, Klimaanlage und Dieselheizung, Waschtrockner, elektrischen Wünsen, elektrische Davits inkl. Dinghy usw. Dank elektrischer Genuarrolanlage, Selbstwendefock und elektrischem Rollgroß inkl. elektrischem Unterliekstrecker ist diese AMEL 50 einhandtauglich. Ein besonderes Merkmal dieser Yacht ist der Kohlefaser Rollmast. Komplette Navigationselektronik mit Plotter, Radar, Autopilot, AIS, UKW und Satelliten-Telefon. Moderner, exklusiver und heller Ausbau in seidenmatt lackierter Eiche mit weiß bespannten Paneelen, hellen laminierten Bodenbrettern und zahlreichen Lederapplikationen. Die AMEL 50 wurde ...

## Rigg/Segel

- An Deck stehender, Top-getakelter Kohlefaser Rollmast
- Zwei gepfeilte Salingspaare
- Elektrische Großsegel-Rollanlage und elektrischer Unterliekstrecker
- Rigg weiß lackiert
- Elektrische Genua-Rollanlage PROFURL
- Festes Kutterstag mit Vorsegel-Rollanlage FACNOR Flat Deck Furler
- Dyneema/Vectran Fallen
- LED-Deckstrahler am Mast
- LED Salingstrahler
- LED-Cockpitbeleuchtung im Baum
- LED-3 Farbenlaterne und Ankerlicht im Top
- Zwei Fallwischen HARKEN 40.2ST am Mast
- Dinghy-Kran im Großbaum integriert
- HARKEN Schiene und Traveller für Selbstwendefock
- HARKEN Genuaschienen und leinenverstellbare Holepunkte
- Roll-Großsegel INCIDENCES Hydranet triradial ca. 62 m<sup>2</sup> mit UV-Schutz
- Rollgenua INCIDENCES Hydranet triradial ca. 64 m<sup>2</sup> mit UV-Schutz
- Selbstwendefock für Kutterstag INCIDENCES Hydranet triradial ca. 24 m<sup>2</sup> mit UV-Schutz
- Rollgennaker INCIDENCES ca. 180 m<sup>2</sup>
- Gennaker-/Spinnakergeschirr
- Elektrische Gennaker-Rollanlage FACNOR NEX E50

## Deck

- Edelstahl Bugspriet für Gennaker/Code-0 mit integrierter Ankerrolle
- Elektrische Ankerwinde LEWMAR V5 2.000 W mit Fernbedienung und Kettenzähler im Cockpit
- Ankergeschirr: Edelstahl ULTRA-Anker 45 kg und 100 m Ankerkette 10 mm
- Elektrische AMEL-Davits
- Durchgehende feste Seereling aus Edelstahl Rohr mit Relingstoren an Steuerbord und Backbord
- Integrierte Teaksitze im Heckkorb
- Vier Edelstahl Festmacherklampen
- Vier Edelstahl Springklampen
- Elektrische Genuawinschen HARKEN 60.2STE
- Sekundärwünschen HARKEN 46.2ST
- Elektrische Großschotwisch HARKEN 46.2STE
- Große Segellast im Vorschiff mit Stauraum für Fender, Festmacher und Segel
- Große Backskiste unter dem Achterdeck mit reichlich Stauraum und Halterungen für beide Außenborder
- Tiefes gut geschütztes Cockpit mit Steuerstand und Steuersitz an Backbord
- Doghouse mit Windschutzscheibe (zentrale Scheibe zum Öffnen), zwei Luken im Dach, Deckenbeleuchtung und achtern ausziehbarem GFK-Schiebedach
- Heckabschluß und Seitenpanele für Doghouse (Kuchenbude)
- Elektro-hydraulisch klappbare Badeplattform mit Funkfernbedienung
- Badeleiter
- Heckdusche warm/kalt
- Klappbarer Cockpittisch in Teak und Edelstahl

## Layout/Interieur

- AMEL 50 mit exklusivem, aufwendig ausgeführtem Ausbau in seidenmatt lackierter, heller Eiche mit weiß bespannten Panelen, laminierten Bodenbrettern und zahlreichen Lederapplikationen
- Großzügiger, geräumiger Salon mit U-förmiger Sitzgruppe an Backbord
- Klappbarer Salontisch an der Dinette mit zwei zusätzlichen verschiebbaren Sitzen
- L-förmiges Sofa an Steuerbord
- Kartentisch in Fahrtrichtung eingebaut an Backbord achtern
- Längspantry im Durchgang zur Achterkabine an Steuerbord
  - Arbeitsfläche in weißem CORIAN
  - Doppelspüle
  - Elektroherd (3 Flammen und Backofen)
  - Mikrowelle mit Grill 230 V
  - Kühlschrank 125 l mit 2 Auszügen
  - Nespresso-Maschine
  - Tiefkühler unter Salonsofa
- Luxuriöse, geräumige Eignerkabine im Heck mit breiter, freistehender Doppelkoje, Sessel und Schminktisch, reichlich Stauraum in Schränken, Fächern, Regalen und unter der Koje, die mit Gasdruckfedern hochgeklappt werden kann
- Eigenerbad mit Waschtisch, separater Duschkabine und elektrischer Toilette an Backbord
- Gästekabine im Vorschiff mit freistehender Doppelkoje
- Nasszelle mit Waschtisch, separater Duschkabine und elektrischer Toilette an Backbord
- Lateralkabine an Steuerbord mit Doppelstockbetten
- Leesegel unter Kojen
- OCEANAIR Rollos und Mückennetze
- Jalousien für Rumpffenster und Aufbaufenster
- Dimmbare LED-Interieurbeleuchtung (Deckenstrahler, indirekte Ambiente-Beleuchtung und Leselampen)

## Technische Ausrüstung

- VOLVO PENTA D3-110 5 Zylinder Commonrail Turbodiesel 110 PS/81 KW
- Betriebsstunden (Stand November 2025): 384 h
- EVC-System mit elektronischem Ganghebel
- Hydraulisches Getriebe
- Wellenanlage mit flexibler Kupplung und 4-flügeligem Faltpropeller Varifold
- Großer, gut zugänglicher und hervorragend schallisolierter Motorraum
- Ausfahrbares Bugstrahlruder SIDEPOWER 24 V/8 PS
- Gekapselter 3 Zylinder-Dieselegenerator ONAN 8 KW
- 230 V Landanschluß mit Landanschlußkabel
- Batterieladegerät MASTERVOLT 24 V/60 A
- Zusätzliches Batterieladegerät MASTERVOLT 24 V/100 A
- Inverter MASTERVOLT 24 V/230 V/2.500 W
- Gel-Servicebatteriebank 24 V/600 Ah (neu 2023)
- Starterbatterie 12 V für Maschine und Generator
- 230 V und 12 V/USB Steckdosen im Schiff
- Solarpaneele auf dem Doghouse-Dach
- Klimaanlage DOMETIC 48.000 BTU für Salon und alle Kabinen
- Dieselheizung WEBASTO Aerotherm 7,6 KW
- Waschmaschine und Trockner
- Watermaker DESSALATOR Dual Voltage 24 V/230 V/100 l/h (Betriebsstunden im November 2025: ca. 119 h)
- Frischwasser-Landanschluß
- Zwei elektrische Toiletten jeweils mit Fäkalientank 80 l mit Decksabsaugung und See-Entleerung
- Warmwasserboiler 50 l
- LED-Navigationsbeleuchtung
- LED-Unterwasserstrahler am Heck
- Safe

## Navigation/Elektronik

- BROOKS & GATEHOUSE Hydra 5000-Anlage
- 2 x B&G H5000 GFD-Display im Cockpit und 1 x H5000 GFD-Display am Kartentisch
- Analoges B&G Winddisplay im Cockpit
- Autopilot FURUNO Navpilot 711C
- 16" Multifunktions-Display FURUNO Navnet TZT3 am Steuerstand
- Radarantenne auf erster Saling
- AIS Class B-Transponder FURUNO FA50
- Kompass
- Videokamera im Masttop
- UKW-Sprechfunk GARMIN 215 am Kartentisch und zweiter Einheit am Steuerstand
- Satelliten-Telefon Iridium Go
- TV LCD Bildschirm SAMSUNG 43" mit elektrischem Lift im Salon und eigenem Inverter 24 V/230 V/800 W
- Apple-TV
- Marine Entertainment System FUSION Apollo SRX770 mit BOSE Acoustimass 5-System, zwei Lautsprechern im Salon und zwei Cockpitlautsprechern
- Router World Pepwave WIFI 3G/4G mit Empfänger und Verstärker
- Schiffsuhr, Barometer, Thermometer/Hygrometer in der Eigenerkabine

## Sicherheit

- Wasserdichtes Kollisionsschott zwischen Segellast und Vorschiffskabine
- Die AMEL 50 läßt sich gegen Wassereintrich in fünf wasserdichte Sektionen teilen
- Rettungsinsel VIKING 8 Pers. im Container (Halterung in den Heckkorb integriert)
- JONBUOY Rettungsmodul am Heckkorb
- Strecktaue an Deck
- EPIRB
- Feuerlöscher
- Feuer-Löschsystem im Motorraum
- Zusätzliche, ausziehbare Sicherheitsleiter im Heckspiegel und zwei Stufen außen auf der Badeplattform
- Elektrische und manuelle Bilgenpumpen
- Sicherheitsausrüstung

## Zubehör

- Dinghy: RIB HIGHFIELD 3,10 m mit Außenborder HONDA 20 PS und zusätzlichem Elektro-Außenborder TORQEEDO Travel 1103
- Faltbare Kohlefaser Gangway 2,60 m
- Cockpitpolster
- Sonnenliegepolster für Achterdeck
- Sonnensegel für Großbaum
- Sonnenschutz-Persenning für Windschutzscheiben im Doghouse
- Persenninge für Konsole, Steuerrad, Steuersitz, Niedergang, Cockpittisch, Winschen und Instrumente
- Ersatzteil-Kit
- Zehn aufblasbare Fender
- Heck-Anker (Spade-Anker)
- Festmacher

### Haftungsausschluss für Gebrauchtboote

Alle Angaben insbesondere zur Mehrwertsteuer, stammen von Dritten. Sie sind unverbindlich und ohne Gewähr. Irrtum/Änderungen vorbehalten. Unsere Vermittlungstätigkeit erfolgt ausschließlich aufgrund der uns vom Auftraggeber erteilten Auskünfte. Alle uns erteilten Auskünfte werden sorgfältig und nach bestem Wissen geprüft. Eine Haftung für Vollständigkeit und Richtigkeit wird nicht übernommen und ist daher ausgeschlossen.

# BILDER



# BILDER



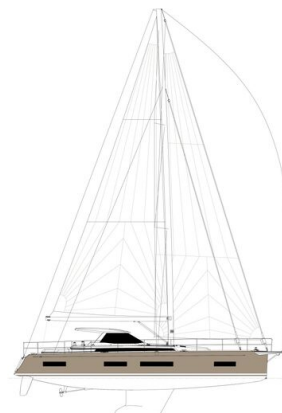
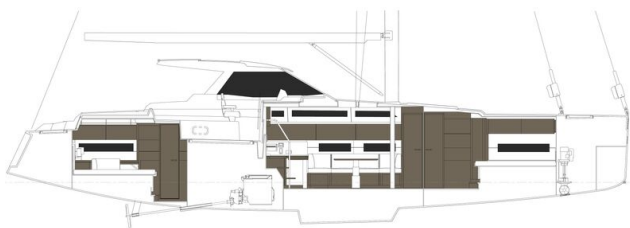
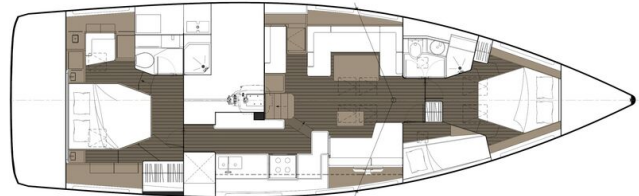
# BILDER



# BILDER



# BILDER



# BILDER



# BILDER



# BILDER



# BILDER



# BILDER



## BILDER

